

SOMPOケア そんぽの家GH 北越谷

2025年12月 改訂

ご家族の皆さまへ

ご来訪

24時間いつでもお気軽にご来訪ください。夜間は防犯上、玄関を施錠しておりますが、ご来訪いただけます。宿泊につきましてはご相談ください。

外出

近くの公園へお散歩。好きな果物を買いにスーパーへ。たまには外食など、ご自由にお楽しみいただけます。

お食事

ご入居者さまと自由にお食事をお楽しみいただけます。5日前までにご予約いただければ、ご家族さまのお食事もお用意いたします(実費)。

親睦会など

バーベキューやクリスマス会など、イベントにご家族さまのご招待しています。ぜひご参加ください。

「SOMPOケア そんぽの家」ブランドの特長など、詳細情報はこちら



ホームの様子ที่わかる「ホームだより」はこちら



ホームアクセス

公共交通機関でお越しの場合

東武スカイツリーライン「北越谷」駅西口より徒歩約9分。

車でお越しの場合

東北自動車道 浦和IC上り出口より約16分。



〒343-0026 埼玉県越谷市北越谷1-18-2

「SOMPOケア そんぽの家GH北越谷」施設概要 ●居室設備：洗面、他 ●共用設備：冷暖房完備、トイレ、浴室、他 ●入居対象：越谷市にお住まいの方／要支援2または要介護1以上の被認定者であり、かつ認知症の診断がある方／自傷他害の恐れがなく少人数による共同生活を営むことに支障がない方／常時医療機関において治療をすることがない方／重要事項説明書に記載する事業所の運営方針に賛同できる方 ●類型：グループホーム ●介護居室区分：全室個室

| | |
|--------|------------|
| 開設年月 | 2014年3月15日 |
| 居室数・定員 | 18室(18名) |

SOMPOケア株式会社

〒140-0002 東京都品川区東品川4-12-8
品川シーサイドイーストタワー

SOMPOグループの一員です。

お問い合わせ先／SOMPOケア「介護なんでも相談室」

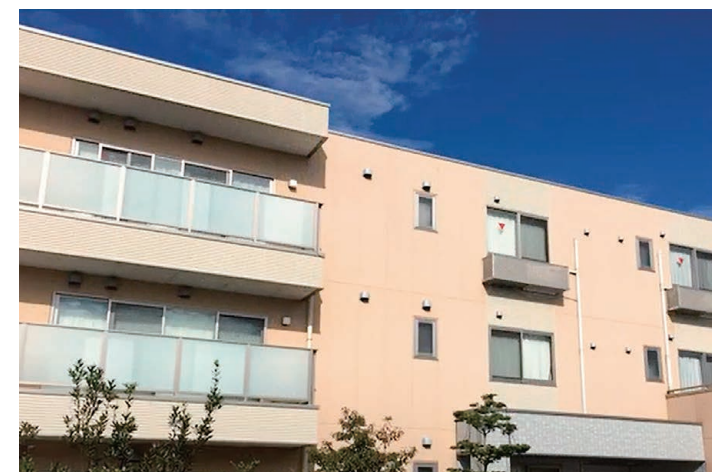
0120-37-1865

受付時間／9:00～18:00(土・日・祝日も受付)※年末年始は除く

SOMPOケア 公式

検索

サービスの詳細は
ウェブサイトへ



一人ひとりの人生にケアを。

グループホーム(認知症対応型共同生活介護)



認知症ケア

少人数9名以下で 認知症の方が穏やかに共同生活

家庭的な雰囲気の中、9名以下という少人数で認知症の方が穏やかに共同生活を送れる入居サービスです。スタッフと一緒に食事の支度や掃除、洗濯などを行うこともあり、認知症の症状を穏やかにすることを目指します。また、地域の祭り参加や園・小学校との交流も大切にします。

お一人おひとりの状態に適した食事

お身体に合わせた食事を 安定した品質でお届け

毎日食べても飽きない「家庭的な食事」を、お一人おひとりのお身体の状態に合わせて提供します。和洋中とバラエティに富んだメニューは、ホーム内のキッチンで仕上げるため、いつも温かい状態。栄養バランスはもちろん、関東・関西と、地域ならではの味付けにもこだわっています。



快適と安心を支えるホーム体制

介護が必要な方の医療面も しっかりとサポート

介護が必要な方をサポート。※1 提携医は月2回以上往診し、日々の健康管理に努めています。もちろん、受診は任意です。主治医がいない場合は、ご希望に応じて取次ぎも可能。緊急時はケアスタッフが主治医に連絡、指示を仰ぐ※2といった、安心して快適に暮らすための連携ができています。



※1:24時間常時介護体制については、ご入居者さまの実態に応じて追加配置します。 ※2:提携医の詳細については、お問い合わせください。

認知症ケア

機能低下の予防から認知症ケアまでを幅広くサポート

SOMPOケアの認知症ケアは、その方が歩まれてきた人生やご本人の言葉を尊重し、敬意を払うことによって関係性を築いていくことが特長です。代表的な取組みとして、Health(健康)、Environment(環境)、Communication(伝達)、Task(作業)の4項目から行動の理由を探る独自のHECTアプローチを実践しています。さらに「見る・話す・触れる・立つ」を基本にその人らしさを追い求めるフランス発祥のケア技法「ユマニチュード®」も導入しています。また、SOMPOホールディングスグループでは、認知機能低下の予防から認知症ケアまでを幅広くサポートする「SOMPO認知症サポートプログラム」を通じ、「認知症に備える・なってもその人らしく生きられる社会」の実現を目指しています。



Orange+(オレンジプラス)

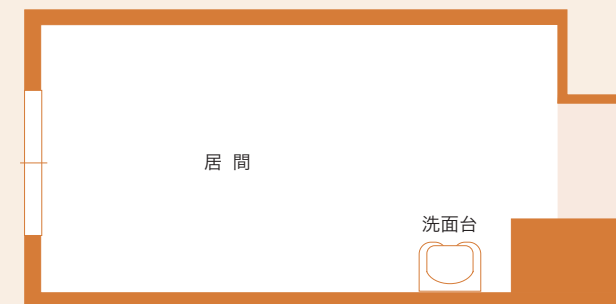
SOMPOケア独自の認知症応援プロジェクト。認知症カフェの実施など、地域とのつながりの中で正しい知識・情報の提供と理解促進に努めています。

自分の時間を大切にできる、 まるで自宅にような暮らしを実現。

プライバシーが守られるように、個室を基本としています。自分の時間を持つことで、心のゆとりや自発性、自立度の向上へとつながります。リビングやダイニングなどの共有スペースは、広々として明るく、開放的な雰囲気です。ご入居者さま同士はもちろん、ご家族さまや来訪されたご友人とゆっくりご歓談いただけます。



自分らしくのびのびと過ごせる居室



※居室内の設備・配置および居間の広さ・形は、ホームによって異なる場合がございます。詳しくは、介護なんでも相談室までお問い合わせください。



車椅子でも使いやすい洗面台



緊急通報装置もあって安心

緊急通報装置