

食べることは「元気の源」お食事から少しずつ体力アップを



高齢になると、どうしても食べられる量が少なくなります。
SOMPOケアでは、量が少なくても
高タンパク高エネルギーのメニューを研究・開発。
ご入居者さまが毎日「食いたい!」と思える食事を目指し、
管理栄養士、調理師などのプロフェッショナルがメニューの
企画・開発に取り組んでいます。

※ホームが提供するお食事には別途費用がかかります。

電車でお越しの場合

- JRご利用の場合
JR『博多』駅 博多口から徒歩約13分(約1,040m)
- 地下鉄ご利用の場合
地下鉄空港線『博多』駅 西16番出口から徒歩約12分(約960m)

バスでお越しの場合

西鉄バス『住吉バス停・住吉四丁目バス停』下車 徒歩約3分(約240m)

車でお越しの場合

九州自動車道『福岡インター』下車、約15分(約10,000m)
福岡都市高速『呉服町』出入口から約10分(約6,700m)



※掲載の情報は2026年1月現在のものです。

SOMPOケアラヴィーレレジデンス博多住吉●類型/住宅型有料老人ホーム●入居対象/原則60歳以上の方で、自立または介護保険受給認定を受けている方●居住の権利形態/利用権方式●土地・建物の権利形態/土地:借地・建物:事業主非所有●利用料の支払方式/選択方式(前払い方式・月払い方式)●介護保険/在宅サービス可/訪問介護・定期巡回・訪問看護サテライト●居室区分/全室個室●職員体制/24時間体制常時1名以上、ご利用者の実態によって追加配置します。●共用施設・設備/共用ラウンジ、理美容室、屋上共用テラス、冷暖房完備、エレベーター、トイレ、特殊浴室、緊急呼出装置、インターホン、オートロックほか●居室設備/洗面台、ミニキッチン、トイレ、収納、下駄箱、浴室、洗濯機スペース、玄関収納椅子、エアコン、TV端子、インターホン、緊急呼出装置ほか。※一部写真はイメージです。

SOMPOケア株式会社

〒140-0002 東京都品川区東品川4-12-8
品川シーサイドイーストタワー

SOMPOグループの一員です。

お問い合わせ先/SOMPOケア「介護なんでも相談室」

0120-37-1865

受付時間/9:00~18:00(土・日・祝日も受付)※年末年始は除く

SOMPOケア 公式

検索

サービスの詳細は
ウェブサイトへ

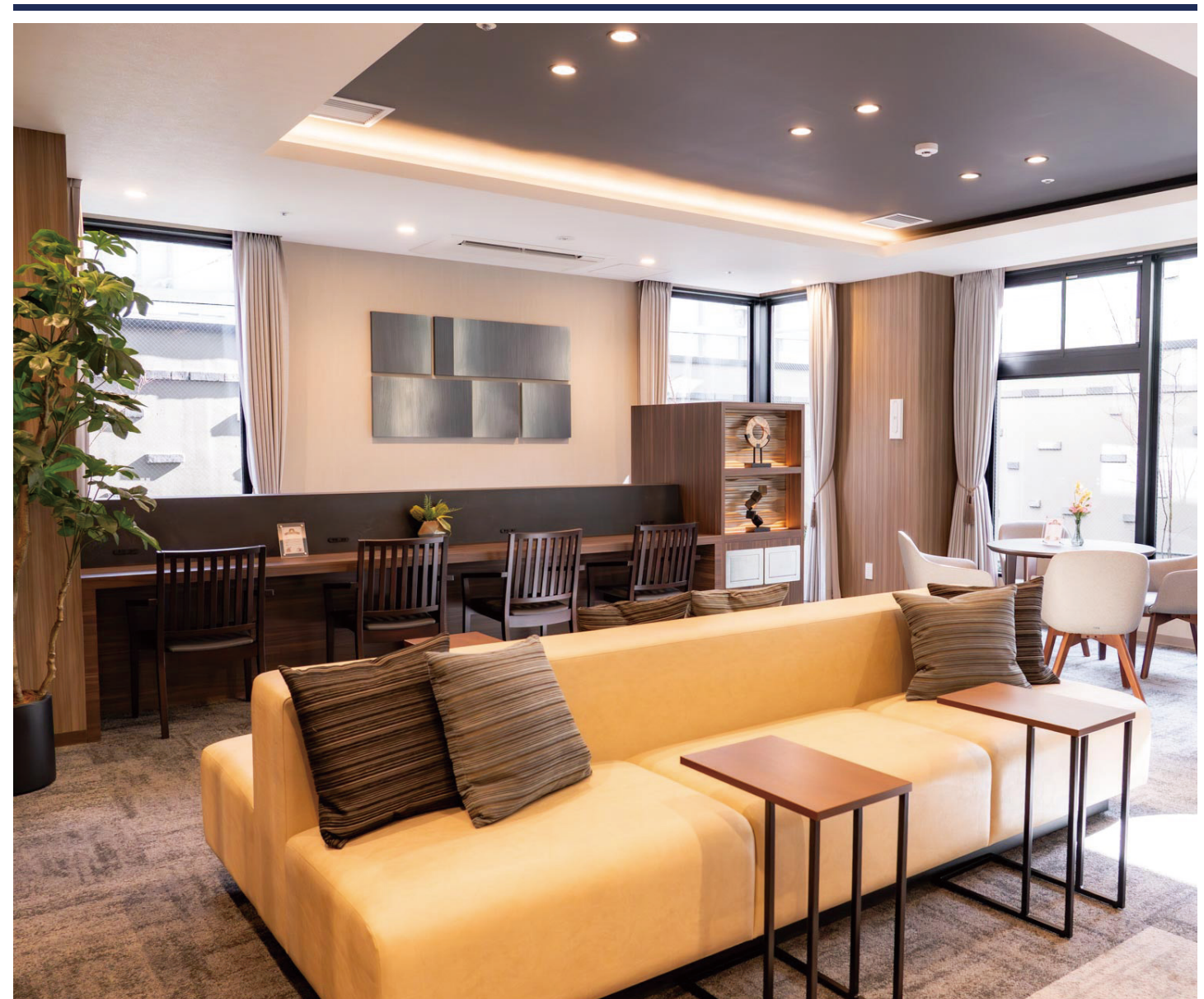


SOMPOケア

住宅型有料老人ホーム

SOMPOケア ラヴィーレレジデンス 博多住吉

2026年3月 改訂



人生にゆとりある豊穡を。





コンシェルジュが支える、アクティブで満ち足りた日々。

「ラヴィーレレジデンス」の最大の特長は、サービスの隙間を埋めるコンシェルジュの存在。
日常のお困りごとや将来のご相談、日々の楽しみやつながりづくり、緊急対応まで、親身になって幅広く対応します。



24時間スタッフ常駐

コンシェルジュは日中フロントに常駐。また、24時間の緊急対応や安否確認など、ホーム内の常駐スタッフが日々の暮らしに寄り添います。



アクティビティ

自立の方から要介護の方までが参加できる多彩なプログラムをご用意。四季折々のイベントの企画・開催を通じ、愉しく充実した時間と気軽な交流の場を提供しています。



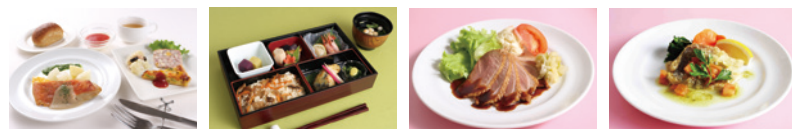
介護・医療サービス

地域医療機関や訪問介護事業所と連携。コンシェルジュが橋渡し役となり、かかりつけ医の診察や居宅介護など、必要なサービスをスムーズに受けられる体制を整えています。



彩りと柔軟さをそなえた、自由度の高いお食事サービス。

栄養バランスと季節の彩りに配慮した食事をご用意。ホーム内のキッチンで調理し、栄養バランスと季節の彩りに配慮したお食事をご用意しています。また、お一人おひとりの意向に沿って、外食や自炊などもその都度ご選択いただけます。



共用空間

多彩で高品質な共用空間。



居室

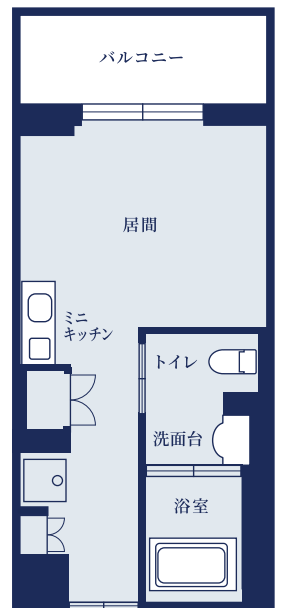
プライバシーに配慮した住空間設計。 24時間見守るセンサーも装備。

平均28㎡以上の贅沢な空間に、ミニキッチンをはじめ浴室、トイレ、洗面台、洗濯機置き場を設え、機能が充実。
全居室に緊急通報装置と24時間ご入居を見守る“人感センサー”を標準装備しており、安心してお過ごしいただけます。



■緊急通報装置 ■人感センサー ■洗面(温水) ■温水洗浄機能付きトイレ ■冷暖房設備 ■テレビ回線 ■ミニキッチン ■浴室(浴室乾燥設備付)
■洗濯機スペース ■冷蔵庫置き場 ■インターネット回線完備(フリー WiFi) ※電話個別契約となります。

間取りイメージ図



「SOMPOMケア ラヴィーレレジデンス」
ブランドの特長など、詳細情報はこちら



ホームの様子がわかる
「ホームだより」はこちら