

広島市中心部でありながら、元安川に面した緑豊かな環境

電車でお越しの場合

■広島電鉄「広島港」行き『市役所前』電停下車

「市役所前」電停より…徒歩約5分



車でお越しの場合

平和大通り方面より

中電病院より元安川東側の川土手沿いを南に250m ➡
万代橋(よろずよばし)の手前です。

※万代橋東詰交差点は市役所方面からは右折禁止ですので、
ご注意ください。

所在地：広島市中区大手町3-11-20



※掲載の情報は2025年12月現在のものです。

「SOMPOケア ラヴィーレ平和公園」施設概要●類型／介護付有料老人ホーム(一般型特定施設入居者生活介護)●介護保険／広島市指定特定施設入居者生活介護・介護予防特定施設入居者生活介護●入居対象／原則65歳以上の方で、介護保険制度における要支援・要介護の方●権利形態／利用権方式※ご入居の状況によって同施設内で住み替える場合、利用権を消滅させ、新たに別の介護居室の利用権を設定します※入居者の状態によっては退去または提携施設への住み替えを求める場合があります●利用料の支払方式／(前払い方式・月払い方式)●居室区分／全室個室●土地・建物権利形態／土地：事業主体非所有、建物：事業主体所有●介護職員体制／要支援・要介護者の合計人数：配置直接処遇スタッフの人数=2.0:1以上※週40時間の常勤換算●共用施設・設備／食堂、デイルーム、浴室、機械浴室、理美容ルーム、共用スペース●居室設備／介護ベッド、洗面台、収納、トイレ、エアコン、照明、緊急通報装置

SOMPOケア株式会社

〒140-0002 東京都品川区東品川4-12-8
品川シーサイドイーストタワー

SOMPOグループの一員です。

お問い合わせ先／SOMPOケア「介護なんでも相談室」

0120-37-1865

受付時間／9:00～18:00(土・日・祝日も受付)※年末年始は除く

SOMPOケア 公式

検索

サービスの詳細は
ウェブサイトへ



SOMPO

SOMPOケア

介護付きホーム

SOMPOケア ラヴィーレ 平和公園

2025年12月 改訂



満たされるもてなしを。



「安心と笑顔」を心がけ、お一人おひとりにあわせた 介護支援に取り組めます。

ラヴィーレ平和公園は、ご入居者さま、お一人おひとりのペースをしっかりと見極め、
個性・自由・尊厳を尊重したケアを行う介護付きホームです。
都心とは思えないほど閑静で、水と緑豊かな環境です。
中電病院との医療協力をはじめ、安全性と快適性を求めた施設、
設備で穏やかな時間をお過ごしいただけます。



｜ 居 室 ｜

毎日をお過ごしいただく居室は、
個室、広さは18㎡（約11畳）。

ご入居者の皆さまのプライバシーに十分配慮しながら、
専用のトイレ、エアコン、洗面台、電動ベッドが整っています。
緊急コールによって健康状態の変化に迅速に対応する
安心の介護を実現します。



お気に入りの家具を持ち込める居室

｜ 共用空間 ｜

安心のオール電化仕様な住環境で、快適に暮らせます。

デイルームは、主に「居間」と「食堂」の役割を果たします。ご入居者の皆さま同士、またご家族で楽しくお過ごしてください。
6階南側の屋上テラスでは、広さ189㎡のバリアフリーとなっており、車椅子の方でもゆっくりと楽しんでいただけます。



大きな窓から陽光が差し込む明るさいっぱいの食堂・デイルーム



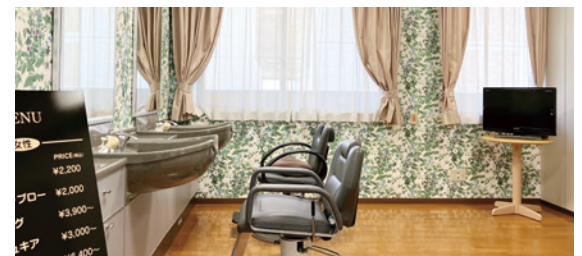
開放感あふれる共用スペース



屋上テラス



プライバシーが配慮された個浴



理美容室

適切なケアを支えるデータ・テクノロジー。

業務を効率化し、人にしかできないケアに注力。

SOMPOケアのホームでは、ご入居者さまの何気ない会話や触れ合いなど、人と人の心が
通いあう時間を大切にしています。データ・テクノロジーの積極的な活用は、スタッフの業務
時間のゆとりを生み出し、人にしかできないケアの品質を高めることにつながっています。

データ・テクノロジーの
詳細情報はこちら



睡眠測定センサー

SOMPOケアの介護付きホーム全室に導入しています。ベッドの
マットレス下に設置することで、寝返り、呼吸、心拍などを測定し、
睡眠状況がリアルタイムで把握可能です。



データの活用と分析

SOMPOケアではスタッフの日々の関りに加えて、ご入居者さま
に関し収集したデータを分析しています。さらに、「AI分析の
仕組み」を活用して重症化リスクを予測します。



「SOMPOケア ラヴィーレ」ブランドの
特長など、詳細情報はこちら



ホームの様子がわかる
「ホームだより」はこちら