

住宅型有料老人ホーム

SOMPO ケア ラヴィーレレジデンス 豊平

入居のご案内

お問い合わせ、ご相談はこちらまで。

 **0120-37-1865**

受付時間：午前9時～午後6時(年末年始を除く)

<https://www.sompocare.com/>

〈事業主体〉
SOMPO ケア株式会社
東京都品川区東品川4-12-8 品川シーサイドイーストタワー

料金のご案内

前払い併用プラン(3階～9階) (家賃の一部を一括で前払いする方式／85歳以上の方の場合)

前払い併用プランは、前払金と月額利用料をお支払いいただくことにより、ご入居いただけるプランです。

前払金について

■前払い併用プラン(非課税)【3階～9階】

居室タイプ	一人部屋(A1～A4タイプ)	一人部屋(B・Cタイプ)	二人部屋(D1・Eタイプ)
前払金	576万円	599.76万円	1,080万円

※85歳未満の方は、上記の前払金及び償却期間が異なりますので別途ご相談ください。
※前払金は、入居日をもって非返還対象分として前払金の一部を初期償却し、残りを返還対象分(毎月償却分)として入居日より72ヵ月にて償却させていただきます。この期間が経過しても新たな前払金のお支払いは不要です。(72ヵ月経過後の返還金はありません。)
※前払金に占める初期償却額の比率：前払金の28%
※償却期間は想定される最大日数を記載しており、実際にはご入居者様の入居日により異なる場合があります。
※償却期間途中で退去することになった場合、未償却部分の返還金(返還対象分から既入居月の償却分を引いた金額)が契約終了日の属する月の翌月末日に返還されます。ただし、契約終了日を経過したにもかかわらず、入居、残置物が認められる場合は、居室の明け渡し日をもって契約終了日といたします。

■短期解約特例について

※入居日から3ヵ月以内の契約解除の場合または死亡による契約終了の場合、受領済みの前払金を全額返金いたします。ただし、入居日から契約終了日までの実日数にかかる前払金の1日当たりの利用料と、居室利用開始日から契約終了日までの月額利用料、その他の費用及び原状回復費等をお支払いいただきます。

月額利用料について(消費税込)

居室タイプ 面積・居室数			月額利用料 ①＋②＋③	内訳		
				①家賃相当額 (非課税)	②管理費	③食費 ※1日3食 おやつ代を含む
一人部屋	A1～4タイプ(19.50㎡) 72室		215,458円	73,000円	69,000円	73,458円
	Bタイプ(20.70㎡) 21室 Cタイプ(22.25㎡) 6室		221,558円	79,100円		
二人部屋	D1タイプ (39.00㎡) 6室	一人入居時	265,258円	106,300円	85,500円	73,458円
		二人入居時	338,716円			146,916円
	Eタイプ (35.15㎡) 14室	一人入居時	257,258円	98,300円		73,458円
		二人入居時	330,716円			146,916円

前払い併用プラン(10階) (家賃の一部を一括で前払いする方式／85歳以上の方の場合)

前払い併用プランは、前払金と月額利用料をお支払いいただくことにより、ご入居いただけるプランです。

前払金について

■前払い併用プラン(非課税)【10階】

居室タイプ	一人部屋(A1タイプ)	一人部屋(B・Cタイプ)	二人部屋(D1・Eタイプ)	二人部屋(D2～D5タイプ)
前払金	635.76万円	659.52万円	1,199.52万円	1,319.76万円

※85歳未満の方は、上記の前払金及び償却期間が異なりますので別途ご相談ください。
※前払金は、入居日をもって非返還対象分として前払金の一部を初期償却し、残りを返還対象分(毎月償却分)として入居日より72ヵ月にて償却させていただきます。この期間が経過しても新たな前払金のお支払いは不要です。(72ヵ月経過後の返還金はありません。)
※前払金に占める初期償却額の比率：前払金の28%
※償却期間は想定される最大日数を記載しており、実際にはご入居者様の入居日により異なる場合があります。
※償却期間途中で退去することになった場合、未償却部分の返還金(返還対象分から既入居月の償却分を引いた金額)が契約終了日の属する月の翌月末日に返還されます。ただし、契約終了日を経過したにもかかわらず、入居、残置物が認められる場合は、居室の明け渡し日をもって契約終了日といたします。

■短期解約特例について

※入居日から3ヵ月以内の契約解除の場合または死亡による契約終了の場合、受領済みの前払金を全額返金いたします。ただし、入居日から契約終了日までの実日数にかかる前払金の1日当たりの利用料と、居室利用開始日から契約終了日までの月額利用料、その他の費用及び原状回復費等をお支払いいただきます。

月額利用料について(消費税込)

居室タイプ 面積・居室数			月額利用料 ①＋②＋③	内訳		
				①家賃相当額 (非課税)	②管理費	③食費 ※1日3食 おやつ代を含む
一人部屋	A1タイプ(19.50㎡)1室		219,458円	77,000円	69,000円	73,458円
	Bタイプ(20.70㎡)1室 Cタイプ(22.25㎡)1室		226,258円	83,800円		
二人部屋	D1タイプ (39.00㎡)1室	一人入居時	269,158円	110,200円	85,500円	73,458円
		二人入居時	342,616円			146,916円
	D2～5タイプ (39.00㎡)5室	一人入居時	273,158円	114,200円		73,458円
		二人入居時	346,616円			146,916円
	Eタイプ (35.15㎡)1室	一人入居時	260,458円	101,500円		73,458円
		二人入居時	333,916円			146,916円

月払いプラン

月払いプランは、前払金なしで月額利用料のみをお支払いいただくことにより、ご入居いただけるプランです。なお、利用居室はホームより指定させていただくことがあります。

月額利用料について（消費税込）

居室タイプ 面積・居室数		月額利用料 ①＋②＋③	内訳		
			①家賃相当額 （非課税）	②管理費	③食費 ※1日3食 おやつ代を含む
一人部屋	A1～4タイプ(19.50㎡) 3～9階	295,458円	153,000円	69,000円	73,458円
	A1タイプ(19.50㎡) 10階	307,758円	165,300円		
	Bタイプ(20.70㎡) 3～9階 Cタイプ(22.25㎡) 3～9階	304,858円	162,400円		
	Bタイプ(20.70㎡) 10階 Cタイプ(22.25㎡) 10階	317,858円	175,400円		
二人部屋	D1タイプ (39.00㎡) 3～9階	一人入居時	415,258円	256,300円	73,458円
		二人入居時	488,716円		146,916円
	D1タイプ (39.00㎡) 10階	一人入居時	435,758円	276,800円	73,458円
		二人入居時	509,216円		146,916円
	D2～5タイプ (39.00㎡) 10階	一人入居時	456,458円	297,500円	73,458円
		二人入居時	529,916円		146,916円
	Eタイプ (35.15㎡) 3～9階	一人入居時	407,258円	248,300円	73,458円
		二人入居時	480,716円		146,916円
	Eタイプ (35.15㎡) 10階	一人入居時	427,058円	268,100円	73,458円
		二人入居時	500,516円		146,916円

※月払いプランは次月分の月額利用料をご請求する前払い方式となります。契約期間内は、ホーム利用日数にかかわらず受領した月額利用料はお返しいたしませんのでご注意ください。退去月に限り日割計算にて調整返金いたします。

共通事項

食費について

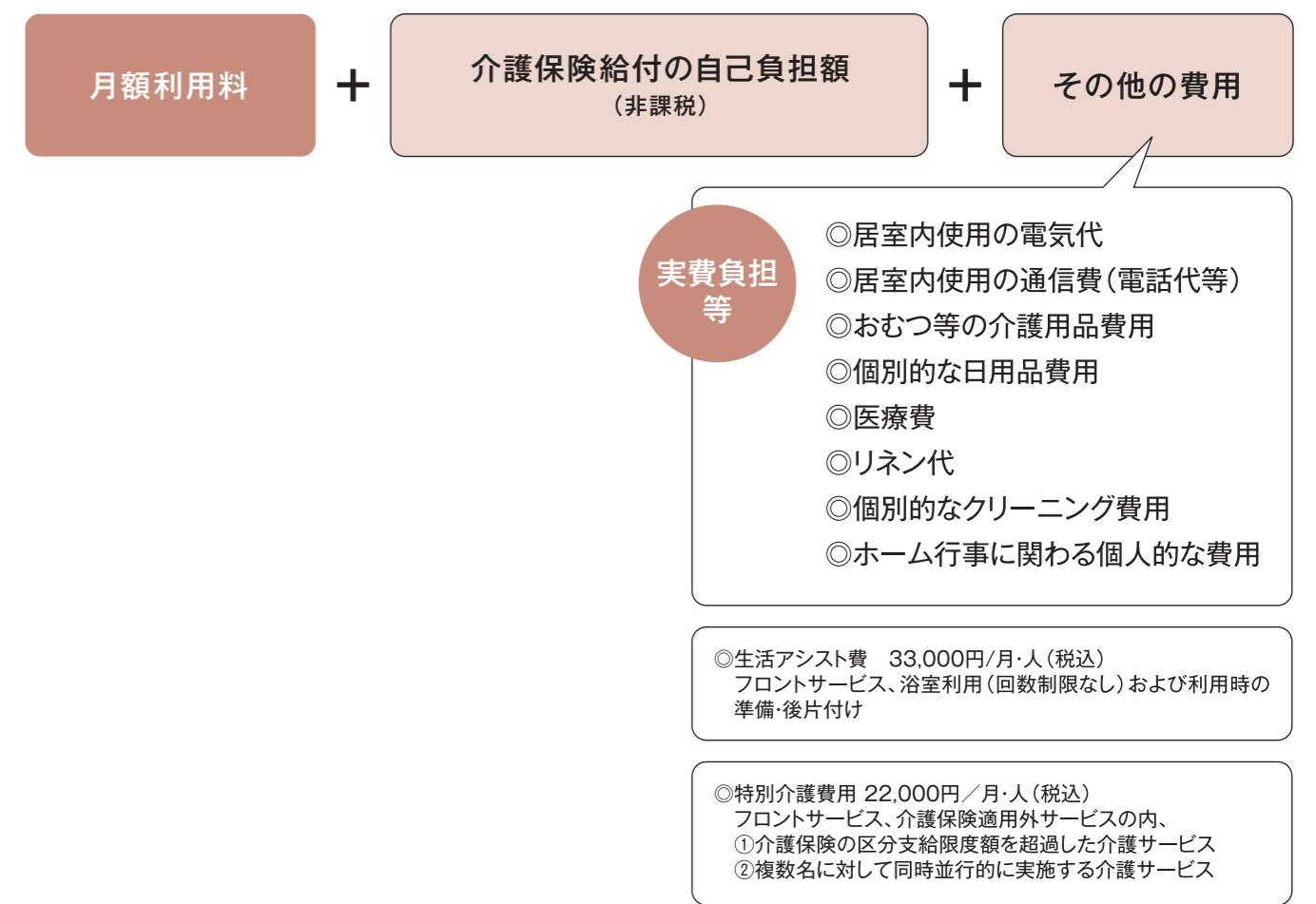
※食費は30日／月の場合です。月日数により異なります。
※食費につきましては、端数処理の関係上、請求金額と差が生じることがあります。
※有料老人ホームにおける食費（飲食物品の提供の対価）に係る消費税については、1食730円以下、1日累計額2,190円に達するまでは、軽減税率（8％）の対象となります。
※3日前までに欠食の届出があった場合は食材費はいただきません。

項目内容の補足説明

※適切な介護サービス提供のため、一定の観察期間を設け、医師の意見を聞いた上で居室を変更していただくことがあります。この場合、ご入居者様本人及び身元引受人の同意の上で住み替えていただきます。なお、利用権の対象居室は、従前の居室から住み替え後の居室に変更となります。

月々のご利用料金について

月額利用料のほかに、介護保険給付のご入居者様ご負担分、居室内光熱費、電話代、日用品費用、個人医療費等が別途必要になります。



入居契約時に必要な費用の使途及び算定の基礎

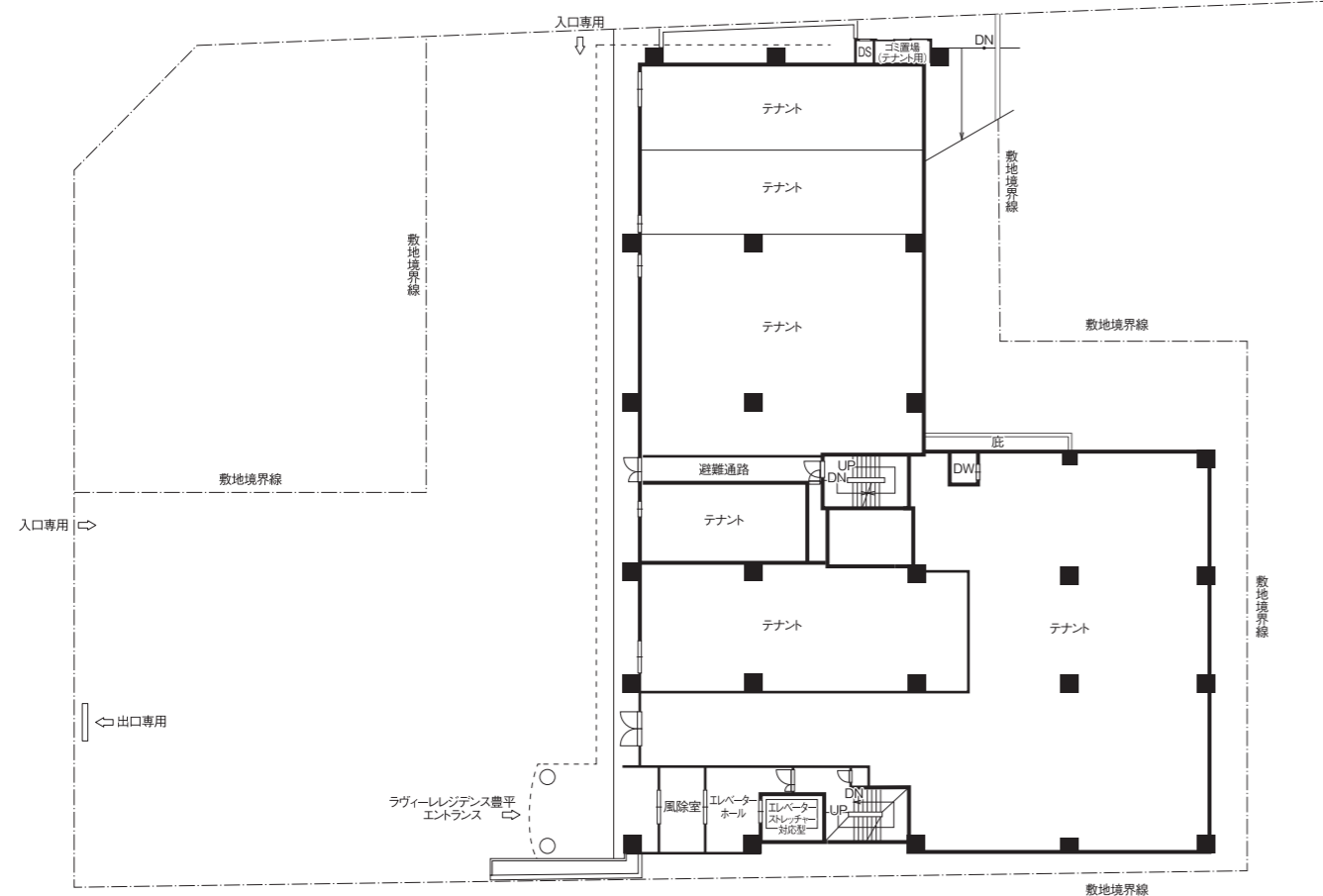
前払金

使途:入居者が居住する居室および入居者が利用する共用施設等の終身にわたる家賃相当額
算定根拠:建物賃料、修繕費、管理事務費等を基礎とし、近傍家賃を参照し、想定居住期間の家賃相当額および想定居住期間を超えて入居契約が継続する場合に備えて受領する費用。

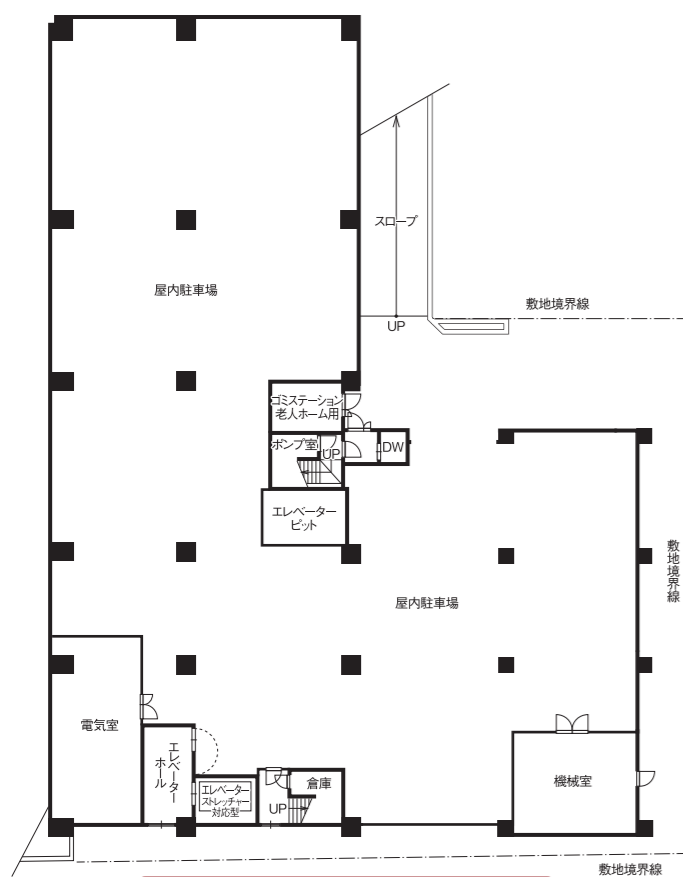
管理費の使途

共用施設等の維持・管理費、事務管理部門の人件費および事務費

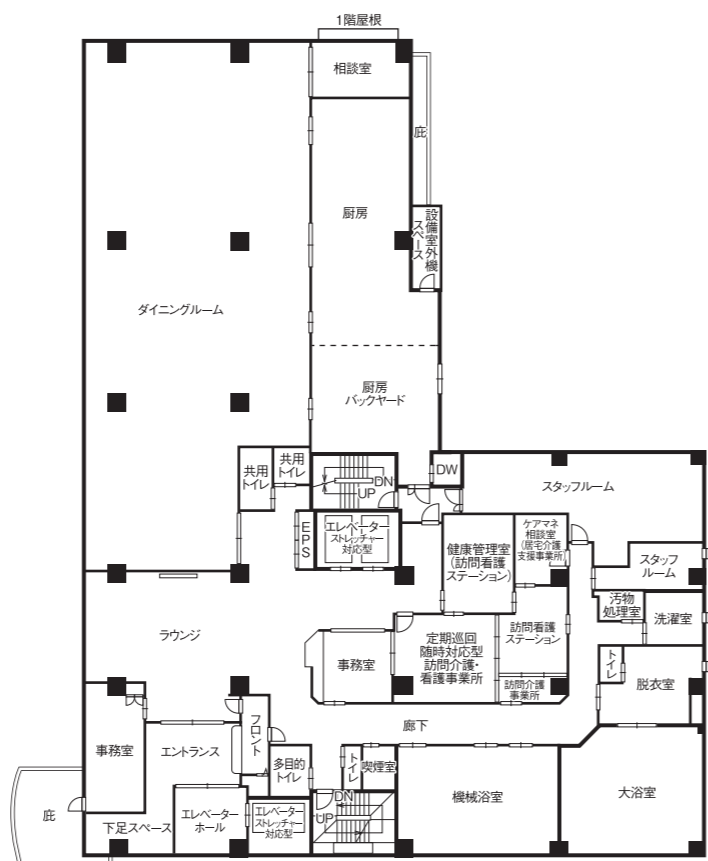
各フロアのご案内



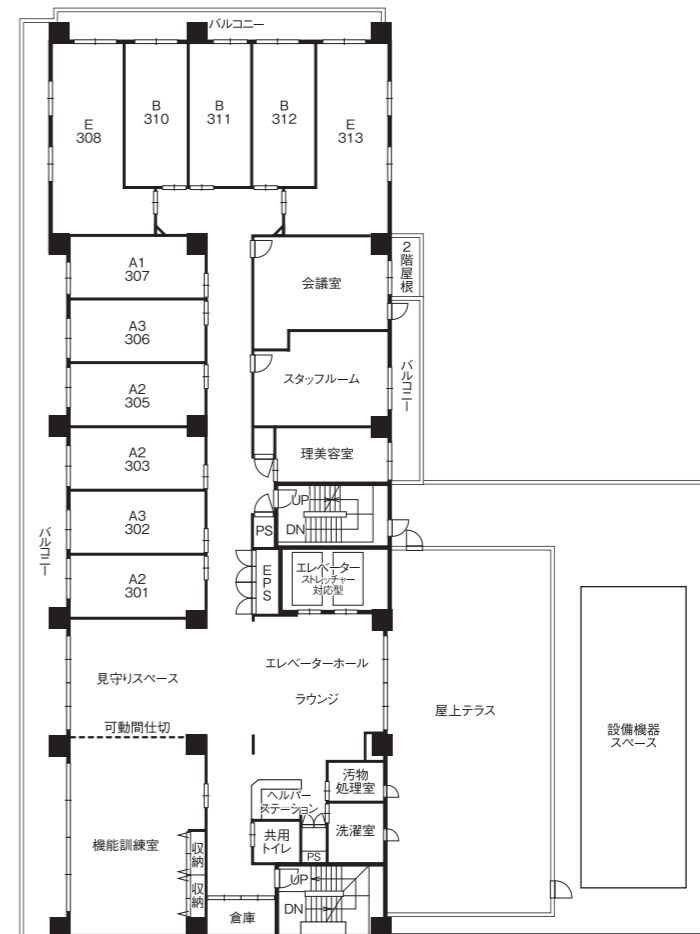
1階平面図 図面縮尺:約1/400



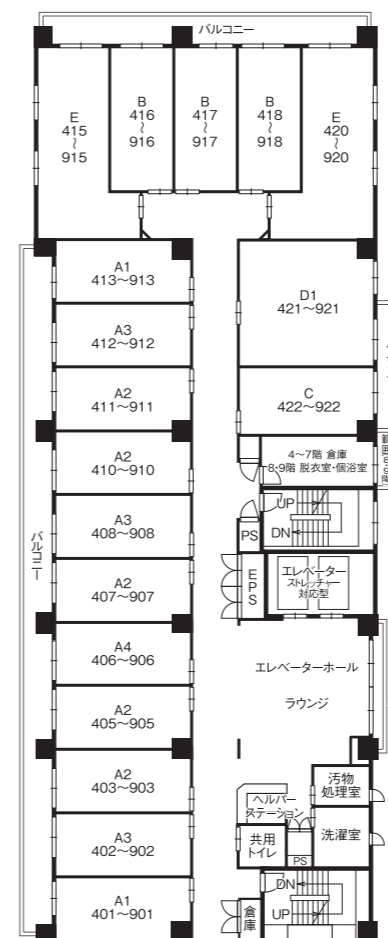
地下1階平面図 図面縮尺:約1/400



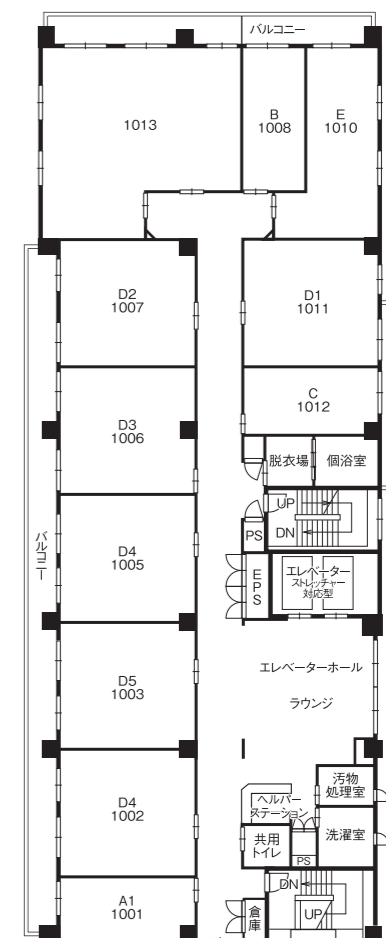
2階平面図 図面縮尺:約1/400



3階平面図 図面縮尺:約1/350

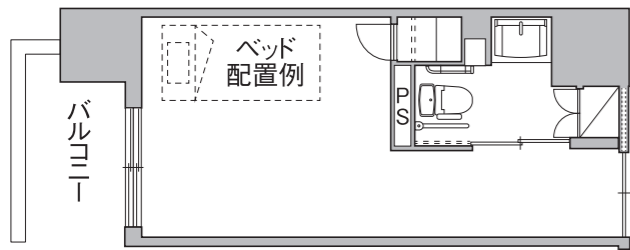


4~9階平面図 図面縮尺:約1/350

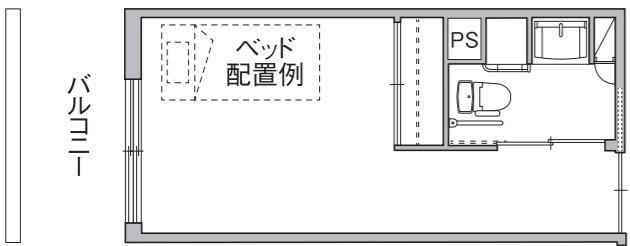


10階平面図 図面縮尺:約1/350

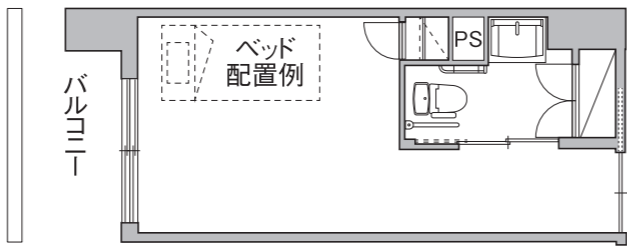
居室のご案内



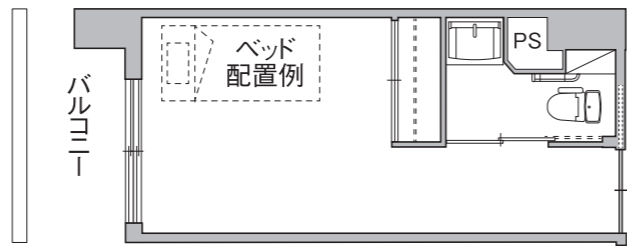
A1タイプ(一人部屋) 居室面積19.50㎡
間取り反転タイプの場合もございます。



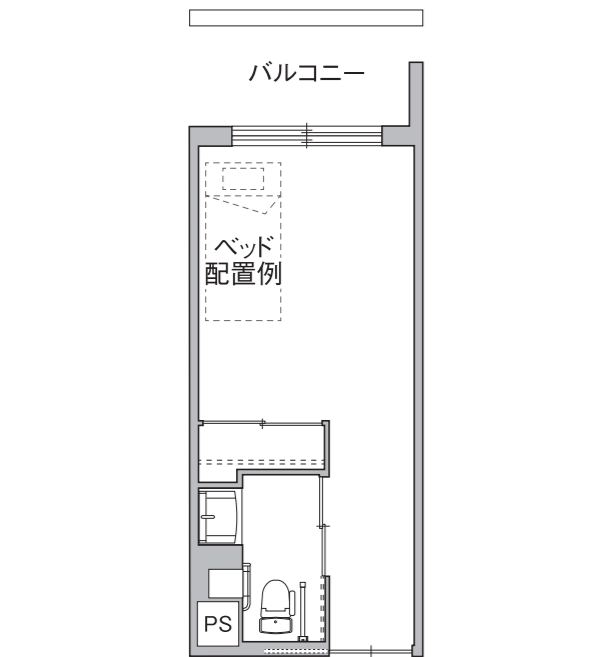
A3タイプ(一人部屋) 居室面積19.50㎡
間取り反転タイプの場合もございます。



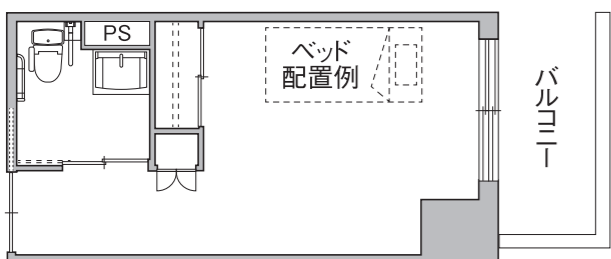
A2タイプ(一人部屋) 居室面積19.50㎡
間取り反転タイプの場合もございます。



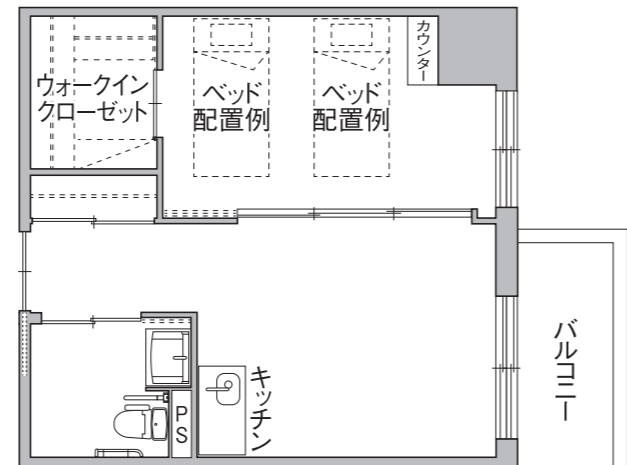
A4タイプ(一人部屋) 居室面積19.50㎡



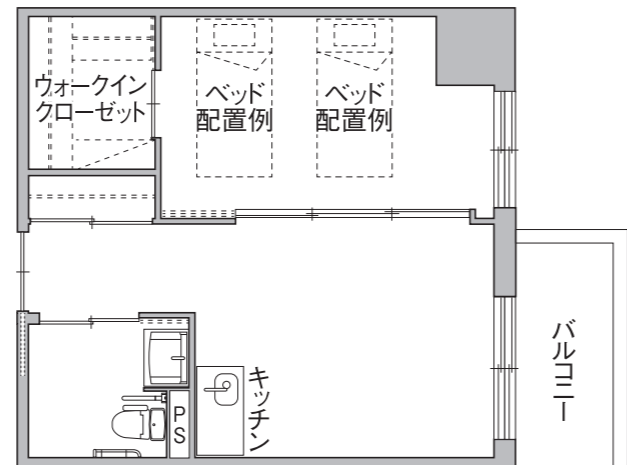
Bタイプ(一人部屋) 居室面積20.70㎡
間取り反転タイプの場合もございます。



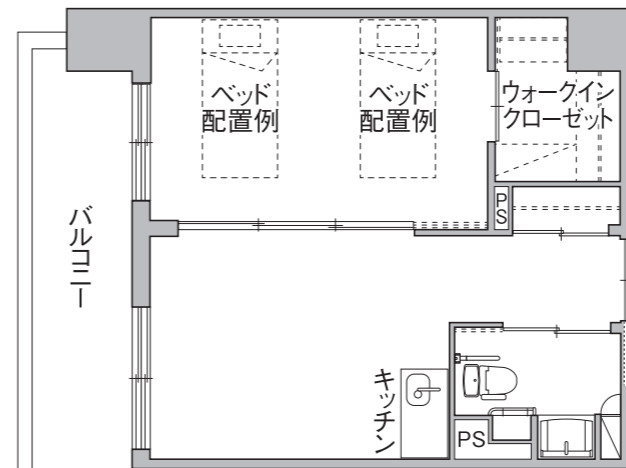
Cタイプ(一人部屋) 居室面積22.25㎡



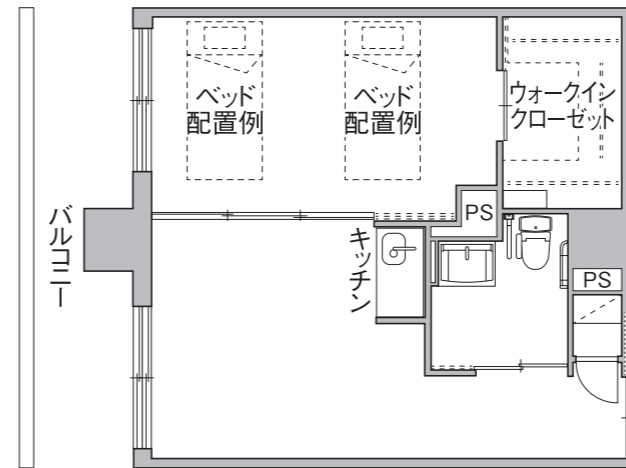
D1タイプ(二人部屋) 居室面積39.00㎡ 4階



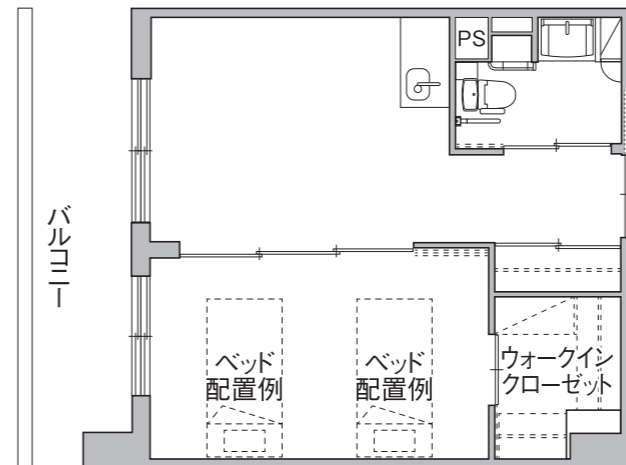
D1タイプ(二人部屋) 居室面積39.00㎡ 5～10階



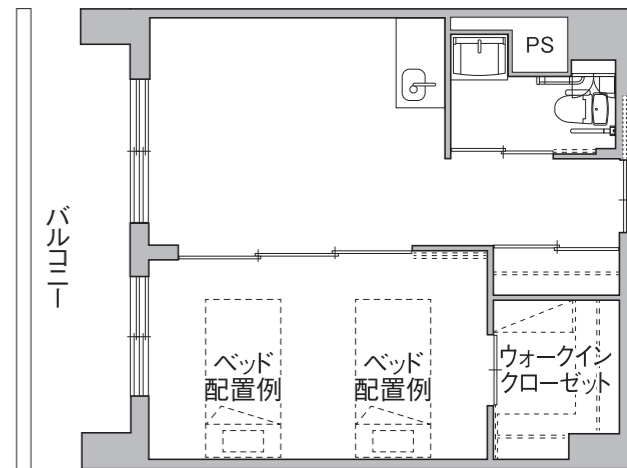
D2タイプ(二人部屋) 居室面積39.00㎡



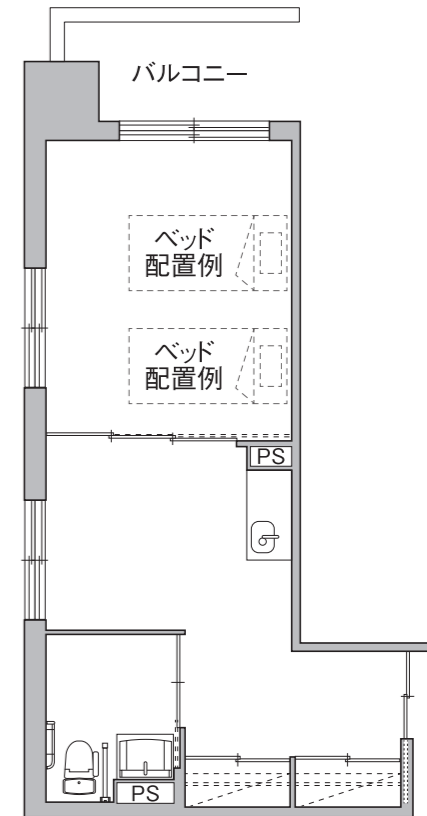
D3タイプ(二人部屋) 居室面積39.00㎡



D4タイプ(二人部屋) 居室面積39.00㎡



D5タイプ(二人部屋) 居室面積39.00㎡



Eタイプ(二人部屋) 居室面積35.15㎡
間取り反転タイプの場合もございます。

施設概要

■名称・所在地

名 称	SOMPOケア ラヴィーレレジデンス豊平
所在地	〒062-0903 北海道札幌市豊平区 豊平3条1丁目1番38号 TEL.011(887)0303 FAX.011(816)1616
開設日	平成27年2月1日

■有料老人ホームの類型及び表示事項

類 型	住宅型有料老人ホーム
介護保険	在宅サービス利用可
居住の権利形態	利用権方式
利用料の支払い方式	一時金方式・月払い方式
入居時の要件	概ね60歳以上で、入居時自立・要支援・要介護の方
居室区分	全室個室

■建物概要

建物構造	鉄筋コンクリート造地下1階 地上10階建(耐火建築物)
敷地面積	2,163.82㎡
延床面積	8,219.31㎡
土地・建物の権利形態	賃 借

■居室概要

総室数	130室(一人部屋102室、二人部屋28室)
募集室数	129室(一人部屋102室、二人部屋27室)
定 員	定員158名
居室面積	一人部屋：Aタイプ 19.50㎡(73室) Bタイプ 20.70㎡(22室) Cタイプ 22.25㎡ (7室) 二人部屋：Dタイプ 39.00㎡(12室) Eタイプ 35.15㎡(15室)

※本紙「入居のご案内」は、入居契約時にご提供する情報の一部を記したものです。記載内容に誤記・記載漏れなどがあった場合は、入居契約時に交付する書類の記載内容が優先されますのでご了承願います。

■居室内設備

●思い出ボックス	●クローゼット
●フローリング (一部クッションフロア)	●床暖房(電気式)
●車いす対応洗面化粧台 (泡沫引出し水栓付)	●居室照明(リモコン付)
●電気式温水器	●ケア・ナースコール
●トイレ(温水洗浄付、暖房 便座機能付)	●冷暖房エアコン
●洗面・トイレ照明 (人感センサー付)	●スプリンクラー
●手すり(トイレ)	●非常放送設備
●ミニキッチン(D・Eタイプ)	●防災カーテン
	●カーテンレール
	●カーテンボックス

■共用施設

●ダイニングルーム	●車いす対応共用トイレ (2～10階)
●ラウンジ (2階、3階～10階)	●多目的トイレ(2階)
●大浴室	●洗濯室(2～10階)
●機械浴室	●汚物処理室(2～10階)
●個浴室(8～10階)	●下足入
●機能訓練室	●ストレッチャー対応型 エレベータ
●健康管理室	(地下1～2階用：1基、 2～10階用：2基)
●相談室	
●理美容室	
●喫煙室	

■外部利用併設施設

居宅介護支援事業所、定期巡回随時対応型訪問介護・
看護事業所、訪問看護ステーション



札幌市営地下鉄東西線「菊水」駅より
徒歩約9分(約700m)
※徒歩分数は、1分80m以下で算出しております。