

住宅型有料老人ホーム

SOMPO ケア ラヴィーレレジデンス北大前

入居のご案内

お問い合わせ、ご相談はこちらまで。

 **0120-37-1865**

受付時間：午前9時～午後6時(年末年始を除く)

<https://www.sompocare.com/>

〈事業主体〉
SOMPO ケア 株式会社
東京都品川区東品川4-12-8 品川シーサイドイーストタワー

料金のご案内

前払い併用プラン（家賃の一部を一括で前払いする方式／85歳以上の方の場合）

前払い併用プランは、前払金と月額利用料をお支払いいただくことにより、ご入居いただけるプランです。

前払金について

■前払い併用プラン(非課税)

居室タイプ	一人部屋（A・B・C・Dタイプ）	二人部屋（Eタイプ）
前払金	7,797,600円	11,397,600円

※85歳未満の方は、上記の前払金及び償却期間が異なりますので別途ご相談ください。
※前払金は、入居日をもって非返還対象分として前払金の一部を初期償却し、残りを返還対象分（毎月償却分）として入居日より72ヵ月にて償却させていただきます。この期間が経過しても新たな前払金のお支払いは不要です。（72ヵ月経過後の返還金はありません。）
※前払金に占める初期償却額の比率：前払金の28％
※償却期間は想定される最大日数を記載しており、実際にはご入居者様の入居日により異なる場合があります。
※償却期間途中で退去することになった場合、未償却部分の返還金（返還対象分から既入居月の償却分を引いた金額）が契約終了日の属する月の翌月末日に返還されます。ただし、契約終了日を経過したにもかかわらず、入居、残置物が認められる場合は、居室の明け渡し日をもって契約終了日といたします。

■短期解約特例について

※入居日から3ヵ月以内の契約解除の場合または死亡による契約終了の場合、受領済みの前払金を全額返金いたします。ただし、入居日から契約終了日までの実日数にかかる前払金の1日当たりの利用料と、居室利用開始日から契約終了日までの月額利用料、その他の費用及び原状回復費等をお支払いいただきます。

月額利用料について（消費税込）

居室タイプ 面積・居室数			月額利用料 ①＋②＋③	内訳		
				①家賃相当額 （非課税）	②管理費	③食費 ※1日3食 おやつ代を含む
一人部屋	Aタイプ（21.12㎡）51室		205,314円	60,900円	69,000円	75,414円
	Bタイプ（21.45㎡）6室		206,314円	61,900円		
	Cタイプ（21.95㎡）12室		211,314円	66,900円		
	Dタイプ（26.79㎡）5室		223,114円	78,700円		
二人部屋	Eタイプ （35.00㎡） 12室	一人入居時	245,514円	101,100円		75,414円
		二人入居時	320,928円			150,828円

月払いプラン

月払いプランは、前払金なしで月額利用料のみをお支払いいただくことにより、ご入居いただけるプランです。なお、利用居室はホームより指定させていただくことがあります。

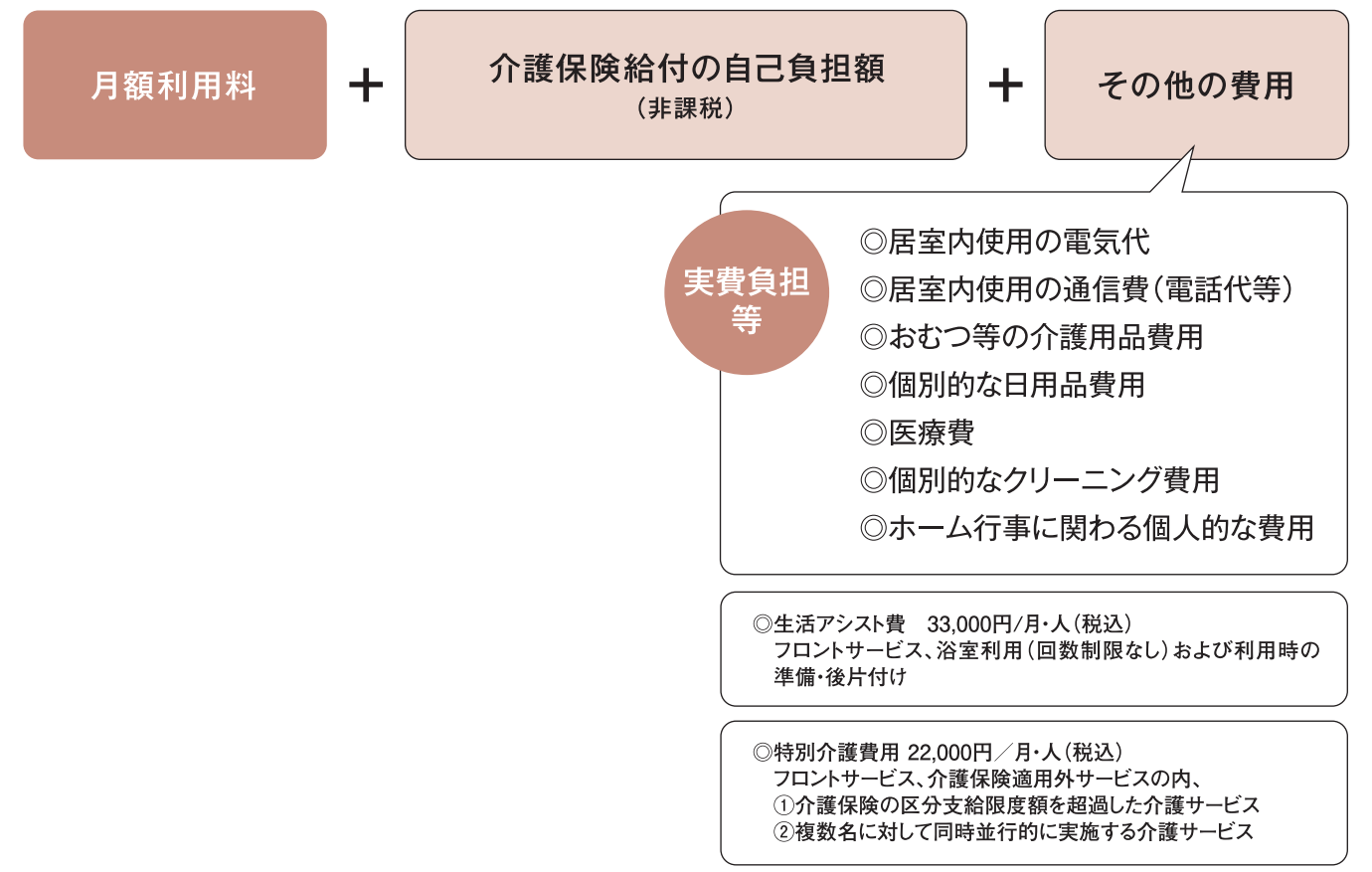
月額利用料について（消費税込）

居室タイプ 面積・居室数			月額利用料 ①＋②＋③	内訳		
				①家賃相当額 （非課税）	②管理費	③食費 ※1日3食 おやつ代を含む
一人部屋	Aタイプ（21.12㎡）51室		313,614円	169,200円	69,000円	75,414円
	Bタイプ（21.45㎡）6室		314,614円	170,200円		
	Cタイプ（21.95㎡）12室		319,614円	175,200円		
	Dタイプ（26.79㎡）5室		331,414円	187,000円		
二人部屋	Eタイプ （35.00㎡） 12室	一人入居時	403,814円	259,400円		75,414円
		二人入居時	479,228円			150,828円

※月払いプランは次月分の月額利用料をご請求する前払い方式となります。契約期間内は、ホーム利用日数にかかわらず受領した月額利用料はお返しいたしません。退去月に限り日割計算にて調整返金いたします。

月々のご利用料金について

月額利用料のほかに、介護保険給付のご入居者様ご負担分、居室内光熱費、電話代、日用品費用、個人医療費等が別途必要になります。



共通事項

■食費について

※食費は30日／月の場合です。月日数により異なります。
※食費につきましては、端数処理の関係上、請求金額と差が生じることがあります。
※有料老人ホームにおける食費（飲食物品の提供の対価）に係る消費税については、1食730円以下、1日累計額2,190円に達するまでは、軽減税率（8％）の対象となります。
※3日前までに欠食の届出があった場合は食材費はいただきません。

■項目内容の補足説明

※適切な介護サービス提供のため、一定の観察期間を設け、医師の意見を聞いた上で居室を変更していただくことがあります。この場合、ご入居者様本人及び身元引受人の同意の上で住み替えていただきます。なお、利用権の対象居室は、従前の居室から住み替え後の居室に変更となります。

■入居契約時に必要な費用の使途及び算定の基礎

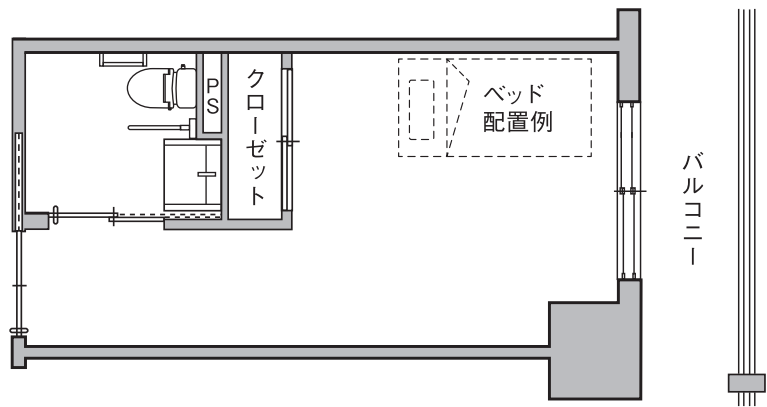
前払金

使途:入居者が居住する居室および入居者が利用する共用施設等の終身にわたる家賃相当額
算定根拠:建物賃料、修繕費、管理事務費等を基礎とし、近傍家賃を参照し、想定居住期間の家賃相当額および想定居住期間を超えて入居契約が継続する場合に備えて受領する費用。

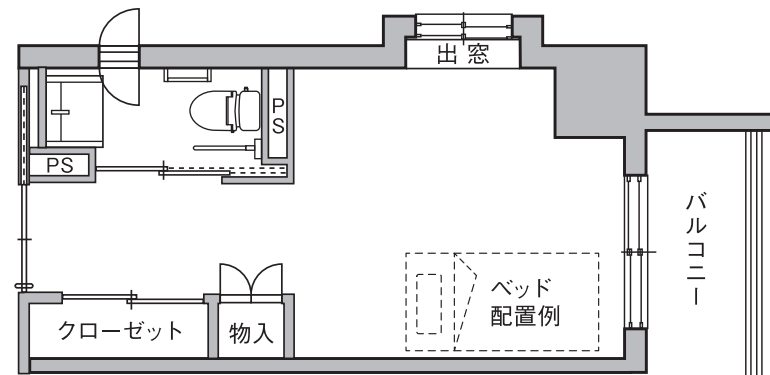
■管理費の使途

共用施設等の維持・管理費、事務管理部門の人件費および事務費

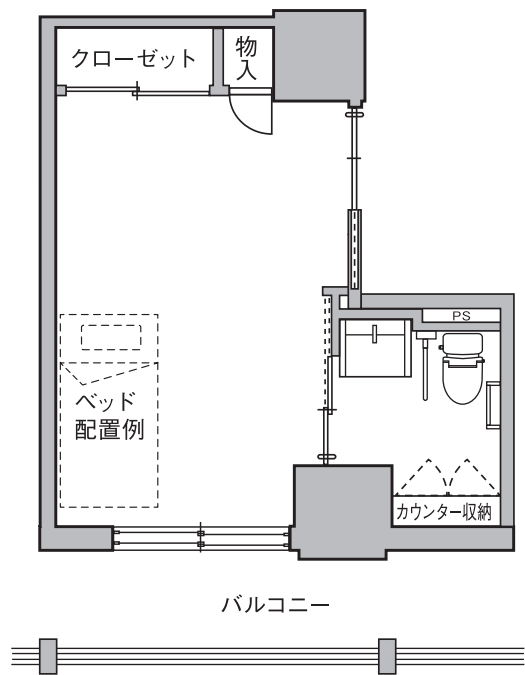
居室のご案内



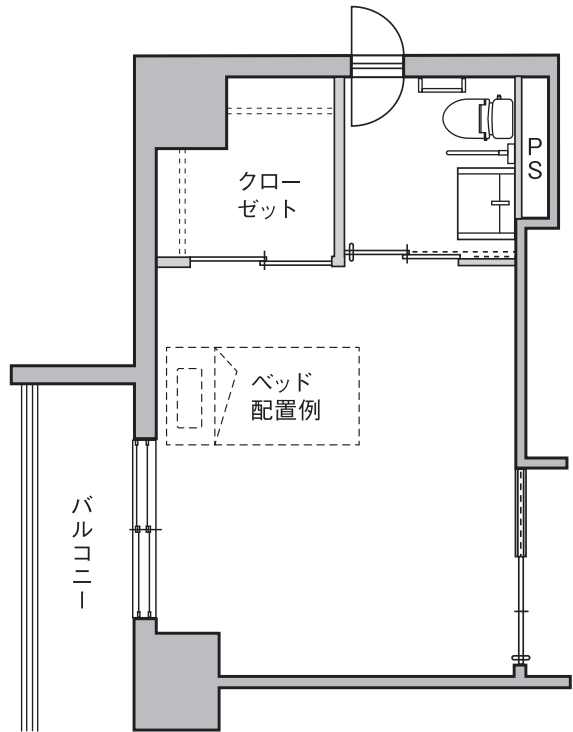
Aタイプ(一人部屋) 居室面積21.12㎡



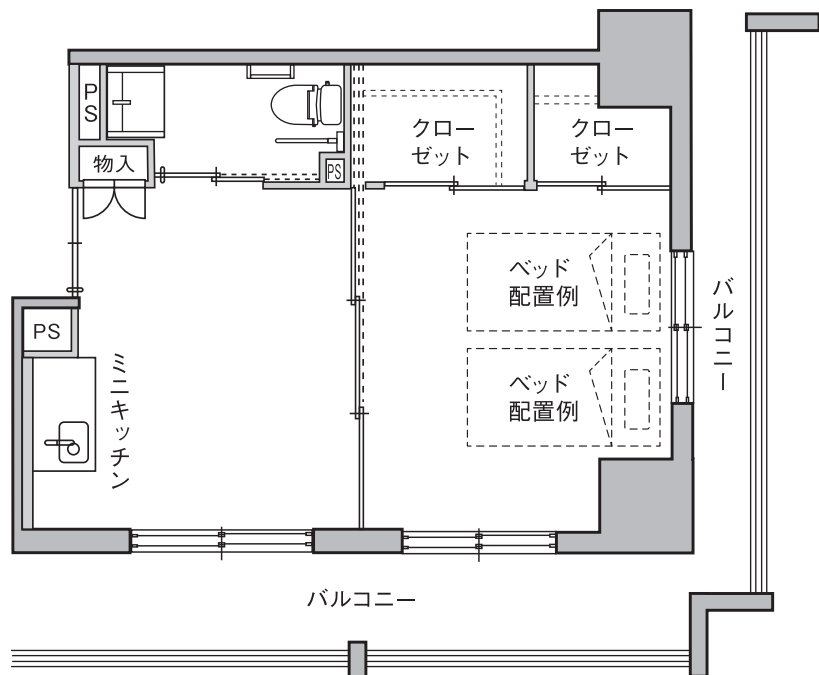
Bタイプ(一人部屋) 居室面積21.45㎡



Cタイプ(一人部屋) 居室面積21.95㎡

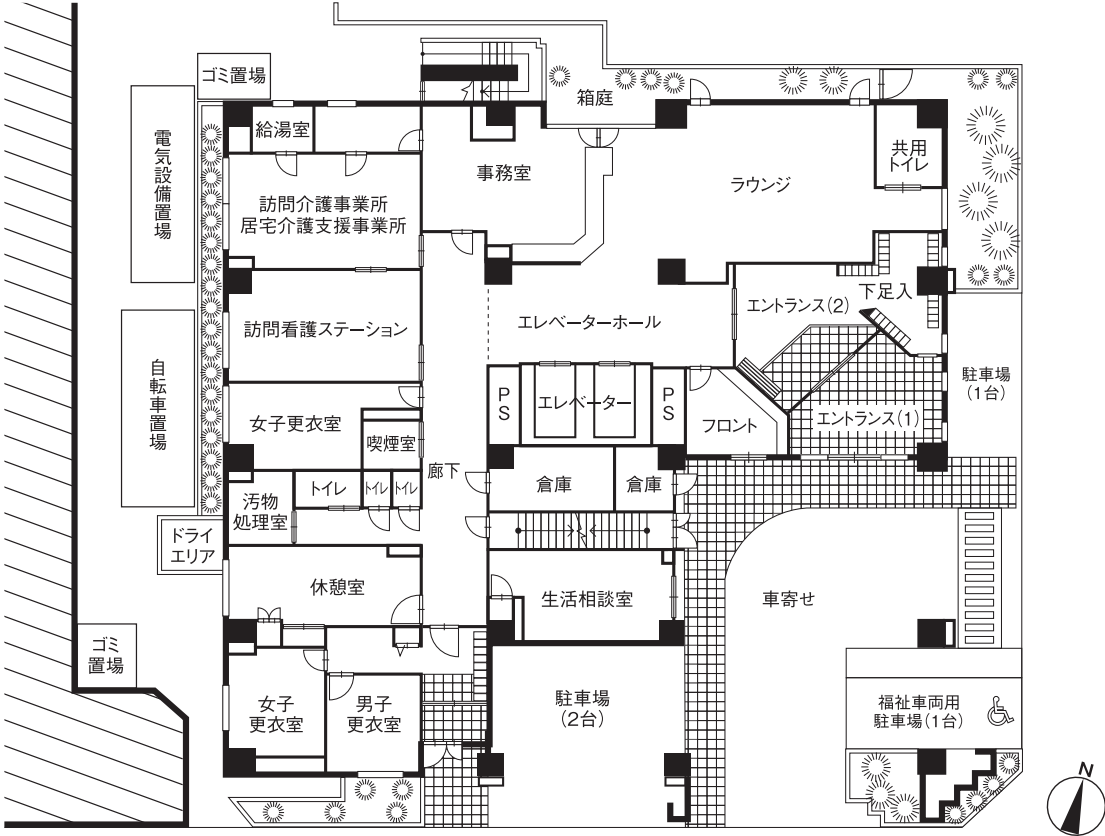


Dタイプ(一人部屋) 居室面積26.79㎡

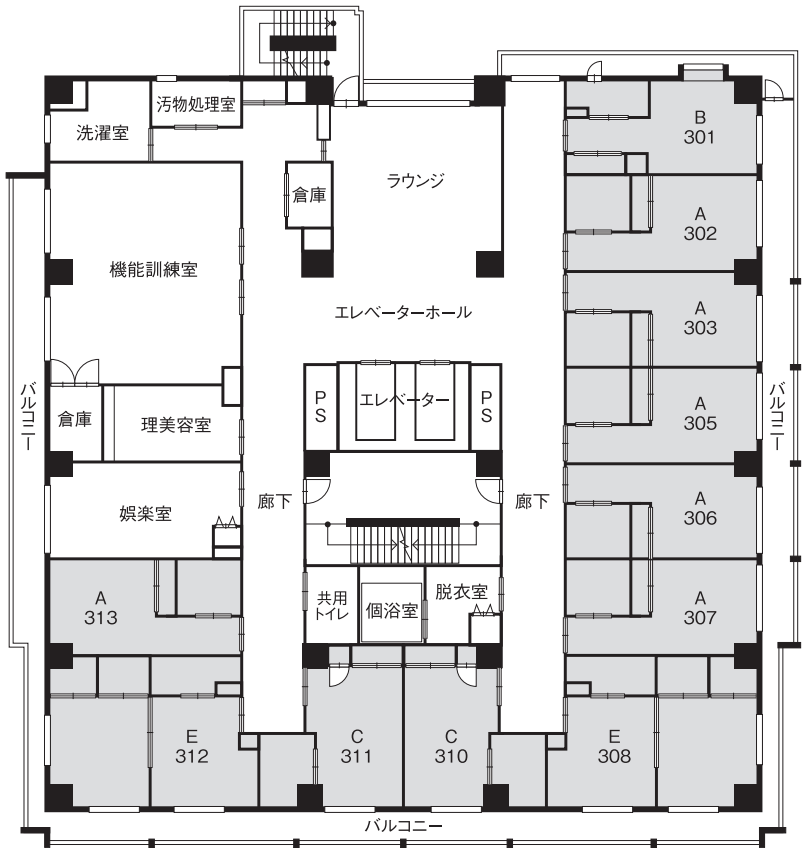


Eタイプ(二人部屋) 居室面積35.00㎡

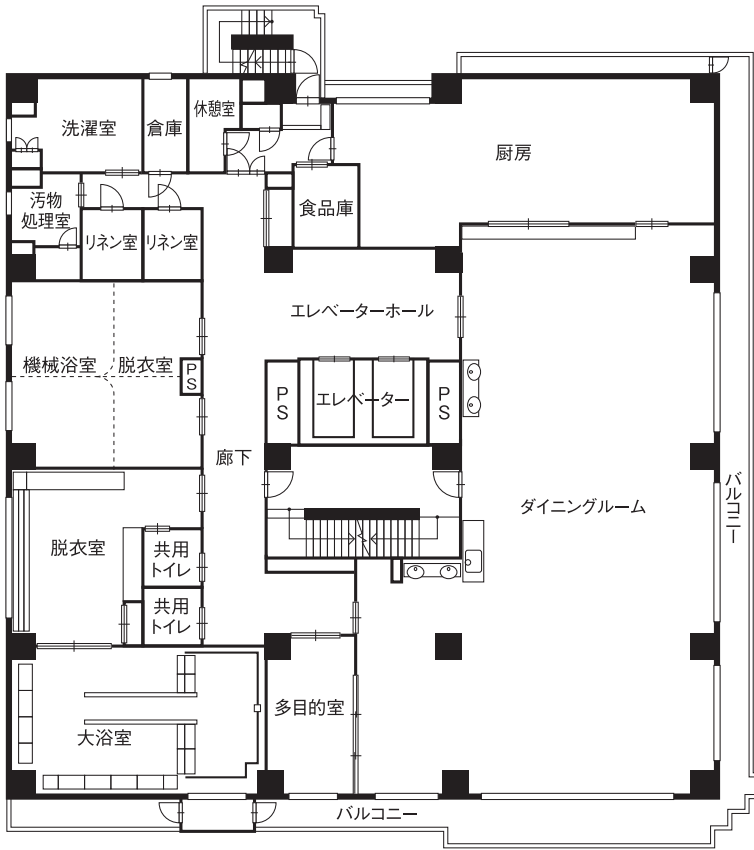
各フロアのご案内



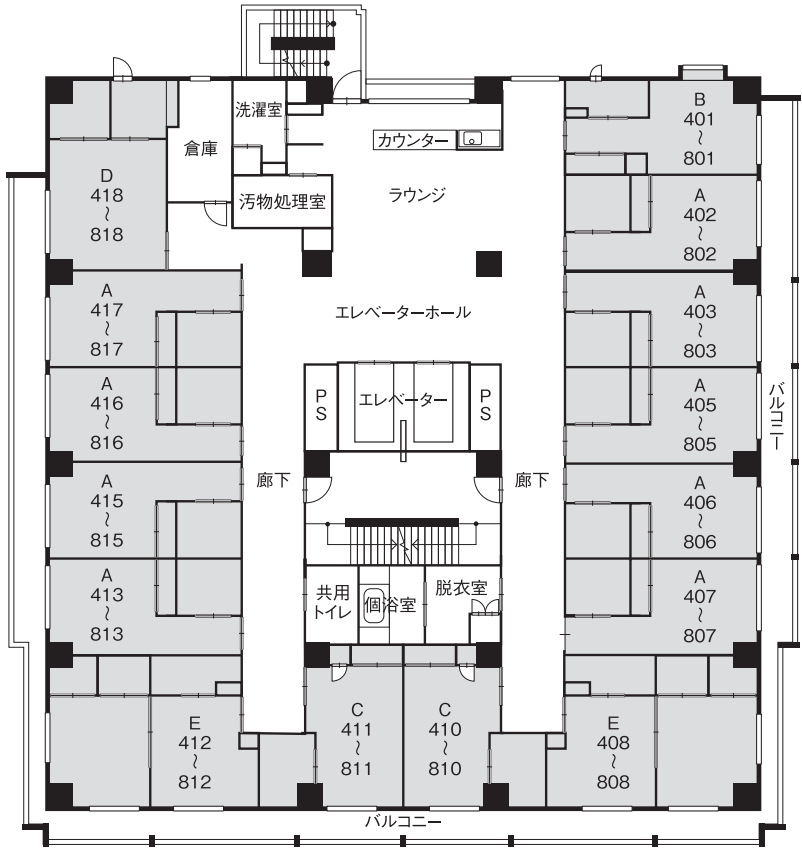
敷地配置図・1階平面図



3階平面図



2階平面図



4～8階平面図

施設概要

■名称・所在地

名 称	SOMPOケア ラヴィーレジデンス北大前
所在地	〒001-0021 北海道札幌市北区北21条西5丁目2-1 TEL.011(768)7381 FAX.011(726)8118
開設日	平成24年6月10日

■有料老人ホームの類型及び表示事項

類 型	住宅型有料老人ホーム
介護保険	在宅サービス利用可
居住の権利形態	利用権方式
利用料の支払い方式	一時金方式・月払い方式
入居時の要件	概ね60歳以上で、入居時自立・要支援・要介護の方
居室区分	全室個室

■建物概要

建物構造	鉄筋コンクリート造地下1階 地上8階建(耐火建築物)
敷地面積	2,800.54㎡
延床面積	4,839.21㎡
土地・建物の権利形態	賃 借

■居室概要

総室数	86室(一人部屋74室、二人部屋12室)
定 員	定員98名
居室面積	一人部屋: Aタイプ 21.12㎡(51室) Bタイプ 21.45㎡ (6室) Cタイプ 21.95㎡(12室) Dタイプ 26.79㎡ (5室) 二人部屋: Eタイプ 35.00㎡(12室)

■居室内設備

思い出ボックス、フローリング(一部クッションフロア)、車いす対応洗面化粧台(シャンプー水栓付)、電気式温水器、トイレ(ウォシュレット、暖房・脱臭便座機能付)、洗面・トイレ照明(人感センサー付)、手すり(トイレ)、ミニキッチン(Eタイプ)、クローゼット、床暖房(電気式)、寝具、居室照明(リモコン付)、ケア・ナースコール、冷暖房エアコン、スプリンクラー、非常放送設備、防災カーテン、カーテンレール、カーテンボックス

■共用施設

ダイニングルーム、ラウンジ(1階、3階～8階)、多目的室、娯楽室、大浴室、機械浴室、個浴室(3～8階)、機能訓練室、理美容室、喫煙室、車いす対応共用トイレ(1～8階)、洗濯室(2～8階)、汚物処理室(1～8階)、下足入、ストレッチャー対応型エレベータ(2基)

■外部利用併設施設

居宅介護支援事業所、訪問介護事業所、訪問看護ステーション

アクセス

札幌市営地下鉄南北線「北24条」駅より徒歩約5分(約400m)
札幌市営地下鉄南北線「北18条」駅より徒歩約9分(約720m)
※徒歩分数は、1分80m以下で算出しております。

※本紙「入居のご案内」は、入居契約時にご提供する情報の一部を記したものです。記載内容に誤記・記載漏れなどがあった場合は、入居契約時に交付する書類の記載内容が優先されますのでご了承ください。