

施設概要



SOMPOケア

介護の未来を変えていく

名称
所在地

開設日

〈有料老人ホームの
類型及び表示事項〉

類型
介護保険
居住の権利形態
利用料の支払い方式
入居時の要件
居室区分

〈建物概要〉

建物構造
敷地面積
延床面積
土地・建物の権利形態

〈居室概要〉

総室数
居室面積

居室内設備

共用施設

アクセス

SOMPOケア ラヴィーレレジデンス青葉台
〒227-0047 神奈川県横浜市青葉区みたけ台22番地16
TEL.045(508)9190 FAX.045(972)6901
平成21年10月1日

住宅型有料老人ホーム
在宅サービス利用可
利用権方式
選択方式
概ね60歳以上で、入居時自立・要支援・要介護の方
全室個室

鉄筋コンクリート造地上4階建(耐火建築物)
2,784.80㎡
3,371.29㎡
賃借

76室(一人部屋66室、二人部屋10室):定員86名
一人部屋 Aタイプ:19.50㎡(17室)・Bタイプ:21.00㎡(8室)
Cタイプ:22.75㎡(17室)・Dタイプ:24.50㎡(24室)
二人部屋 Eタイプ:27.00㎡(5室)・Fタイプ:31.50㎡(5室)

思い出ボックス、フローリング(一部クッションフロア)、車いす対応洗面化粧台(シャンプー水栓付)、電気式温水器、トイレ(温水洗浄付、暖房・脱臭便座機能付)、洗面・トイレ照明(人感センサー付)、手すり(トイレ)、洗濯乾燥機(E・Fタイプ)、ミニキッチン(E・Fタイプ)、クローゼット、床暖房(電気式)、電動式介護ベッド、寝具、居室照明(リモコン付)、ケア・ナースコール、冷暖房エアコン、スプリンクラー、非常放送設備、防災カーテン、カーテンレール、カーテンボックス

ダイニングルーム、ラウンジ(1～4階)、機能訓練室兼多目的室、大浴室、個浴室(2～4階)、機械浴室、洗濯室(1～4階)、汚物処理室(1～4階)、コミュニティガーデン、テラス、庭園、ルーフガーデン、エレベーター(2基)、車いす対応共用トイレ、理美容室、喫煙室、健康管理室、応接室

東急田園都市線「青葉台」駅よりバス約7分、「みたけ台小学校(第2)」バス停より徒歩約2分(約105m)
または、東急田園都市線「藤が丘」駅よりバス約9分、「みたけ台小学校(第2)」バス停より徒歩約2分(約140m)

※徒歩分数は、1分80m以下で算出しております。

※バスの表示分数は日中平常時の標準時間です。時間帯により多少、異なります。

※本紙「入居のご案内」は、入居契約時にご提供する情報の一部を記したものです。記載内容に誤記・記載漏れなどがあった場合は、入居契約時に公布する書類の記載内容が優先されますのでご了承願います。

住宅型有料老人ホーム

SOMPOケア ラヴィーレレジデンス青葉台

入居のご案内

「資料請求」や「見学のご相談」、「介護に関するご相談」もお気軽にお電話ください



0120-37-1865

受付時間／9:00～18:00(土・日・祝日も受付) ※年末年始は除く

サービスの詳細は、ウェブサイトへ

SOMPOケア 公式 検索

<https://www.sompocare.com/>

〈事業主体〉SOMPOケア株式会社
東京都品川区東品川4-12-8
品川シーサイドイースタワー



2025年8月

料金プラン一覧

前払い併用プラン（家賃の一部を一括で前払いする方式／85歳以上の方の場合）

前払い併用プランは、前払金と月額利用料をお支払いいただくことにより、ご入居いただけるプランです。

前払金について

■前払い併用プラン(非課税)

居室タイプ	一人部屋 Aタイプ Bタイプ	一人部屋 Cタイプ Dタイプ	二人部屋 Eタイプ	二人部屋 Fタイプ
前払金	4,876,560円	5,884,560円	10,132,560円	10,924,560円

※85歳未満の方は、上記の前払金及び償却期間が異なりますので別途ご相談ください。
※前払金は入居日より72ヵ月にて均等に償却させていただきます。この期間が経過しても新たな前払金のお支払いは不要です。(72ヵ月経過後の返還金はありません。)
※前払金に占める初期償却額の比率:前払金の28%
※償却期間は想定される最大日数を記載しており、実際にはご入居者様の入居日より異なる場合があります。
※償却期間途中で退去することになった場合、未償却部分の返還金(前払金から既入居月の償却分を引いた金額)が契約終了日の属する月の翌月末日に返還されます。ただし、契約終了日を経過したにもかかわらず、入居、残置物が認められる場合は、居室の明け渡し日をもって契約終了日といたします。

■短期解約特例について

※入居日から3ヵ月以内の契約解除の場合または死亡による契約終了の場合、受領済みの前払金を全額返金いたします。
ただし、入居日から契約終了日までの実日数にかかる前払金の1日当たりの利用料と、居室利用開始日から契約終了日までの月額利用料、その他の費用及び原状回復費等をお支払いいただきます。

月額利用料について(消費税込)

居室タイプ 面積・居室数		月額利用料 ①+②+③	内訳		
			①家賃相当額 (非課税)	②管理費	③食費 ※1日3食 おやつ代を含む
一人部屋	Aタイプ(19.50㎡)17室 Bタイプ(21.00㎡)8室 Cタイプ(22.75㎡)17室 Dタイプ(24.50㎡)24室	245,694円	90,000円	85,500円	70,194円
	Eタイプ(27.00㎡)5室	330,694円 400,888円	120,000円	140,500円	70,194円 140,388円
二人部屋	Fタイプ(31.50㎡)5室	360,694円 430,888円	150,000円	140,500円	70,194円 140,388円

月払いプラン

月払いプランは、前払金なしで月額利用料のみでサービスをご利用いただけるプランです。
なお、利用居室はホームより指定させていただくことがあります。

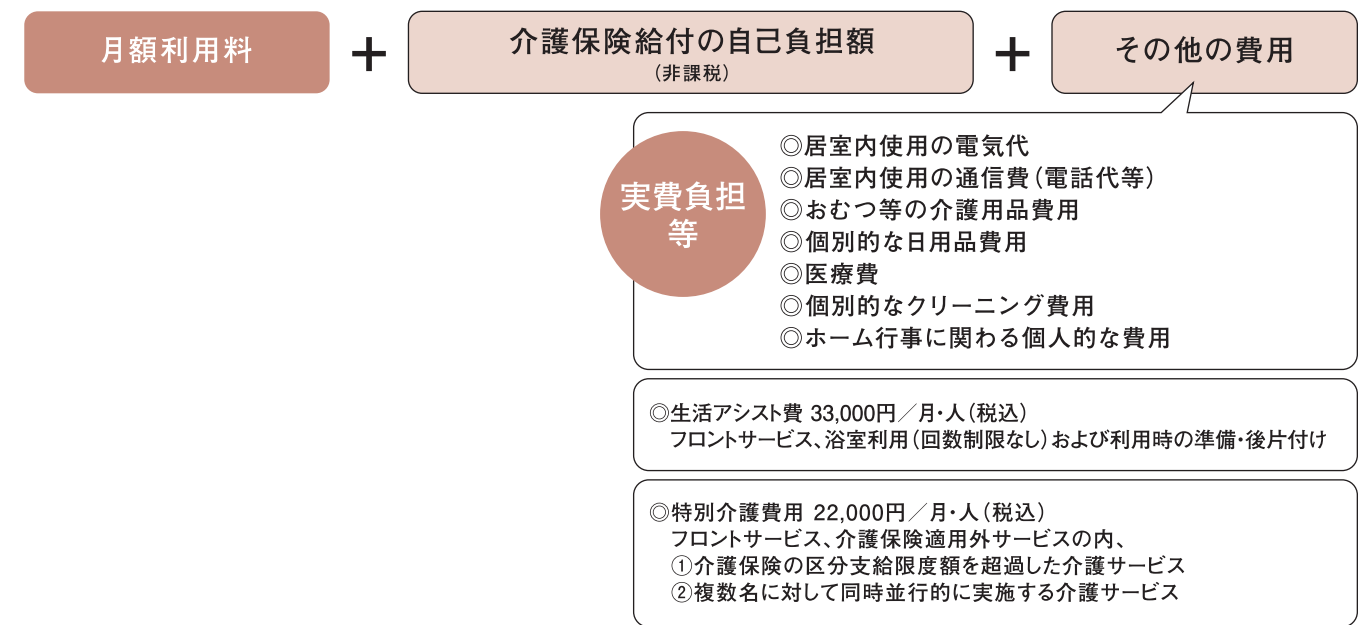
月額利用料について(消費税込)

居室タイプ 面積・居室数		月額利用料 ①+②+③	内訳		
			①家賃相当額 (非課税)	②管理費	③食費 ※1日3食 おやつ代を含む
一人部屋	Aタイプ(19.50㎡)17室 Bタイプ(21.00㎡)8室	313,424円	157,730円	85,500円	70,194円
	Cタイプ(22.75㎡)17室 Dタイプ(24.50㎡)24室	327,424円	171,730円	85,500円	70,194円
二人部屋	Eタイプ (27.00㎡)5室	一人入居時	260,730円	140,500円	70,194円
		二人入居時			140,388円
	Fタイプ (31.50㎡)5室	一人入居時	301,730円	140,500円	70,194円
		二人入居時			140,388円

※月払いプランは次月分の月額利用料をご請求する前払い方式となります。契約期間内は、ホーム利用日数にかかわらず受領した月額利用料はお返しいたしませんのでご注意ください。退去月に限り日割計算にて調整返金いたします。

月々のご利用料金について

月額利用料のほかに、介護保険給付のご入居者様ご負担分、居室内光熱費、電話代、日用品費用、個人医療費等が別途必要になります。



共通事項

■食費について

- ※食費は30日／月の場合です。月日数により異なります。
- ※食費につきましては、端数処理の関係上、請求金額と差が生じることがあります。
- ※有料老人ホームにおける食費(飲食物品の提供の対価)に係る消費税については、1食690円以下、1日累計額2,070円に達するまでは、軽減税率(8%)の対象となります。
- ※3日前までに欠食の届出があった場合は食材費はいただきません。
- ※食費の内訳は食材費、厨房管理費とし、欠食の場合は食材費を返金します。

■項目内容の補足説明

- ※適切な介護サービス提供のため、一定の観察期間を設け、医師の意見を聞いた上で、居室を変更していただくことがあります。この場合、ご入居者様本人及び身元引受人の同意の上で住み替えていただきます。なお、利用権の対象居室は、従前の居室から住み替え後の居室に変更となります。

■入居契約時に必要な費用の使途及び算定の基礎

前払金

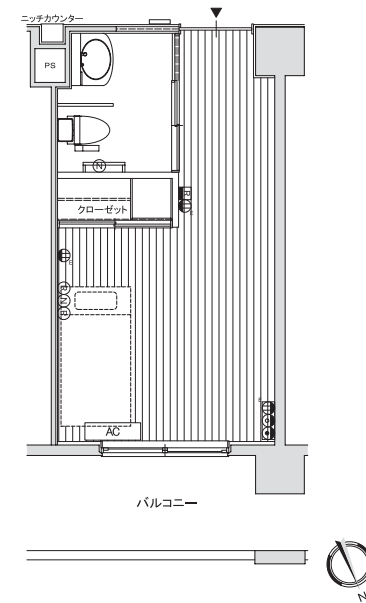
- 使途:入居者が居住する居室および入居者が利用する共用施設等の終身にわたる家賃相当額
算定根拠:建物賃料、修繕費、管理事務費等を基礎とし、近傍家賃を参照し、想定居住期間の家賃相当額および想定居住期間を超えて入居契約が継続する場合に備えて受領する費用。

■管理費の使途

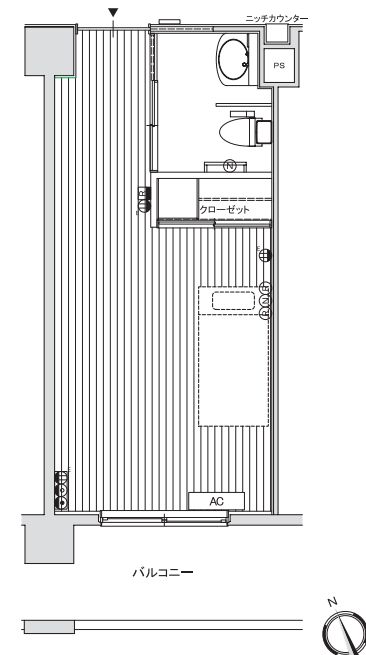
- 共用施設等の維持・管理費、事務管理部門の人件費および事務費

居室例

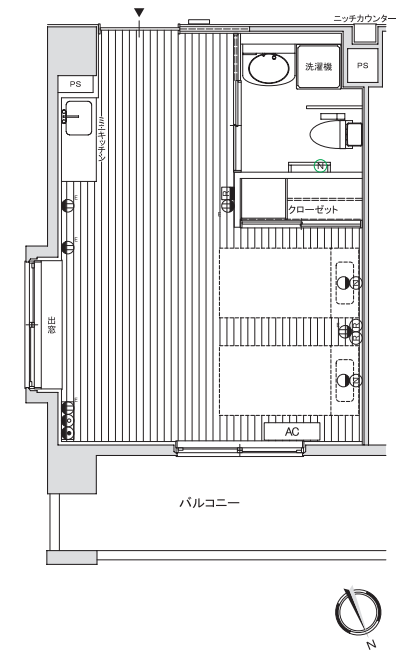
A type
専有床面積／19.50㎡



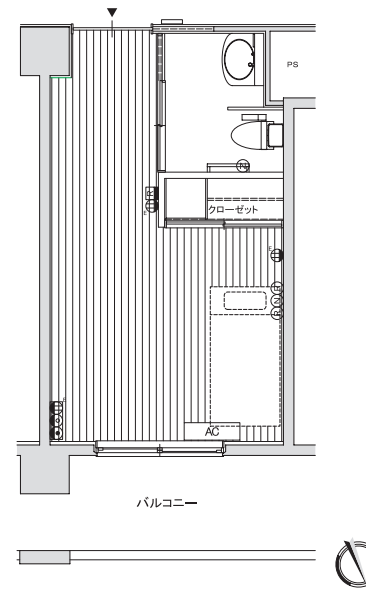
C type
専有床面積／22.75㎡



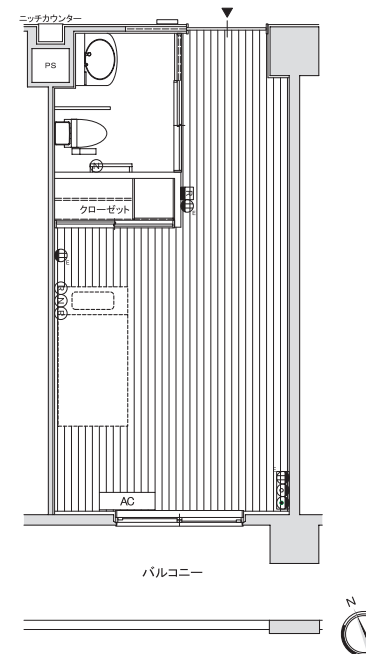
E type
専有床面積／27.00㎡



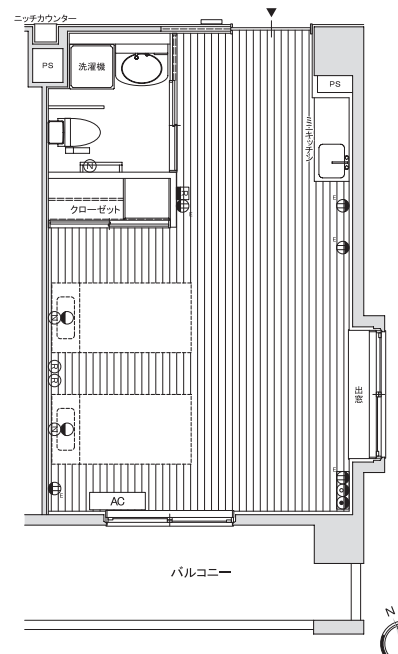
B type
専有床面積／21.00㎡



D type
専有床面積／24.50㎡



F type
専有床面積／31.50㎡

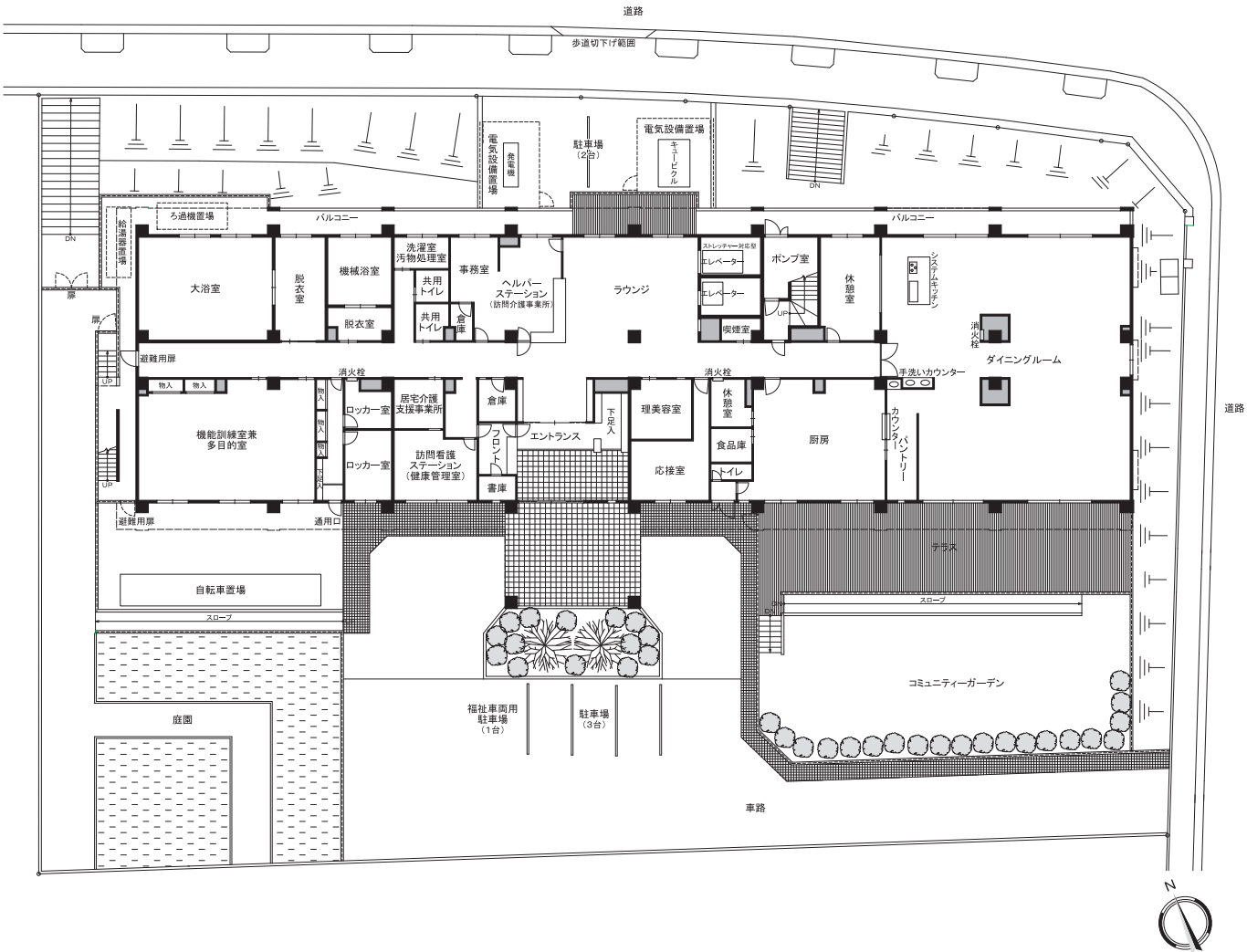


図面凡例

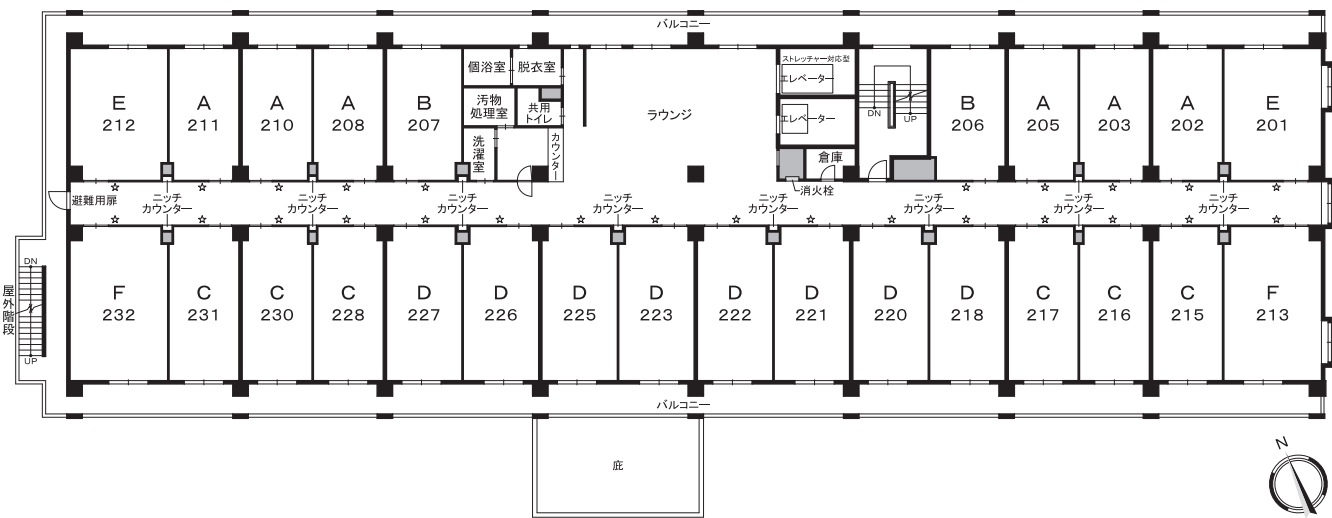
- Ⓔ^E … アース付きコンセント Ⓔ … コンセント ㊟ … TV ㊟ … TEL ㊟ … ナースコール
- Ⓔ^R … 床暖房用コントローラー ㊟ … リモコン(照明、エアコン) ㊟ … ブラケット照明 ㊟ … 思い出BOX AC … エアコン室内機

各フロアのご案内

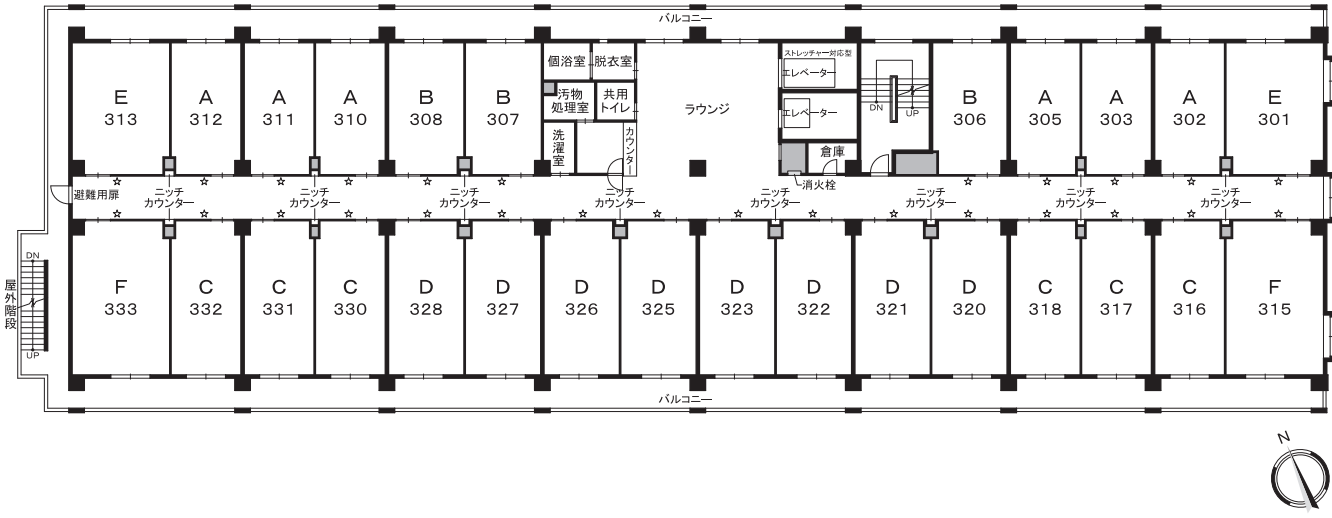
1F 平面図



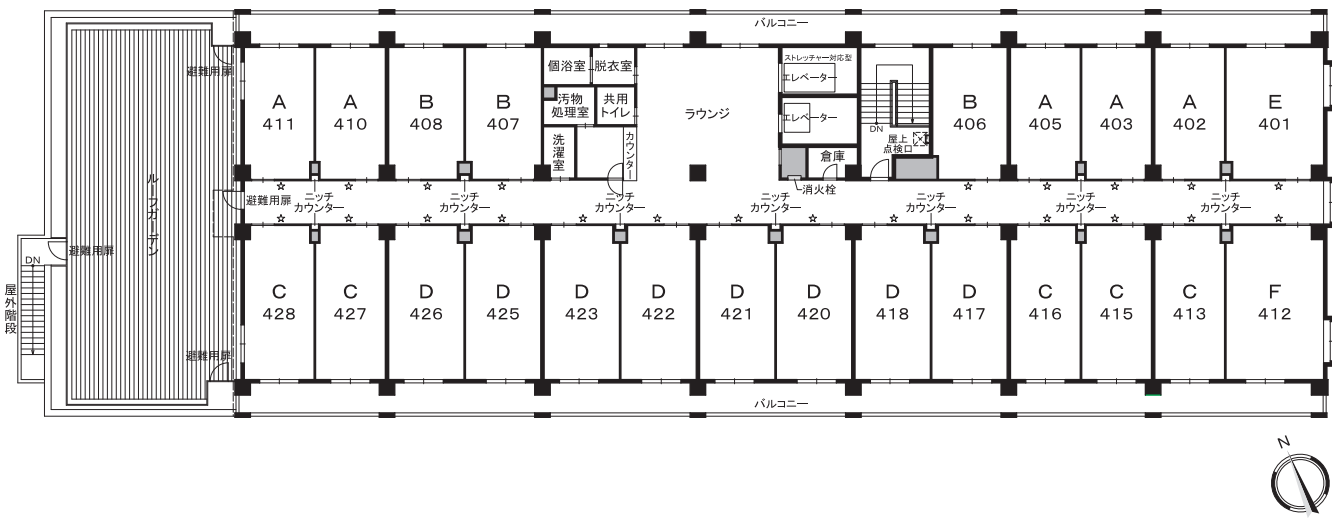
2F 平面図



3F 平面図



4F 平面図



※上記平面図は、完成時と若干異なる場合がございますので予めご了承ください。