

介護付きホーム  
**SOMPOケア そんぽの家 練馬**  
入居のご案内

「資料請求」や「見学のご相談」、「介護に関するご相談」もお気軽にお電話ください



フリーコール **0120-37-1865**

受付時間／9:00～18:00（土・日・祝日も受付）※年末年始は除く

サービスの詳細は、ウェブサイトへ

SOMPOケア 公式 検索

<https://www.sompocare.com/>

〈事業主体〉SOMPOケア株式会社  
東京都品川区東品川4-12-8  
品川シーサイドイーストタワー



2025年12月

# 料金のご案内

## 月払いプラン

月払いプランは、前払金なしで月額利用料のみをお支払いいただくことにより、ご入居いただけるプランです。なお、利用居室はホームより指定させていただくことがあります。

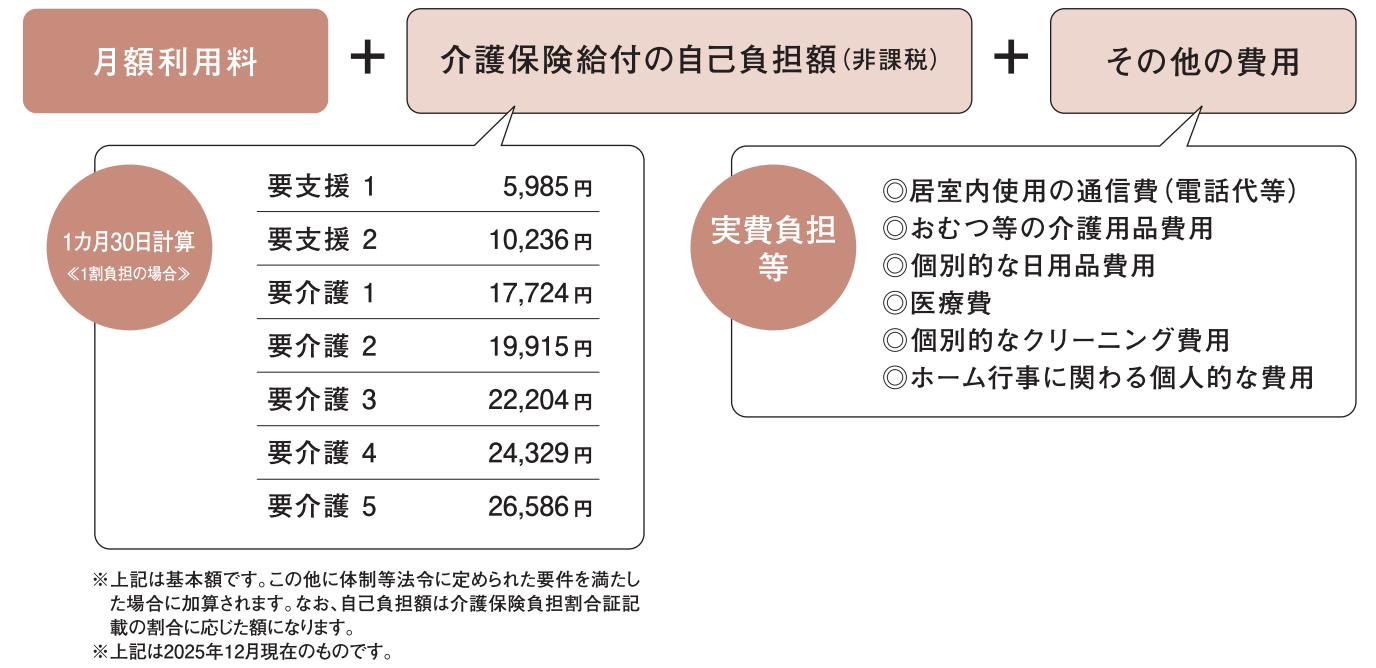
### 月額利用料について（消費税込）

居室タイプ 面積・居室数			月額利用料 ①+②+③	内訳		
				①家賃相当額 (非課税)	②管理費	③食費 ※1日3食 おやつ代を含む
一人部屋	Aタイプ(16.82㎡) 24室 Bタイプ(17.40㎡) 36室		224,418円	133,000円	31,900円	59,518円
	Cタイプ (34.80㎡) 3室	一人入居時	389,318円	266,000円	63,800円	59,518円
		二人入居時	448,836円	266,000円	63,800円	119,036円

※月払いプランは次月分の月額利用料をご請求する前払い方式となります。契約期間内は、ホーム利用日数にかかわらず受領した月額利用料はお返しいたしませんのでご注意ください。退去月に限り日割計算にて調整返金いたします。

## 月々のご利用料金について

月額利用料のほかに、介護保険給付のご入居者さまご負担分、居室内光熱費、電話代、日用品費用、個人医療費等が別途必要になります。



## 共通事項

### ■食費について

- ※食費は30日／月の場合です。月日数により異なります。
- ※食費につきましては、端数処理の関係上、請求金額と差が生じることがあります。
- ※有料老人ホームにおける食費（飲食物品の提供の対価）に係る消費税については、1食690円以下、1日累計額2,070円に達するまでは、軽減税率(8%)の対象となります。
- ※3日前までに欠食の届出があった場合は食材費はいただきません。
- ※食費の内訳は食材費、厨房管理費とし、欠食の場合は食材費を返金します。

### ■項目内容の補足説明

※適切な介護サービス提供のため、一定の観察期間を設け、医師の意見を聞いた上で介護居室を変更していただくことがあります。この場合、ご入居者さま本人及び身元引受人の同意の上で住み替えていただきます。なお、利用権の対象居室は、従前の居室から住み替え後の居室に変更となります。

### ■管理費の使途

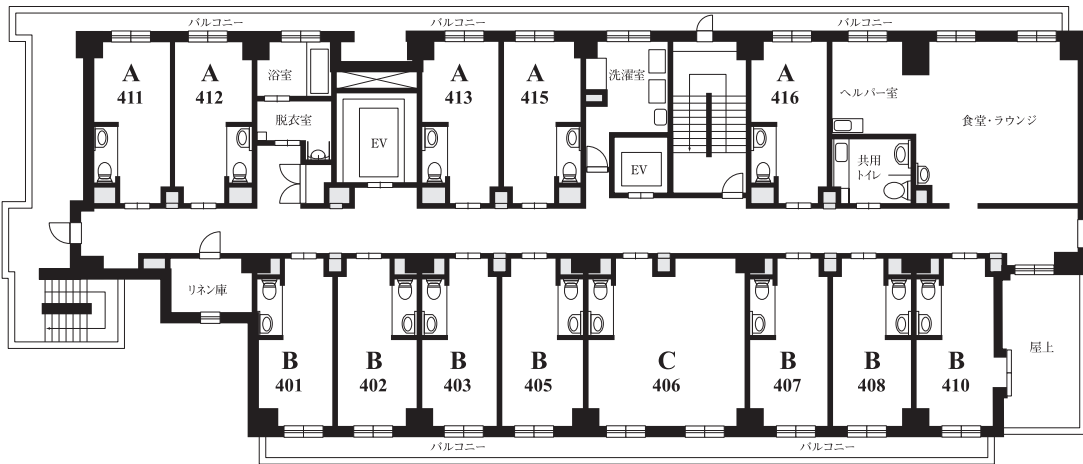
共用施設等の維持・管理費、事務管理部門の人件費および事務費

各フロアのご案内

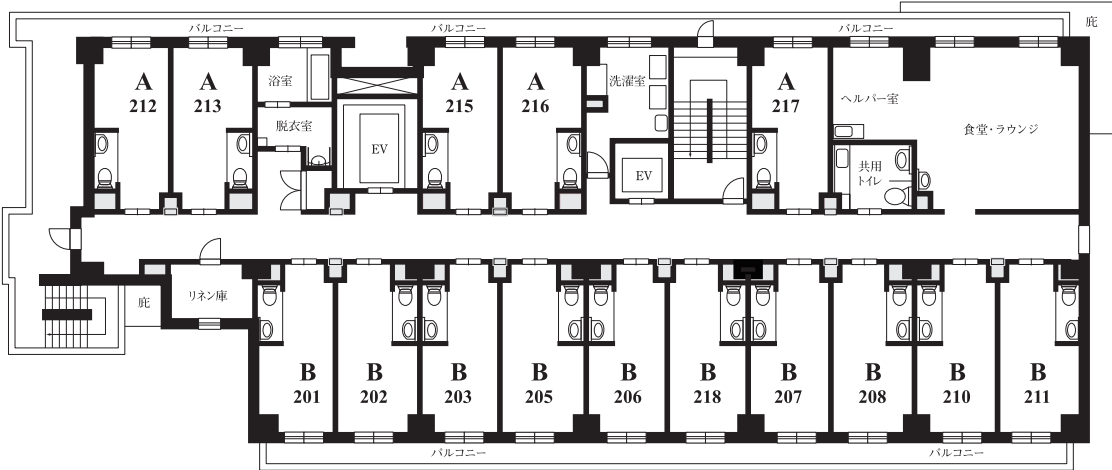
1階  
平面図



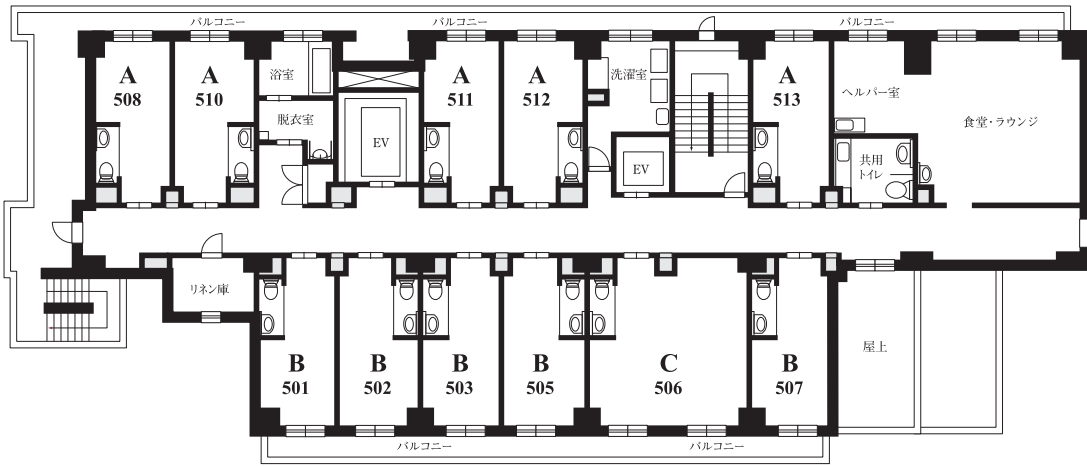
4階  
平面図



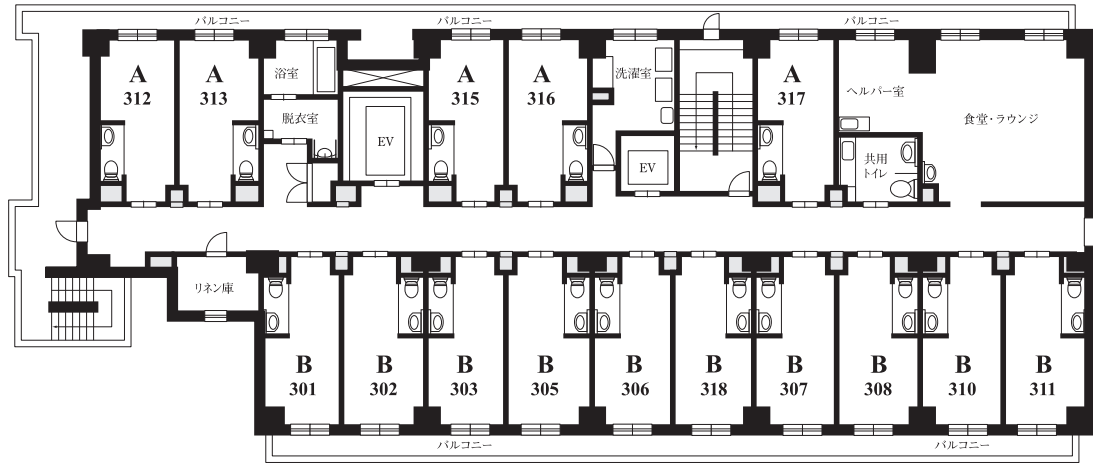
2階  
平面図



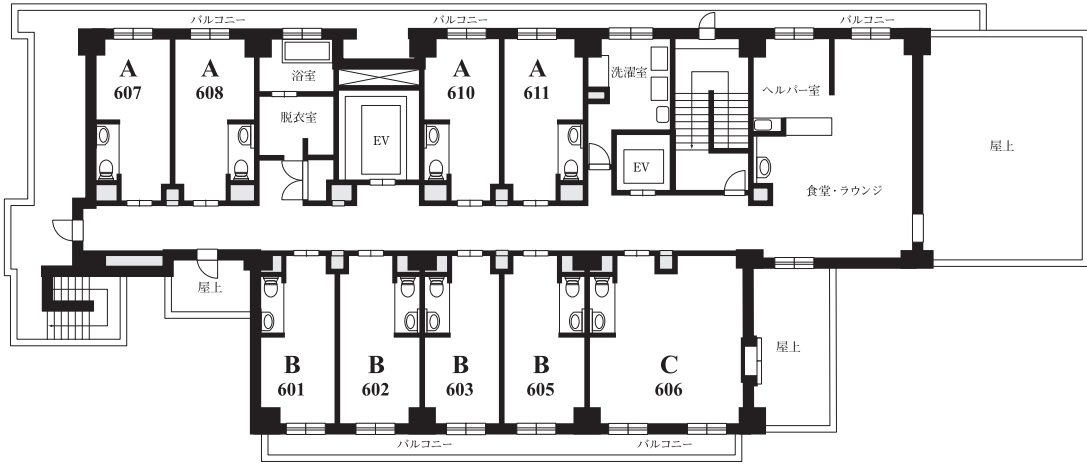
5階  
平面図



3階  
平面図



6階  
平面図



※各階の平面図は、完成時と若干異なる場合がございますので、予めご了承ください。

# 施設概要

名称所在地	SOMPOケア そんぽの家 練馬 〒179-0075 東京都練馬区高松3丁目1番18号 TEL.03(3998)3156 FAX.03(3998)3157 平成19年3月1日
開設日	
〈有料老人ホームの 類型及び表示事項〉	
類型 介護保険 居住の権利形態 利用料の支払い方式 入居時の要件 居室区分 介護にかかわる職員体制	介護付有料老人ホーム（一般型特定施設入居者生活介護） 東京都指定介護保険特定施設（一般型特定施設） 利用権方式 選択方式 概ね65歳以上で、入居時要支援・要介護の方 全室個室 3.0：1以上
〈建物概要〉 建物構造 敷地面積 延床面積 土地・建物の権利形態	鉄筋コンクリート造地上6階建（耐火建築物） 1,214.97㎡ 2,464.66㎡ 賃借
〈居室概要〉 総室数 居室面積 居室内設備	63室（一人部屋60室、二人部屋3室）・定員66名 一人部屋 Aタイプ16.82㎡（24室）・Bタイプ17.40㎡（36室） 二人部屋 Cタイプ34.80㎡（3室） クッションフロア（タイルカーペット）、トイレ（暖房便座機能付）、車いす対応洗面台、クローゼット、冷暖房エアコン、ケア・ナースコール、スプリンクラー、非常放送設備、防災カーテン、カーテンレール、電動式介護ベッド
共用施設	食堂・ラウンジ（2～6階）、機能訓練室、浴室、機械浴室、洗濯室、エレベーター2基（うち1基はストレッチャー対応型）、車いす対応共用トイレ、理美容室、喫煙コーナー、健康管理室、生活相談コーナー
アクセス	●電車ご利用の場合 都営大江戸線「練馬春日町」駅より徒歩約16分（約1,240m） 西武池袋線「富士見台」駅より徒歩約17分（約1,300m） 西武池袋線「中村橋」駅より徒歩約17分（約1,360m） 西武池袋線「練馬高野台」駅より徒歩約18分（約1,410m） 都営大江戸線「光が丘」駅より徒歩約20分（約1,580m）  ●バスご利用の場合 西武バス：「練馬」駅北口4番乗り場より、「成増町」行（練馬42）乗車、 「高松二丁目」バス停下車（所要7分）。バス停より徒歩約3分（約170m）。  ※徒歩分数は、1分80m以下で算出しております。 ※バスの表示分数は日中平常時の標準時間です。時間帯により多少、異なります。

※本紙「入居のご案内」は、入居契約時にご提供する情報の一部を記したものです。記載内容に誤記・記載漏れなどがあった場合は、入居契約時に公布する書類の記載内容が優先されますのでご了承願います。