

SOMPOケア そんぽの家 練馬

2025年12月 改訂

 「SOMPOケア そんぽの家」ブランドの
特長など、詳細情報はこちら


ホームの様子がわかる「ホームだより」はこちら



ホームアクセス

公共交通機関でお越しの場合

【鉄道をご利用の場合】
都営大江戸線「練馬春日町」駅より徒歩約16分。
西武池袋線「富士見台」駅より徒歩約17分。
西武池袋線「中村橋」駅より徒歩約17分。
西武池袋線「練馬高野台」駅より徒歩約18分。
都営大江戸線「光が丘」駅より徒歩約20分。

【バスをご利用の場合】
西武バス：「練馬」駅北口4番のりばより、「成増町」行
（練馬42）乗車、「高松二丁目」バス停下車（所要約7
分）。バス停より徒歩約3分（約170m）。

※ 徒歩分数は、1分80m以下で算出しております。
※ バスの表示分数は日中平常時の標準時間です。時間帯により多少、異なります。

〒179-0075 東京都練馬区高松3-1-18
TEL：03-3998-3156
FAX：03-3998-3157

「SOMPOケア そんぽの家 練馬」施設概要 ●居室設備：クッションフロア（タイルカーペット）、トイレ（暖房便座機能付）、車いす対応洗面台、クローゼット、冷暖房エアコン、ケア・ナースコール、スプリンクラー、防災カーテン、カーテンレール、電動式介護ベッド、寝具、温水器 ●共用設備：食堂・ラウンジ（2～6階）、機能訓練室、浴室、機械浴室、洗濯室、エレベーター（2基）、車いす対応共用トイレ、理美容室、喫煙コーナー、健康管理室、生活相談コーナー ●入居対象：概ね65歳以上で、入居時要支援・要介護の方 ●類型：介護付有料老人ホーム（一般型特定施設入居者生活介護） ●土地・建物の所有形態：賃借 ●居住の権利形態：利用権方式 ●利用料の支払い方法：選択方式 ●介護居室 区分：全室個室 ●介護にかかわる職員体制：3.0:1以上

開設年月	2007年3月1日
居室数・定員	63室（66名）

SOMPOケア株式会社

〒140-0002 東京都品川区東品川4-12-8
品川シーサイドイーストタワー

SOMPOグループの一員です。

お問い合わせ先／SOMPOケア「介護なんでも相談室」

0120-37-1865

受付時間／9:00～18:00（土・日・祝日も受付）※年末年始は除く

SOMPOケア 公式

検索

サービスの詳細は
ウェブサイトへ



 自分らしい人生をあなたに。

武蔵野の面影残す閑静な街並に佇む、安らぎの住まい。 ここには、見守られている安心と温かな“絆”があります。

この新しい「住まい」で新たに結ばれた絆を大切に守り続け、生活を共にしながらより一層深めていきたい。そのために皆さまの個性と誇りを尊重し、心の通った家庭的なケアサービスをお届けしていくことが、私たちの使命です。そして皆様の第二の人生がより輝くものとなるよう、生涯のパートナーとして、心を込めてご支援してまいります。



そんぽの家 練馬外観

快適性・安全性に配慮した住まいの空間。

居室は、プライバシーが確保された全室個室で、快適な毎日をお過ごしいただけるよう、快適性・安全性に徹底してこだわりました。居室内の床は、万一の転倒に備え、全面にわたりクッション性あるタイルカーペットを使用。また電動式介護ベッドや冷暖房エアコン、ご入居さまの緊急時にスタッフと会話ができる「ケア・ナースコール」など、充実の設備・システムを備えました。

Aタイプ(一人部屋／16.82㎡)

Bタイプ(一人部屋／17.40㎡)



洗面ユニット



クローゼット



居室Bタイプ(モデルルーム)

日常お使いになるスイッチや リモコン類を枕元にまとめて配置。



ベッドから降りなくても、ケア・ナースコールや機器の操作ができるよう利便性を考慮し、ボタン、スイッチ、リモコン類を枕元に配置しました。(A・Bタイプ)

- ① 快適な冷暖房エアコンのリモコン。
- ② 居室照明のスイッチ。
- ③ 室内の空気を新鮮に保つ24時間換気システムの調整スイッチ。
- ④⑤ ボタンを押すか握ると、いつでもヘルパー室につながり、会話ができるケア・ナースコール。
- ⑥ 角度調節が可能な電動式介護ベッドの操作リモコン。

■クローゼット

大切な衣類や物を収納できるゆとりある広さ。棚の移動も可能なため自由度が高く、使いやすくて便利です。

■洗面ユニット

洗面台は膝が入るスペースを確保し、車いすに座ったままでも使いやすい仕様となっています。

■暖房便座付トイレ

車いすでの出入りも楽に行える十分なスペースを確保したトイレです。手すりも備えておりますので安心してご利用いただけます。

■冷暖房エアコン

最適なお部屋の温度を保てるように各居室にエアコンを標準装備しています。夏は涼しく、秋口から冬にかけては補助暖房としてもお使いいただけます。

■電動式介護ベッド

マットレスの角度が段階的に調整できるベッドを各居室に1台(二人部屋は2台)設置。身体の状態や姿勢に合わせて角度を調整できます。

■クッションフロア(タイルカーペット)

万一転倒された場合でも衝撃を和らげるよう、クッション性の高い床材を全面に採用しました。

■ケア・ナースコール

ご入居者さまの安全性をサポートするためにトイレとベッドまわりの壁面にケア・ナースコールボタンを設置しました。



イメージ写真

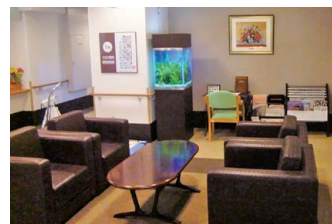
共用施設(1階)

憩いと彩りのある、豊かな暮らしを演出する共用空間。

豊かな時をお過ごしいただくために、快適な日常生活をサポートする設備の充実化や、ご家族さまやご友人さまとのコミュニティーを育む環境をご用意しました。



ホール



1階ホールに「アクアリウム」を設置しました。ネオンテトラ、プラティほか、水槽内を泳ぐ色々な熱帯魚たち。涼しげで優雅な癒しの時間を過ごせます。



機械浴室



理美容室



受付カウンター

居室階(2階～6階)

必要な設備を各居室フロアに集約。

ご入居者さまのお身体への負担を軽減するため、居室と同じフロアに食堂・ラウンジ、浴室、洗濯室など日常お使いになる設備・スペースを配置しました。

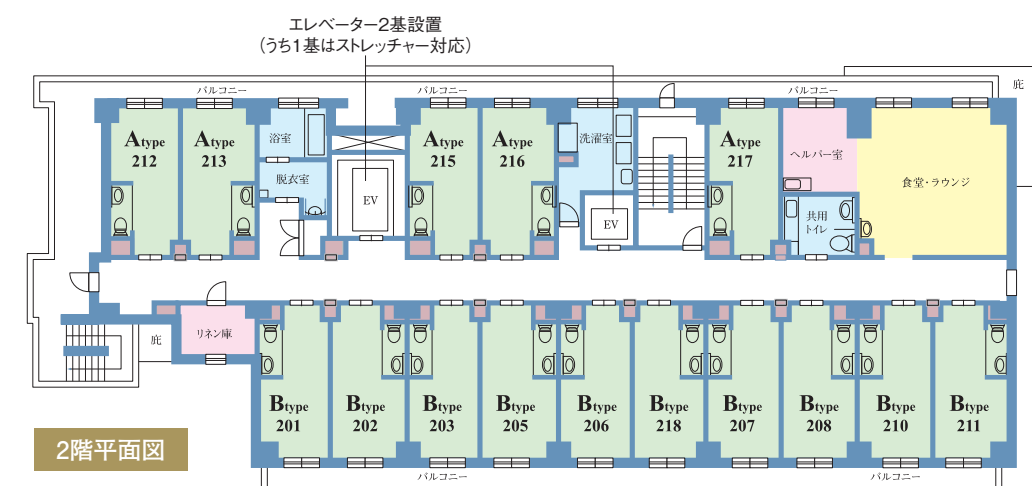
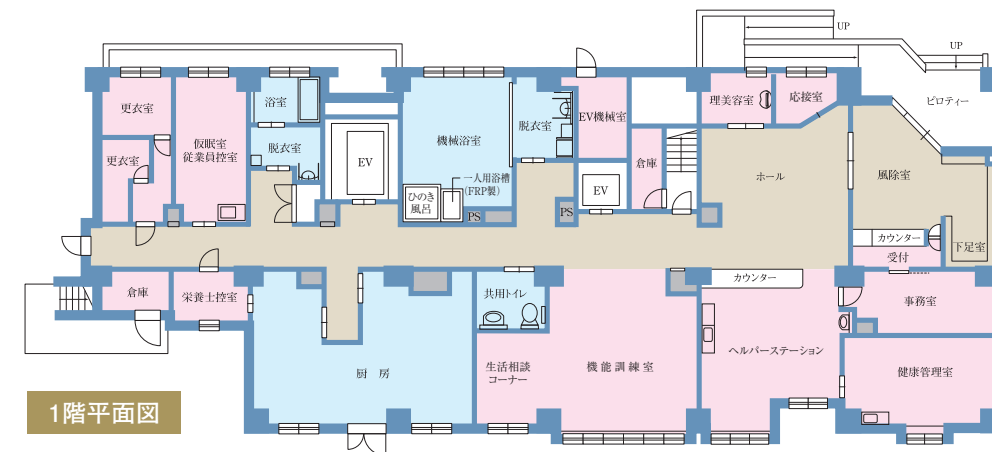


食堂・ラウンジ



浴室

※浴室のご利用に際しては、安全にご利用いただくため、条件等を設けさせていただいております。



健康と安全をお守りするためのサービス

ご入居者さま3名に1名のスタッフが、きめ細やかにサポート。

細やかなサービスをお届けするために、介護スタッフ・看護スタッフは、要介護者等3名に対し1名以上を配置し、生活のお手伝いに努めます。

看護スタッフが日中常勤し、皆さまを見守ります。

日中は看護スタッフが常勤し、皆さまの健康と安全を見守ります。万一に備え各居室や共用スペースにケア・ナースコールを設置しました。

理学療法士による巡回

当ホームには、定期的に理学療法士の巡回があります。リハビリの必要な方には、お一人おひとりに合わせたリハビリプログラムを作成・実施。身体能力の維持をサポートいたします。



イメージ写真



イメージ写真

意欲や関心を理解し、認知症の方にも喜びを

ご本人さまの〈自分らしさ〉をスタッフ全員が理解し接することで、それぞれ違う認知症の症状に対応し、心豊かで穏やかな生活をお送りいただけるよう取り組んでいます。

認知症
受け入れ

最善のお看取りのために、最大の信頼関係を築く

ご入居者さまやご家族さまのお気持ちに寄り添い、看護スタッフと介護スタッフが情報交換を行い、訪問診療医と密に連携を取りながら最善の医療処置やケアに取り組んでいます。併せてご家族さまの心理的なケアにも力を入れています。

安心の
看取りケア

健やかな生活を守る、充実の健康管理体制。

介護スタッフ・看護スタッフによる日々の体調チェックにより、常に皆さまの健康状態を把握します。また、定期的に協力医療機関の医師が訪問診療し、健康相談や療養上、必要な医療処置を行います。さらに協力医療機関にて定期健康診断を実施。治療の必要があれば、病院に囲まれた立地を活かし、地域の医療機関と連携を図り、速やかに対応いたします。

協力医療機関 こまくさ診療所(内科／訪問診療)

そんぽの家 練馬の病状による受け入れ体制

※症状によっては、対応できない場合もあります。予めご了承ください。

胃ろう・腸ろう	在宅酸素	認知症(脳血管性認知症・アルツハイマー型認知症など)	
透 析	尿パルーン	パーキンソン病(症候群)	ペースメーカー
鼻腔経管	ストマ	インスリン投与	褥瘡(じょくそう)
たん吸引			

日々の介護や看護のこと、ご家族さまだけで悩まないでご相談ください。
下記のような方々も、安心してお暮らしいただけます。

- | | | |
|----------------|----------------|---------------------|
| ●一人での生活が不安な方 | ●食事に介助が必要な方 | ●嚥下障害のある方 |
| ●自力でトイレが使えない方 | ●入浴に介助が必要な方 | ●認知症の進行が心配な方 |
| ●ベッドから起き上がれない方 | ●衣類の着脱に介助が必要な方 | ●糖尿病など服薬管理が必要な方 |
| ●寝返りに介助が必要な方 | ●歩行の不自由な方 | ●身体に麻痺があり、リハビリをしたい方 |

潤いある暮らしをご支援する多彩なサービス

健康状態に合わせた、介護度進行予防運動を導入。

スタッフによる介護度進行を予防するグループリハビリを導入。車いすの方でも参加していただける体操やゴムバンドを使ったセラバンド体操などを通じて、健康維持と、より質の高い生活のためのサポートにも積極的に取り組んでいます。



オンラインアクティビティ体操の様子

旬の食材を活かし、心を込めた食事サービス。

おいしさはもちろん、管理栄養士が旬の素材を活かし、栄養バランスを考えたバラエティー豊かなメニューをご提供。ご本人さまの希望や、医師、看護スタッフのアドバイスなどにより、きざみ食やミキサー食にも対応いたします。



イメージ写真

普通食(参考写真)

季節の行事やお誕生会など、多彩なレクリエーション。

ご入居者さまのお誕生会はもとより、手作り体験や書道、音楽鑑賞、健康づくりなど、毎月多種多様なレクリエーションを実施。日々の暮らしをさらにお楽しみいただけるよう趣向を凝らしています。



ピアノ演奏会の様子

多種多様な
レクリエーション

訪問歯科医と連携した口腔ケア。

訪問歯科医、歯科衛生士、看護スタッフと介護スタッフが連携して、ご入居者さまの誤嚥性肺炎の予防、嚥下機能の維持・改善のための口腔ケアに積極的に取り組んでいます。



イメージ写真

口腔ケア
の取り組み

東日本大震災の経験を踏まえた 安心の防災体制

災害時に備えた備蓄品

災害時に備え、食料、介護用品、ヘルスケア用品など多種多様な備品を完備しています。



備蓄品(参考写真)