

## 月々のご利用料金

## ■月払いプラン(家賃を毎月払う方式)

| プラン    | 居室タイプ<br>(74室)        | 月額利用料合計<br>(税込) | 家賃<br>(非課税) | 共益費<br>(非課税) | 生活支援サービス費<br>(税込) |
|--------|-----------------------|-----------------|-------------|--------------|-------------------|
| 月払いプラン | 25.73㎡<br>┆<br>26.04㎡ | 228,030円        | 158,000円    | 23,500円      | 46,530円           |

ご入居期間中は、家賃を含めた月額利用料をお支払いいただくプランとなり、ご入居の際の敷金はございません。

※居室タイプは裏面をご覧ください。

※共益費は共用部分の維持管理費(水道光熱費、保守管理費 等)。

※生活支援サービス費は緊急時の対応及び安否確認、介護等の相談及び外部業者への取り次ぎ。

## ■その他の費用

食費、居室水道光熱費、介護保険料、日用品費等。

食費について:提携給食会社をご利用の場合

79,134円(3食×30日 税込)

※食事は1食毎に注文可能です

1日あたり2,637円(税込/朝食712円、昼食1,045円、夕食880円)

※食費につきましては端数処理の関係上、請求書と差異が生じることがあります。

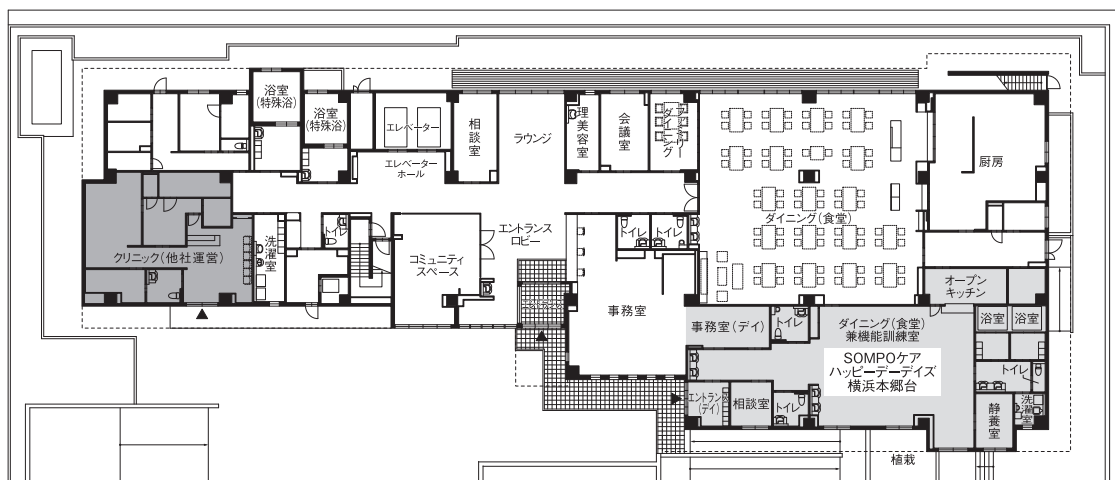
## SOMPOケア ラヴィーレレジデンス横浜本郷台

- ☐ 類 型 / サービス付き高齢者向け住宅
- ☐ 表 示 事 項 / 居住の権利形態…建物賃貸借方式  
利用料の支払い方式…月払い方式  
入居時の条件…概ね60歳以上の方で共同生活の営める自立、要支援・要介護の方  
一般居室区分…全室個室

## 〈ホーム概要〉

- ☐ 事 業 主 体 / SOMPOケア株式会社
- ☐ 所 在 地 / (〒247-0007)神奈川県横浜市栄区小菅ケ谷1-22-5  
TEL.045-892-0700 FAX.045-892-0701
- ☐ 開 設 年 月 日 / 2022年4月1日
- ☐ 構 造 規 模 / 鉄筋コンクリート造地上4階建
- ☐ 土 地・建物権利関係 / 事業主体所有
- ☐ 面 積 / 敷地面積:2,459.69㎡ 延床面積:4,436.86㎡(うちサービス付き高齢者向け住宅3,178.71㎡)
- ☐ 居 室 概 要 / 居室総数74室、定員数74名、全室個室…25.73㎡~26.04㎡  
(ミニキッチン、浴室、冷蔵庫置場、洗濯機置場、洗面台、トイレ、クローゼット、エアコン、  
緊急通報ボタン、介護用ベッド、睡眠センサー他)
- ☐ 共用施設・設備 / ダイニング(食堂)、トイレ、浴室(機械浴2、個浴3)、トランクルーム(有料)他

1F



2F



3F



4F

