

# SOMPOケア ラヴィーレ 池田

2025年12月 改訂

## 電車をご利用の場合

■最寄りの阪急電鉄『石橋阪大前』駅のご案内



## 「SOMPOケア ラヴィーレ池田」へは、バスのご利用が便利です。

 ■阪急バス『阪急石橋北口』バス停より  
バス約3分 ➡ 「水月公園前」バス停下車徒歩3分(約240m)

## 駅から徒歩でお越しの場合

阪急バス石橋営業所の前を通り井口堂公園を右手に見ながら道なりにお進みください。

## タクシーをご利用の場合

東改札口出てすぐがタクシー乗り場です。(乗車時間約5分)

## 車でお越しの場合

 176号線の交差点 **莊園口東** を北上 ➡ 2つ目の信号を過ぎてすぐを右折(セブンイレブン手前) ➡ 1つ目の十字路を左折


※車で所要時間は、一般道を時速30kmで走行した場合で換算したものです。道路の混雑状況や信号待ち等により所要時間は異なりますのでご了承ください。※掲載の情報は2025年12月現在のものです。

「SOMPOケア ラヴィーレ池田」施設概要●類型／介護付有料老人ホーム(一般型特定施設入居者生活介護)●介護保険／大阪府指定特定施設入居者生活介護・介護予防特定施設入居者生活介護●入居対象／原則65歳以上の方で、介護保険制度における要支援・要介護の方●権利形態／利用権方式※入居の状況によって同施設内で住み替える場合、利用権を消滅させ、新たに別の介護居室の利用権を設定します※入居者の状態によっては退去または提携施設への住み替えを求める場合があります●利用料の支払方式／(前払い方式・月払い方式)●居室区分／全室個室●土地・建物権利形態／土地の権利形態：賃借、建物の権利形態：事業主体所有●介護職員体制／要支援・要介護者の合計人数：配置直接処遇スタッフの人数=2.5:1以上※週40時間の常勤換算●共用施設・設備／エントランスロビー、食堂 兼 機能訓練コーナー、ラウンジ、浴室(個別浴・機械浴)、共用トイレ、洗濯室、健康管理室、相談室、理容室ほか●居室設備／介護ベッド、洗面台、収納、トイレ、エアコン、照明、TV端子、電話ジャック

## SOMPOケア株式会社

 〒140-0002 東京都品川区東品川4-12-8  
品川シーサイドイーストタワー

SOMPOグループの一員です。

お問い合わせ先／SOMPOケア「介護なんでも相談室」

 ミ ナ イ ワ ロウ ゴ  
**0120-37-1865**

受付時間／9:00～18:00(土・日・祝日も受付)※年末年始は除く

SOMPOケア 公式

検索

 サービスの詳細は  
ウェブサイトへ


満たされるもてなしを。





# 池田の自然に囲まれた開放感とやすらぎ。 いきいきとした健やかな暮らしがここからはじまります。

「SOMPOケア ラヴィーレ池田」は「大阪みどりの百選」に選ばれている  
五月山の緑や猪名川の清流に囲まれた自然豊かなまちのなかにあります。  
ホームには陽光差し込む広々としたダイニングをはじめ、  
各階にくつろぎのラウンジを設備しています。  
おひとりの時間はもちろん、ご家族さまやご友人と一緒にゆっくりとお過ごしください。



## | 居室 | 毎日をお過ごしいただく居室。

安心してお過ごしいただけるよう、緊急コールを各室とトイレに設置し、車椅子のご利用にも配慮しています。



お気に入りの家具を持ち込める居室（モデルルーム）



広々としたトイレを全室に設置

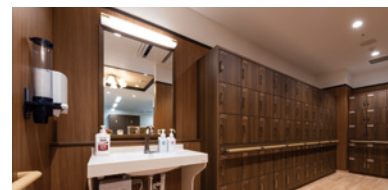
## | 共用空間 |

### すべての方が“わが家”のようにくつろげる、充実の共用空間。

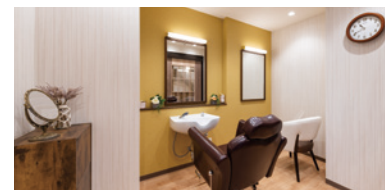
ゆったりとしたダイニング（食堂）や思い思いに過ごせるラウンジなど、  
日常的にゆとりと癒しを実感できる共用空間・設備をご用意しています。



ご入居者さまに心地よくご使用いただける共用スペース



入ってすぐ手洗い・うがい・手指消毒可能なスペース



ホーム内でリフレッシュできる理美容室



手すりを多く設置した広く明るい廊下



ご訪問されたご家族と和やかなひとときを過ごすファミリーダイニング

適切なケアを支えるデータ・テクノロジー。

### 業務を効率化し、人にしかできないケアに注力。

SOMPOケアのホームでは、ご入居者さまの何気ない会話や触れ合いなど、人と人の心が通いあう時間を大切にしています。データ・テクノロジーの積極的な活用は、スタッフの業務時間のゆとりを生み出し、人にしかできないケアの品質を高めることにつながっています。

データ・テクノロジーの  
詳細情報はこちら



#### 睡眠測定センサー

SOMPOケアの介護付きホーム全室に導入しています。ベッドのマットレス下に設置することで、寝返り、呼吸、心拍などを測定し、睡眠状況がリアルタイムで把握可能です。



#### データの活用と分析

SOMPOケアではスタッフの日々の関りに加えて、ご入居者さまに関し収集したデータを分析しています。さらに、「AI分析の仕組み」を活用して重症化リスクを予測します。



「SOMPOケア ラヴィーレ」ブランドの  
特長など、詳細情報はこちら



ホームの様子がわかる  
「ホームだより」はこちら