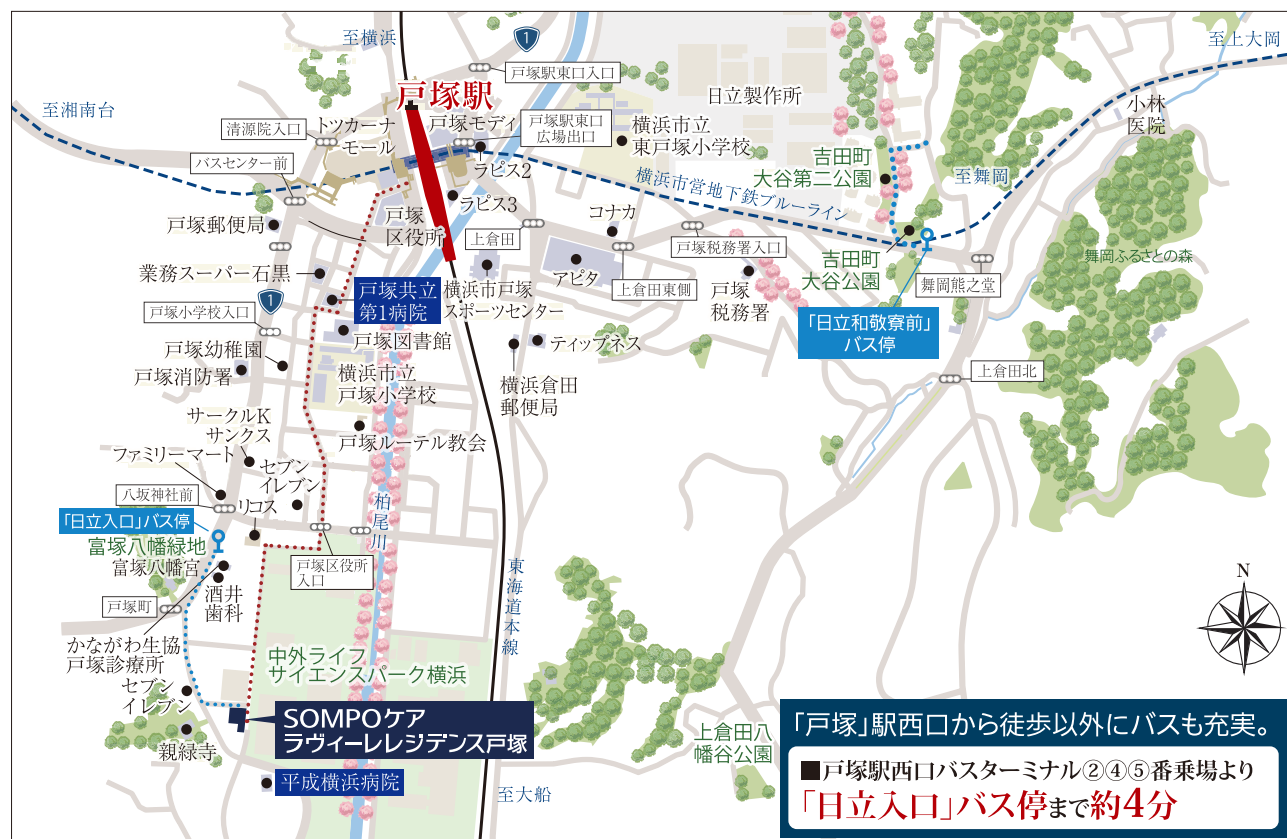


病院まで徒歩2分の安心感と、再開発で便利さにつながった環境。



JR東海道本線・横須賀線・横浜市営地下鉄ブルーライン JR東海道本線 JR東海道本線
「戸塚」駅…徒歩約14分／「横浜」駅1駅直通9分／「品川」駅…直通26分

※上記の交通機関に関する所要時間は、日中平常時のもので、乗り換え・待ち時間は含まれません。予めご了承ください。

※掲載の情報は2025年12月現在のものです。

■「SOMPOケア ラヴィーレレジデンス戸塚」施設概要●類型／サービス付き高齢者向け住宅●所在地／神奈川県横浜市戸塚区戸塚町361番地4●交通／JR東海道本線・横須賀線・湘南新宿ライン・横浜市営地下鉄ブルーライン「戸塚」駅 徒歩約14分●敷地面積／1,581.9 m²●延床面積／3,246.94 m²●構造・規模／鉄筋コンクリート造6階建●住戸数・定員／74戸(100名)●間取り／1R～2LDK●専有面積／19.38m²～53.86m²●共用部／フロント・ダイニング・厨房・テラス・相談室・共同浴室・機械浴室・洗濯室●入居対象／60歳以上の方●利用料の支払い方式／月払い方式●介護保険／在宅サービス可●職員体制／24時間体制常時1名以上、ご利用者の実態によって追加配置します。●土地・建物権利形態／事業主体非所有●居住権利形態／建物賃貸借契約●居室区分／全室個室●開設年月／2016年1月



SOMPOケア

サービス付き高齢者向け住宅

SOMPOケア ラヴィーレレジデンス 戸塚

2025年12月 改訂



SOMPOケア株式会社

〒140-0002 東京都品川区東品川4-12-8
品川シーサイドイーストタワー

SOMPOグループの一員です。

お問い合わせ先／SOMPOケア「介護なんでも相談室」

0120-37-1865

受付時間／9:00～18:00(土・日・祝日も受付)※年末年始は除く

SOMPOケア 公式

検索

サービスの詳細は
ウェブサイトへ



人生にゆとりある豊穡を。



《 サービス付き高齢者向け住宅 SOMPOケア ラヴィーレジデンス 》



人生にゆとりある豊穡を。

ゆいまーるリビング

ゆいまーるリビング



1階に隣接するコミュニケーションルーム。日当たりも良く、グリーンの装飾やこだわりのインテリアの数々は、全体の雰囲気明るくして、カフェのようなイメージとなっています。



COMMON SPACE



デッキテラス



フロント



エレベーターホール

PRIVATE SPACE

専有面積 約19.56㎡

おひとりで暮らせるゆとりのプラン。

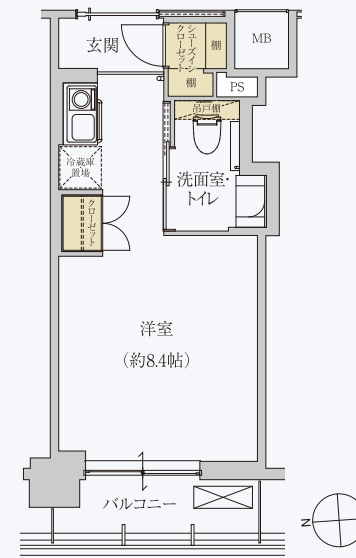
1Rの居室にはキッチン・クローゼットを完備。また、全居室に「人感センサー」を標準装備。



モデルルーム(1R)



キッチン



〈参考間取り〉1R

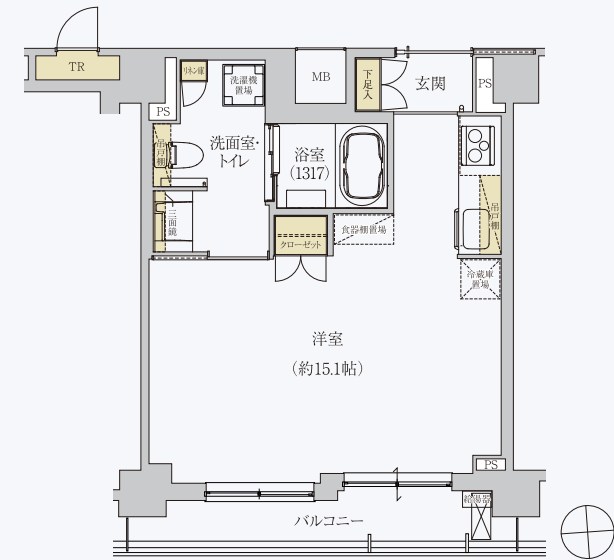
専有面積 約37.74㎡

おひとりでもご夫婦でもゆったりとお過ごしいただけるプラン。

リビングと寝室をひとつにした、ゆとりある1Rプラン。お好きなレイアウトでお過ごしいただけます。



モデルルーム(1R)



〈参考間取り〉1R

OTHER ROOMS



キッチン



洗面



浴室

EQUIPMENT

- 居室設備
- 緊急通報装置
 - インターホン
 - 生活異常センサー
 - クローゼット
 - 洗面(温水)
 - 温水洗浄機能付トイレ
 - 冷暖房設備
 - テレビ回線 ■電話回線

※本パンフレットに掲載の画像はモデルルームを撮影したもので、住戸タイプにより、形状・色調・設置位置等異なる場合があります。また、掲載内容についても住戸タイプにより一部採用されていない場合があります。