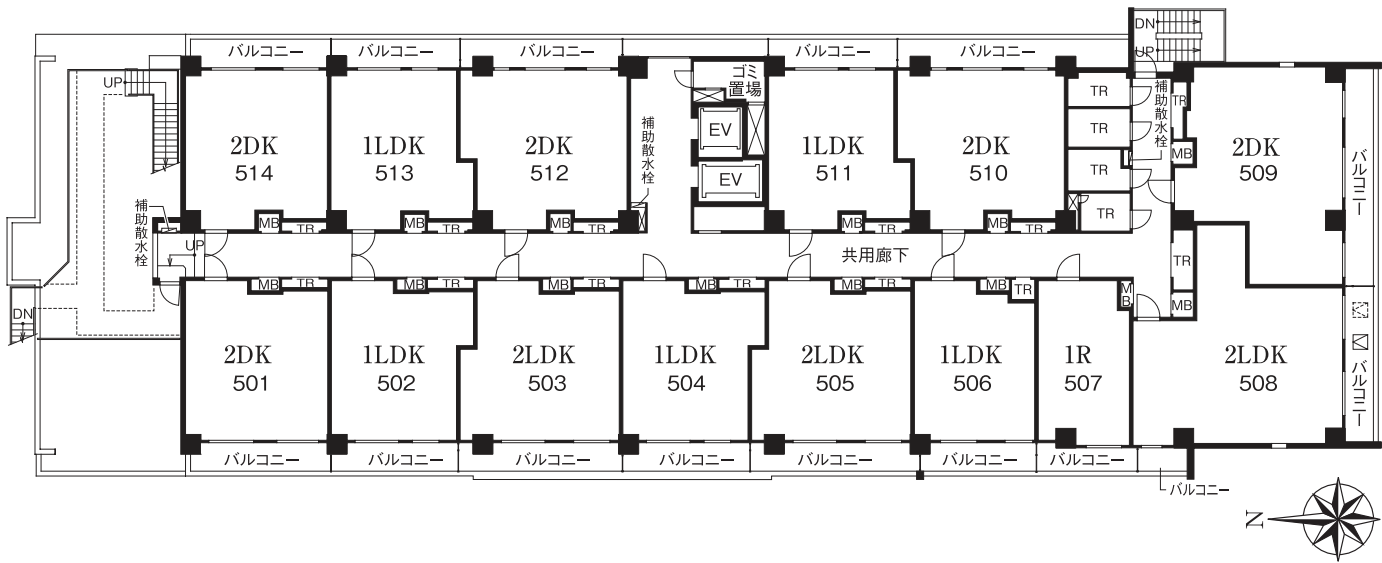
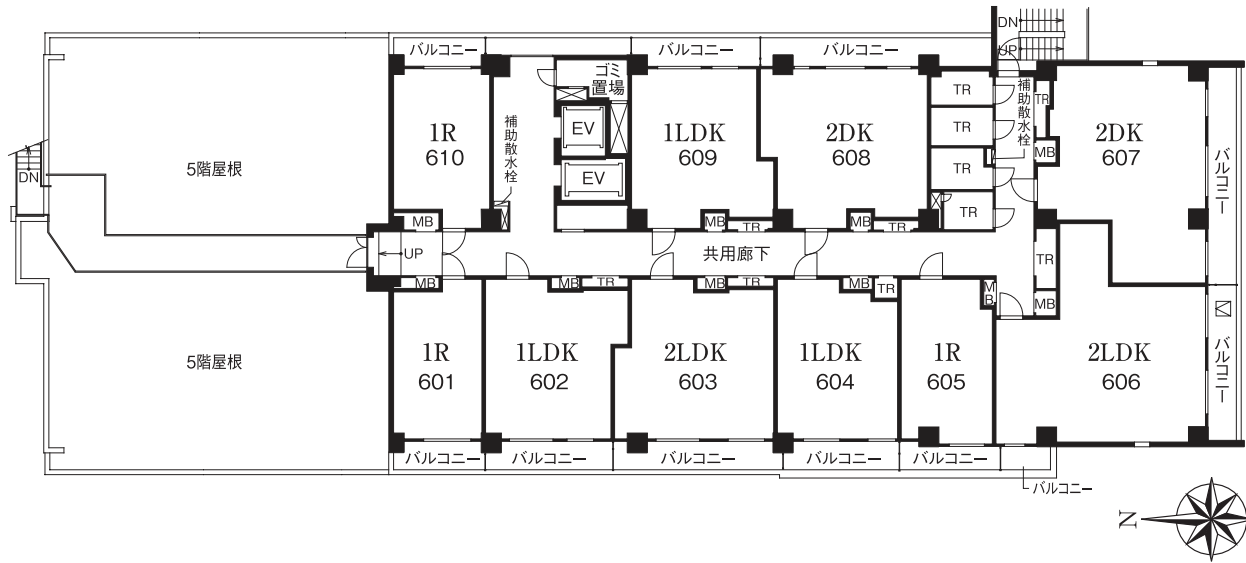


5F



6F



■居室タイプ別月額利用料「家賃(非課税)」＋「共益費(非課税)」＋「生活支援サービス費(税込)」

居室タイプ	1R	1LDK	2DK	2LDK
1階	149,880～160,880円	—	—	—
2階	156,880～161,880円	—	—	—
3階	154,880～194,880円	—	262,880円	—
4階	184,880～194,880円	207,880～258,880円	233,880～275,880円	245,880～247,880円
5階	186,880円	209,880円	240,880円	247,880円
6階	186,880～195,880円	213,880～226,880円	262,880～324,880円	251,880～335,880円

※食費は別途、月額53,460円(税込、3食30日分含む)(朝食/529円、昼食/637円、夕食/615円)がかかります。食事を召し上げらない場合は、減額となります。  
※消費税軽減税率制度における飲食料品の提供については、1食につき税別690円以下で、その累計額が1日2,070円に達するまでの食費が該当し、軽減税率(8%)が適用されます。  
※端数処理の関係上、請求金額と差が生じることがあります。  
※居室内の水道光熱費は別途、実費をご負担いただきます。  
※共益費は共用部分の維持管理費(水道光熱費、保守管理費等)。  
※生活支援サービス費は24時間の緊急時の対応及び安否確認、介護等の相談及び外部業者への取り次ぎ、簡単な宮繕作業等。  
※重要事項説明書と文言が異なる場合がございますがご了承ください。

SOMPOケア  
そんぽの家S戸塚の  
最新情報はこちらの  
QRコードから  
ご覧になれます。

