

駅徒歩2分の好立地。商業施設までも徒歩圏なので、生活便利な住環境。



川崎市立川崎病院(徒歩約19分)



コーナン小田栄モール(徒歩約1分)



イトーヨーカドー(徒歩約5分)



小田栄駅(徒歩約2分)



JR南武線支線
「小田栄」駅
徒歩約2分

川崎市バス
「川崎」駅より 6番のりば 川40 「小田栄」バス7分
15番のりば 川15 左回り 「小田栄」バス11分 / 川崎市バス
「小田栄」バス停下車徒歩約5分

※上記の交通機関に関する所要時間は、日中平常時のもので、乗り換え・待ち時間は含まれません。予めご了承ください。
※掲載の情報は2025年12月現在のものです。

■「SOMPOケア ラヴィーレレジデンス川崎新町」施設概要●類型／サービス付き高齢者向け住宅●所在地／神奈川県川崎市川崎区小田栄2丁目3番2号●交通／JR南武支線「小田栄」駅徒歩約2分、JR東海道線・京浜東北線・南武線「川崎」駅よりバス11分「小田栄」バス停下車徒歩約3分、京急本線「京急川崎」駅よりバス11分「小田栄」バス停下車徒歩約3分●敷地面積／1,716.87㎡●延床面積／3,455.79㎡●構造・規模／鉄筋コンクリート造6階建●住戸数・定員／69戸(83名)●間取り／1R～2LDK●専有面積／18.27㎡～59.51㎡●共用部／フロント・ダイニング・厨房・相談室・共同浴室・機械浴室・洗濯室・防災備蓄倉庫●入居対象／60歳以上の方●利用料の支払い方式／月払い方式●介護保険／在宅サービス可●職員体制／24時間体制常時1名以上、ご利用者の実態によって追加配置します。●土地・建物権利形態／事業主体非所有●居住権利形態／建物賃貸借契約●居室区分／全室個室●開設年月／2015年4月

【事業主・貸主】 SOMPOケア

【医療連携】 川崎七福診療所

【医療連携】 川崎ひのわクリニック

SOMPOケア株式会社

〒140-0002 東京都品川区東品川4-12-8
品川シーサイドイーストタワー

SOMPOグループの一員です。

お問い合わせ先／SOMPOケア「介護なんでも相談室」

0120-37-1865

受付時間／9:00～18:00(土・日・祝日も受付)※年末年始は除く

SOMPOケア 公式

検索

サービスの詳細は
ウェブサイトへ



SOMPO

SOMPOケア

サービス付き高齢者向け住宅

SOMPOケア ラヴィーレレジデンス 川崎新町

2025年12月 改訂



人生にゆとりある豊穡を。



《 サービス付き高齢者向け住宅 SOMPOケア ラヴィーレレジデンス 》



人生にゆとりある豊穡を。

ダイニング(2F)

木目調を主体とした、柔らかな落ち着ける共用部。

フロント機能を備えた、明るいエントランスホール



エントランスホール



ルーフバルコニー(2F)

1F併設施設ベネッセ川崎新町の保育園児とのふれあいをお楽しみください。



人と人の交流を深めるアクティビティ

自立の方はもちろん、要介護の方でも参加可能な多彩なプログラムをご用意。四季折々のイベントを企画、開催しております。ご入居者さま同士が交流しやすい環境を作ります。

※一部イベントには参加費がかかります。



image photo

楽しさと安心を込めた食事サービス(オプション)

あたたかでバランスに配慮されたお食事は、健康面においてもまた人生を楽しく彩るうえでもとても大切です。毎日お楽しみいただけるよう、皆様をおもてなしいたします。

※予約して召し上がった分のみ料金をいただくシステムです。



食事イメージ

PRIVATE SPACE



1LDKタイプ



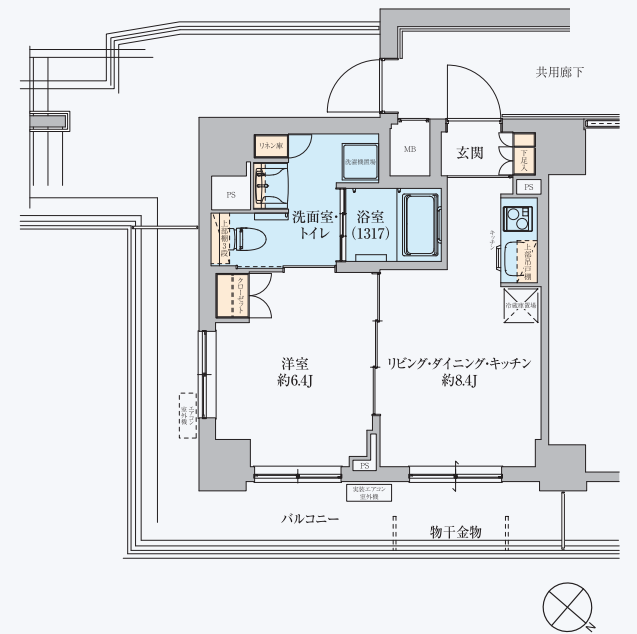
キッチン



浴室

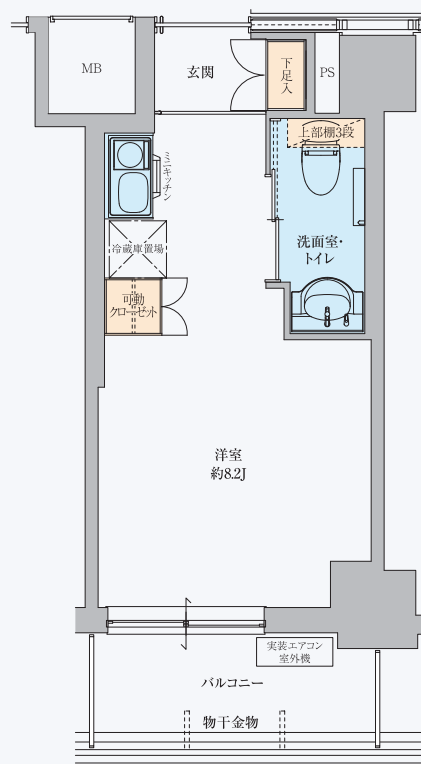
1LDK Ftype

専有面積 37.24㎡



1R B'type

専有面積 18.31㎡



1Rタイプ/モデルルーム



キッチン



洗面

※本パンフレットに掲載の写真はモデルルームを撮影したもので、住戸タイプにより、形状・色調・設置位置等が異なる場合があります。また、掲載内容についても住戸タイプにより一部採用されていない場合があります。