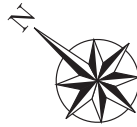
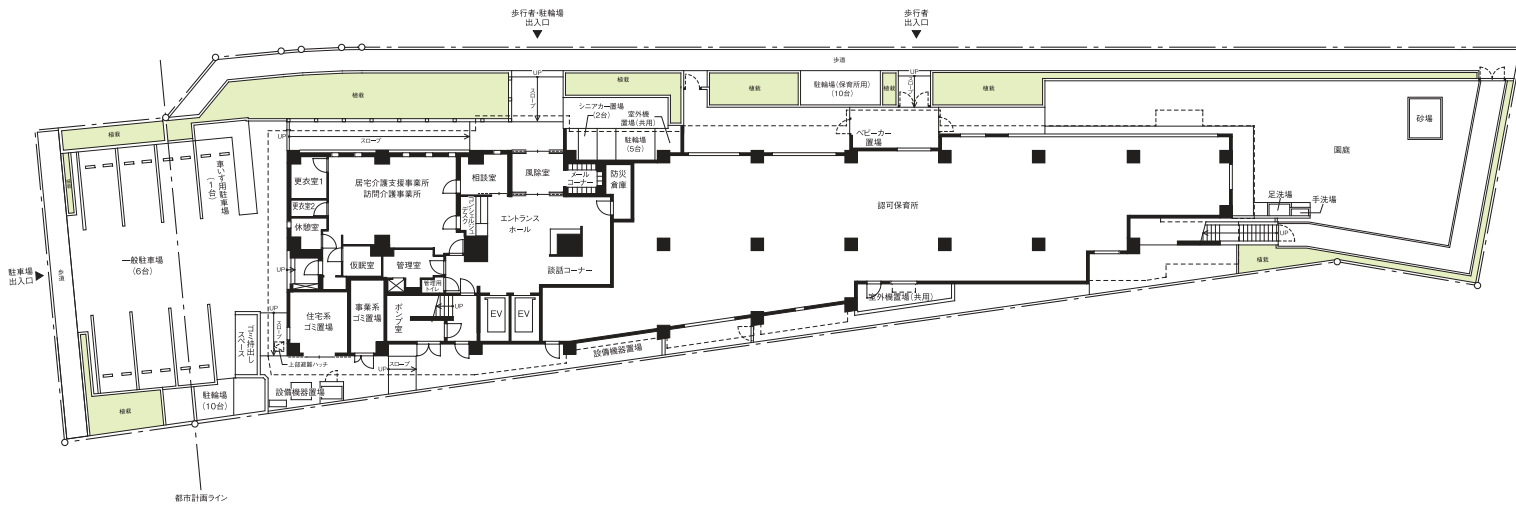
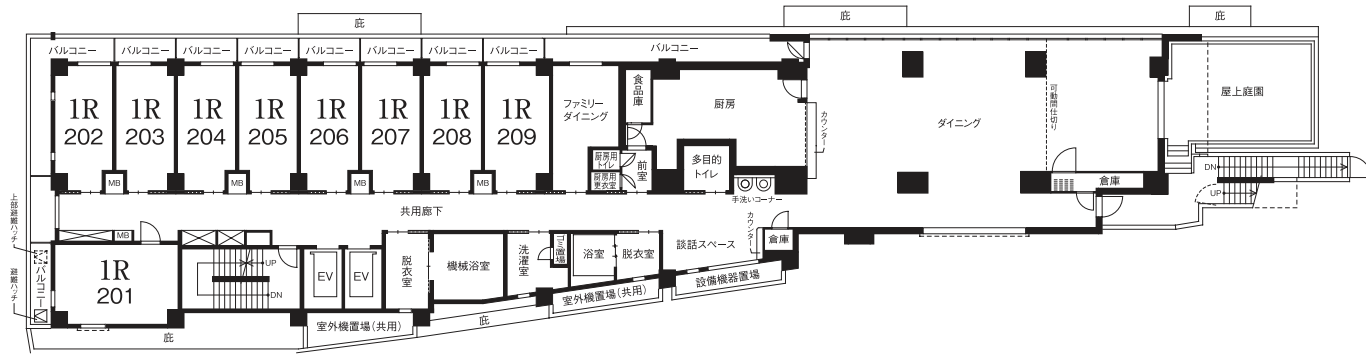


SOMPOケア ラヴィーレレジデンス川崎新町 フロアガイド(1F~6F)

1F



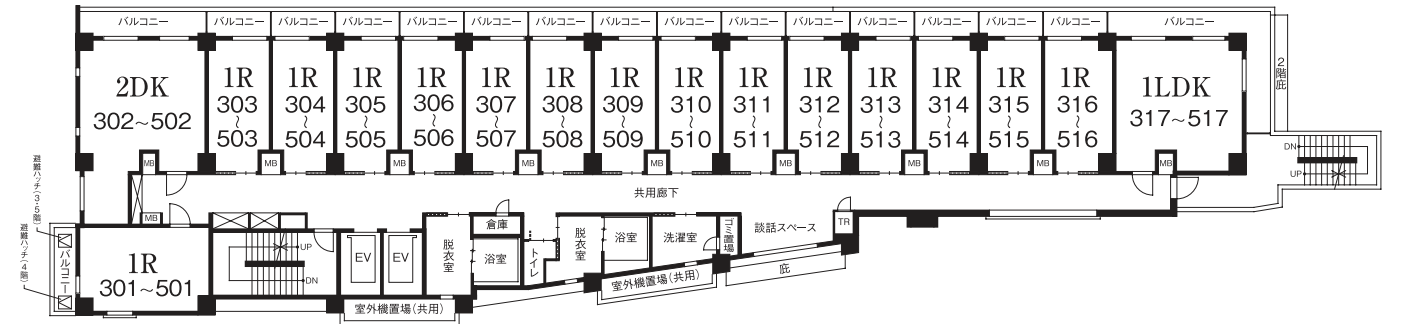
2F



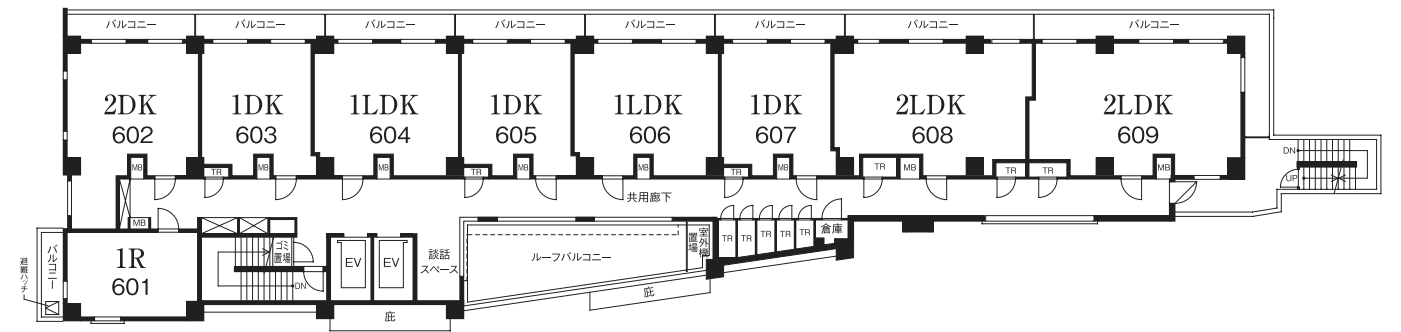
3F

4F

5F



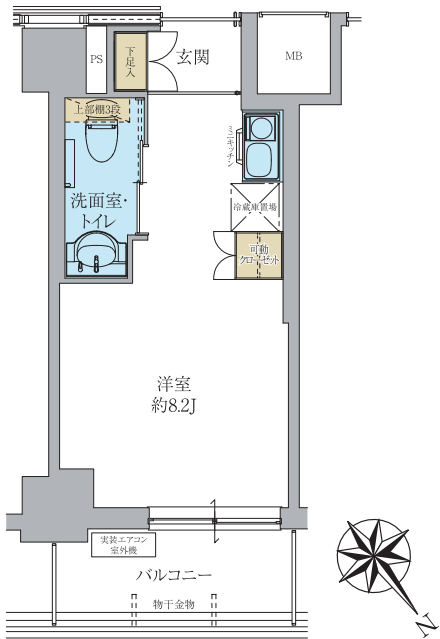
6F



【代表間取り】

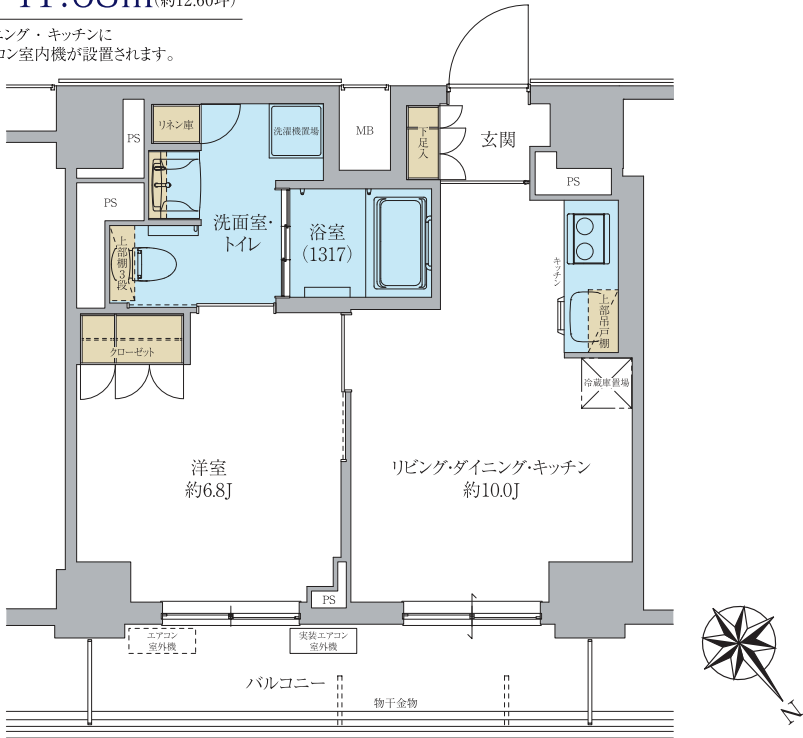
Btype 1R

専有面積18.31㎡
※洋室にエアコン室内機が設置されます。



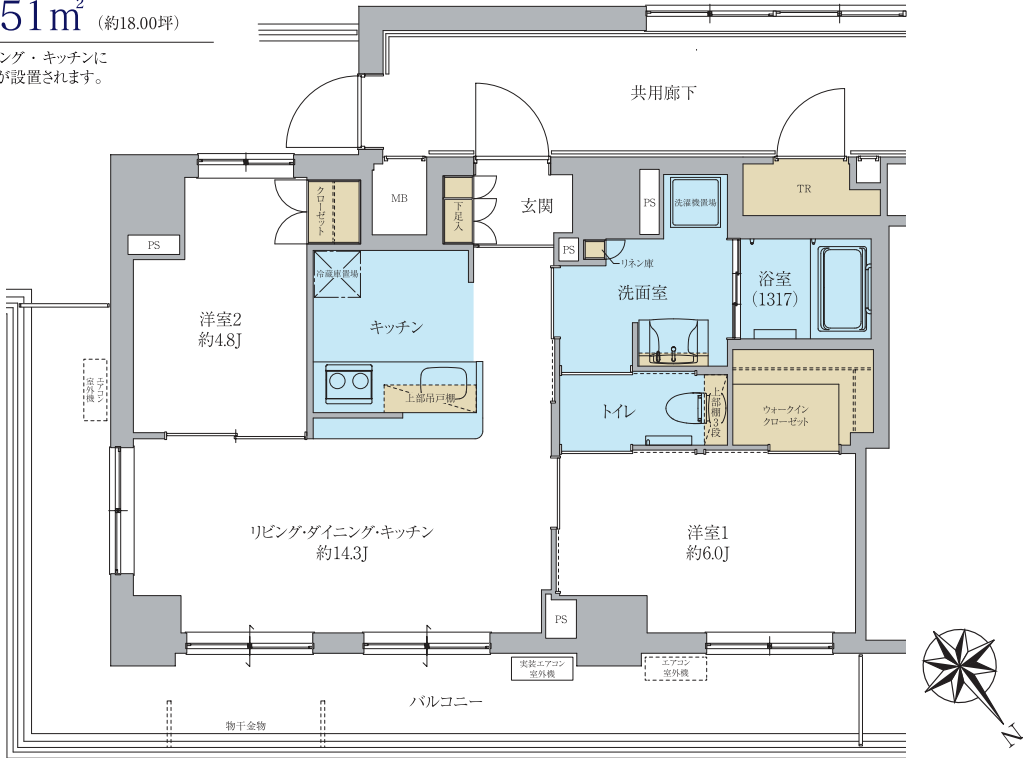
Gtype 1LDK

専有面積41.68㎡
※ダイニング・キッチンに
エアコン室内機が設置されます。



Ktype 2LDK

専有面積59.51㎡
※リビング・ダイニング・キッチンに
エアコン室内機が設置されます。



■居室タイプ別月額利用料「家賃(非課税)」＋「共益費(非課税)」＋「生活支援サービス費(税込)」

居室タイプ	1R	1DK	1LDK	2DK	2LDK
2階	161,750～186,750円	—	—	—	—
3階	161,750～206,750円	—	261,750円	291,750円	—
4階	166,750～211,750円	—	266,750円	296,750円	—
5階	171,750～216,750円	—	271,750円	301,750円	—
6階	221,750円	241,750円	301,750円	311,750円	361,750～391,750円

※食費は別途、月額72,570円(税込、3食30日分含む)（朝食/648円、昼食/1,001円、夕食/770円）がかかります。食事を召し上がられない場合は、減額となります。

※端数処理の関係上、請求金額と差が生じることがあります。

※居室内の水道光熱費は別途、実費をご負担いただきます。

※共益費は共用部分の維持管理費(水道光熱費、保守管理費 等)。

※生活支援サービス費は24時間の緊急時の対応及び安否確認、介護等の相談及び外部業者への取り次ぎ、簡単な営繕作業 等。

※重要事項説明書と文言が異なる場合がございますがご了承ください。

SOMPOケア
ラヴィーレレジデンス川崎新町の
最新情報はこちらの
QRコードから
ご覧になれます。

