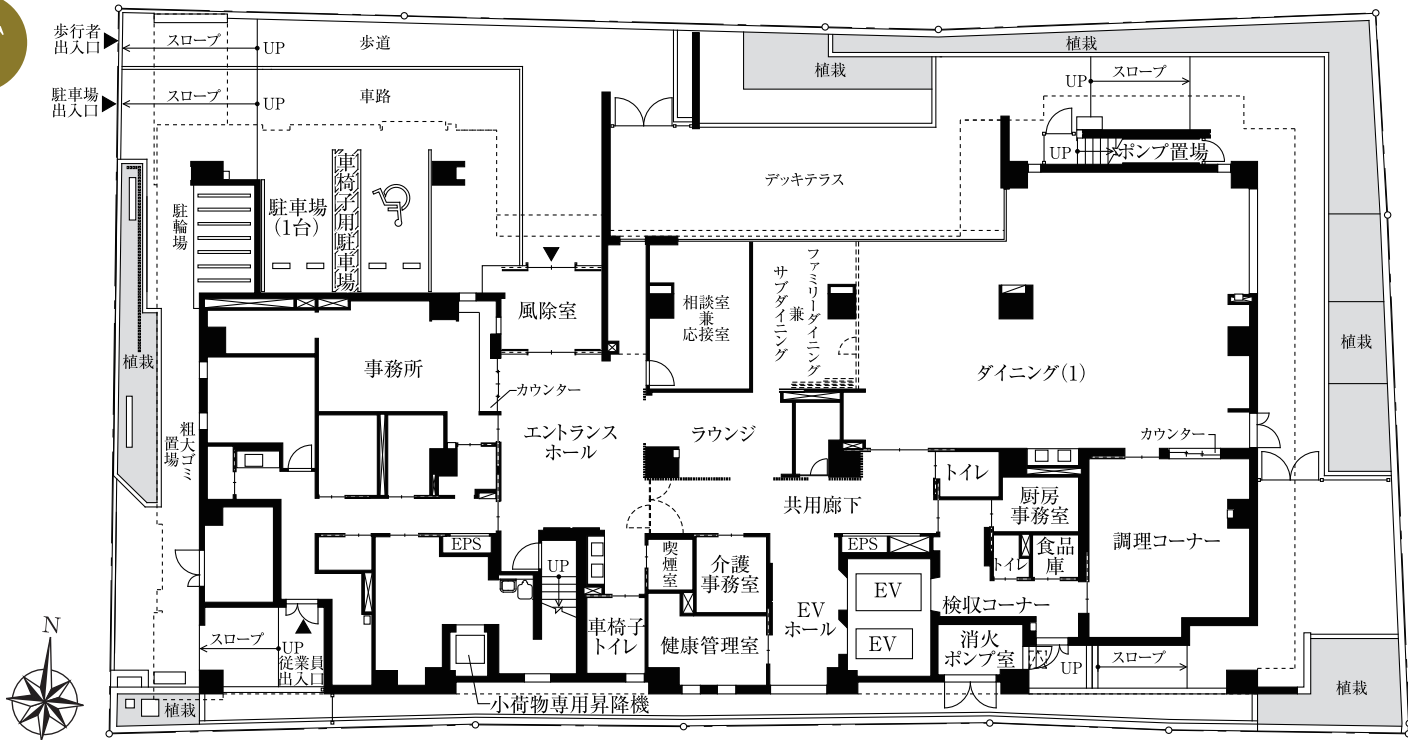
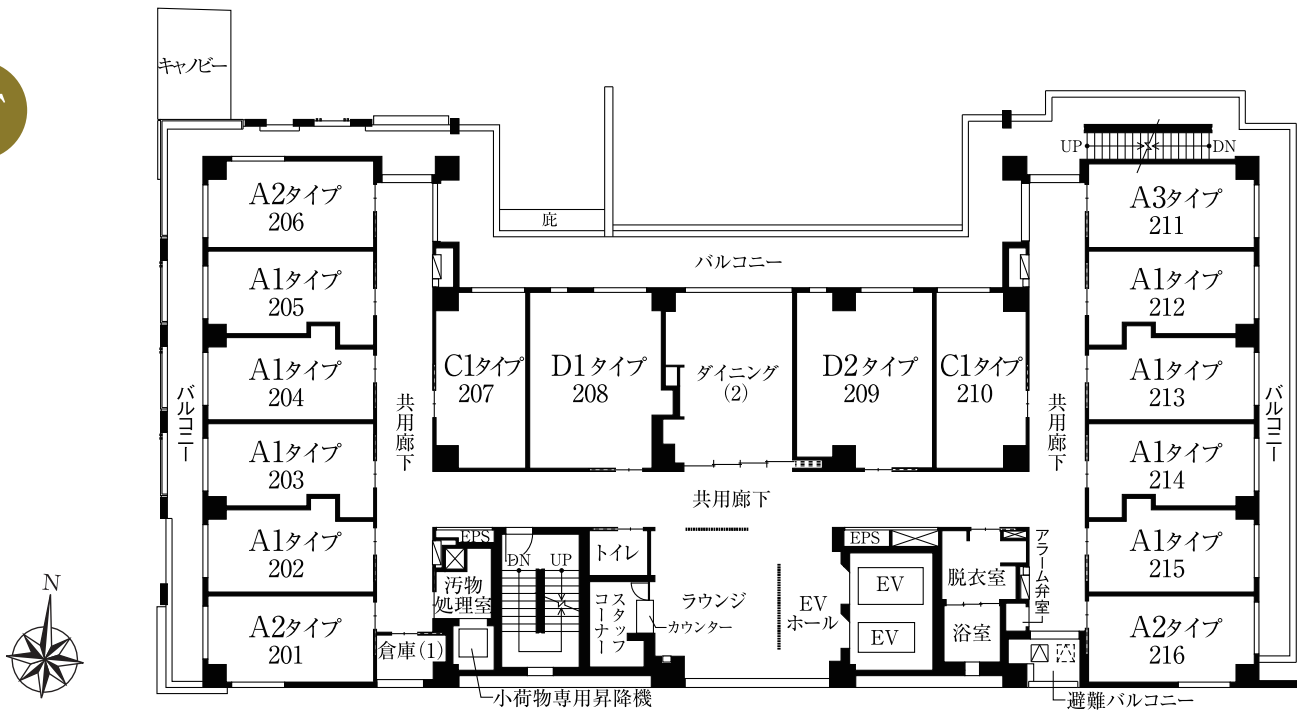


SOMPOケア ラヴィーレグラン四谷 フロアガイド(1F~5F)

1F

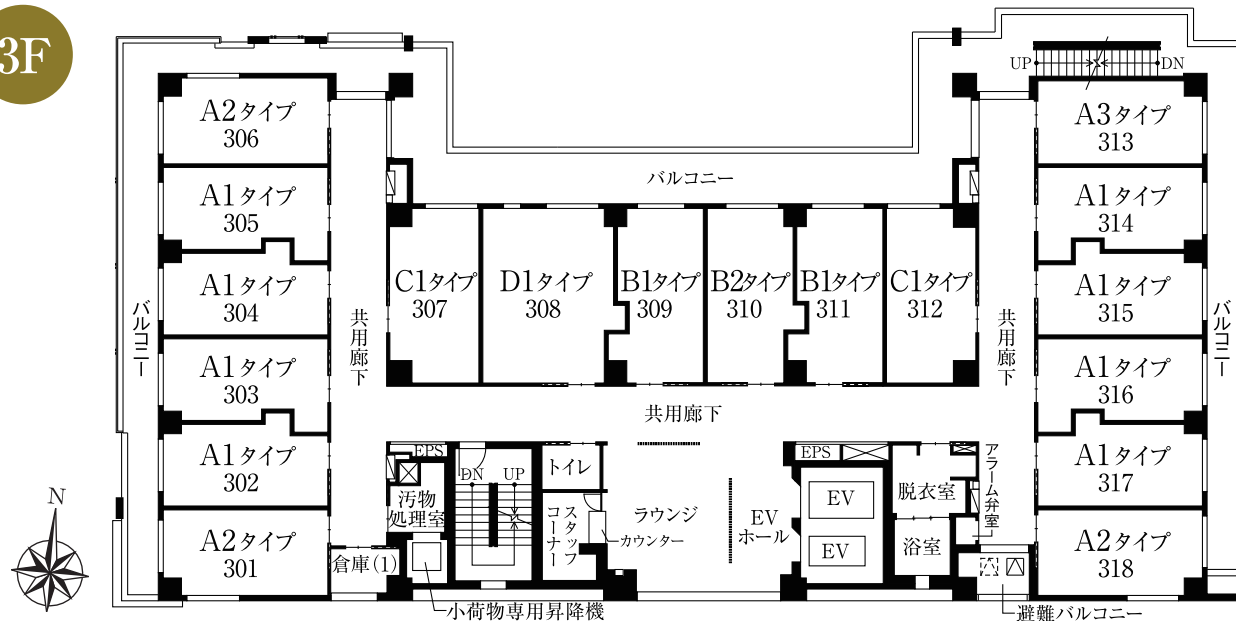


2F



A-1type	専有面積 18.17㎡	C-1type	専有面積 20.95㎡
A-2type	専有面積 19.20㎡	C-2type	専有面積 20.83㎡
A-3type	専有面積 18.60㎡	D-1type	専有面積 30.45㎡
B-1type	専有面積 20.34㎡	D-2type	専有面積 30.73㎡
B-2type	専有面積 20.29㎡	E type	専有面積 21.95㎡

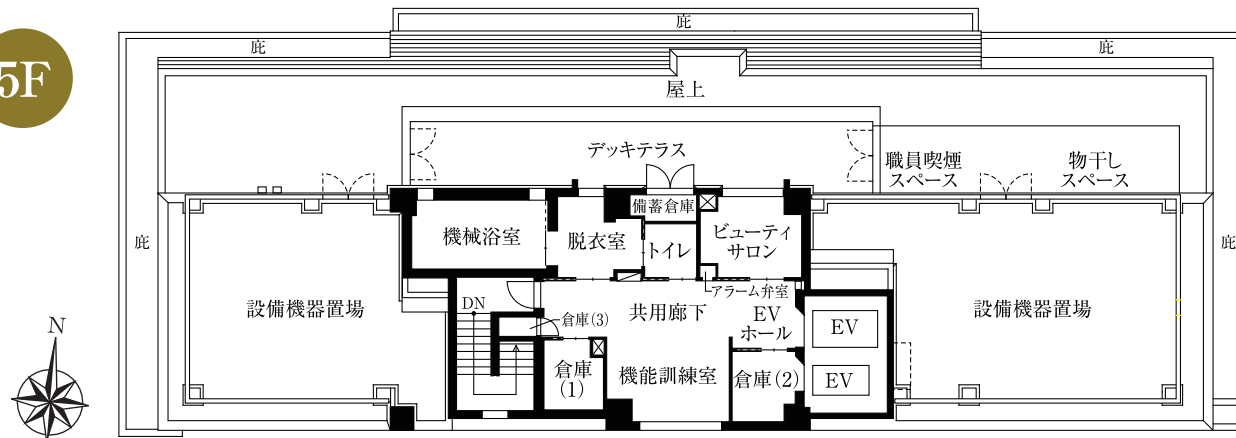
3F



4F

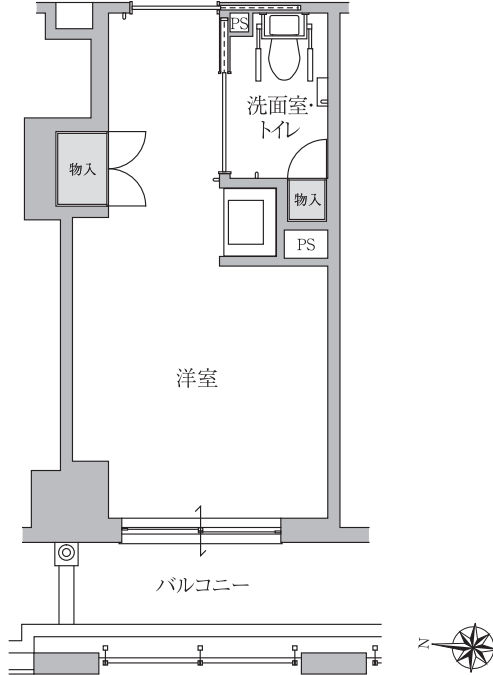


5F



A type1R18.17㎡～19.20㎡

[202号室／A-1type 定員1名]



「前払いプラン」を選択した場合

a

前払金1,137.6万円

家賃190,000円 + 管理費141,900円 + 食費82,599円

月額合計414,499円

b

前払金2,217.6万円

家賃40,000円 + 管理費141,900円 + 食費82,599円

月額合計264,499円

c

前払金2,505.6万円

家賃0円 + 管理費141,900円 + 食費82,599円

月額合計224,499円

「月払いプラン」を選択した場合

前払金0円

家賃348,000円 + 管理費141,900円 + 食費82,599円

月額合計572,499円

B type1R20.29㎡～20.34㎡

[309号室／B-1type 定員1名]



「前払いプラン」を選択した場合

a

前払金1,324.8万円

家賃195,000円 + 管理費141,900円 + 食費82,599円

月額合計419,499円

b

前払金2,404.8万円

家賃45,000円 + 管理費141,900円 + 食費82,599円

月額合計269,499円

c

前払金2,728.8万円

家賃0円 + 管理費141,900円 + 食費82,599円

月額合計224,499円

「月払いプラン」を選択した場合

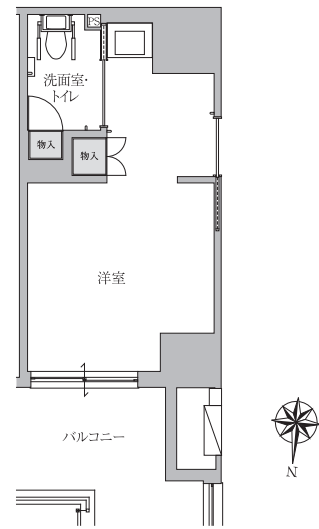
前払金0円

家賃379,000円 + 管理費141,900円 + 食費82,599円

月額合計603,499円

C type1R20.83㎡～20.95㎡

[207号室／C-1type 定員1名]



「前払いプラン」を選択した場合

a

前払金1,324.8万円

家賃195,000円 + 管理費141,900円 + 食費82,599円

月額合計419,499円

b

前払金2,404.8万円

家賃45,000円 + 管理費141,900円 + 食費82,599円

月額合計269,499円

c

前払金2,728.8万円

家賃0円 + 管理費141,900円 + 食費82,599円

月額合計224,499円

「月払いプラン」を選択した場合

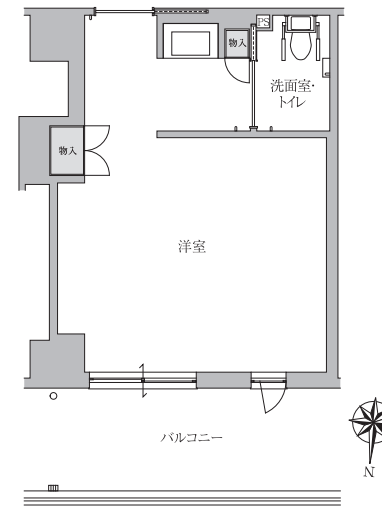
前払金0円

家賃379,000円 + 管理費141,900円 + 食費82,599円

月額合計603,499円

D type1R30.45㎡～30.73㎡

[406号室／D-1type 2名入居可能]



「前払いプラン」を選択した場合(1人用)

a

前払金2,016万円

家賃279,000円 + 管理費209,000円 + 食費82,599円

月額合計570,599円

b

前払金3,636万円

家賃54,000円 + 管理費209,000円 + 食費82,599円

月額合計345,599円

c

前払金4,024.8万円

家賃0円 + 管理費209,000円 + 食費82,599円

月額合計291,599円

「月払いプラン」を選択した場合(1人用)

前払金0円

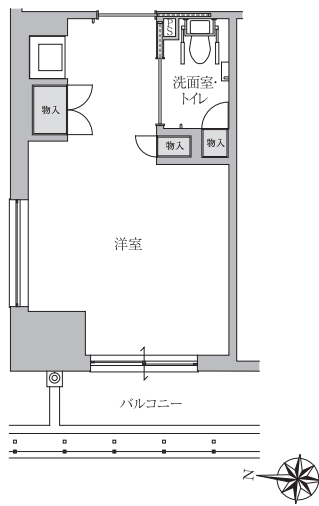
家賃559,000円 + 管理費209,000円 + 食費82,599円

月額合計850,599円

※お二人でご入居される際の費用につきましては、お問い合わせください。

E type1R21.95㎡

[404号室／Etype 定員1名]



「前払いプラン」を選択した場合

a

前払金1,432.8万円

家賃207,000円 + 管理費141,900円 + 食費82,599円

月額合計431,499円

b

前払金2,584.8万円

家賃47,000円 + 管理費141,900円 + 食費82,599円

月額合計271,499円

c

前払金2,923.2万円

家賃0円 + 管理費141,900円 + 食費82,599円

月額合計224,499円

「月払いプラン」を選択した場合

前払金0円

家賃406,000円 + 管理費141,900円 + 食費82,599円

月額合計630,499円

※85歳未満の方は、上記の前払金とは異なりますので、別途ご相談ください。
※入居日に前払金のうち「想定居住期間を超えて契約が継続する場合に備えて受領する金額(前払金の28%)」を償却し、残りの額は6年(72ヶ月)で償却されます。
※食費は、1日3食30日の場合です。
※食費につきましては、端数処理の関係上、請求金額と差が生じることがあります。
※有料老人ホームにおける食費(飲食物品の提供の対価)に係る消費税については、1食690円以下、1日累計額2,070円に達するまでは、軽減税率(8%)の対象となります。
※管理費は、共用施設等の維持・管理費、事務管理部門の人件費および事務費です。また、居室電気代・居室水道代が含まれます。
※別途、介護保険利用料の自己負担額(1割～3割)とその他日用品費、医療費などがかります。

■介護保険給付1割自己負担の場合の基本額(30日あたり／非課税)

地域単価：1級地

要支援1	要支援2	要介護1	要介護2	要介護3	要介護4	要介護5
5,985円	10,236円	17,724円	19,915円	22,204円	24,329円	26,586円

※上記は基本額です。この他に体制等法令に定められた要件を満たした場合に加算されます。詳細はお問い合わせ、または重要事項説明書をご確認ください。なお、自己負担額は介護保険負担割合証記載の割合に応じた額になります。