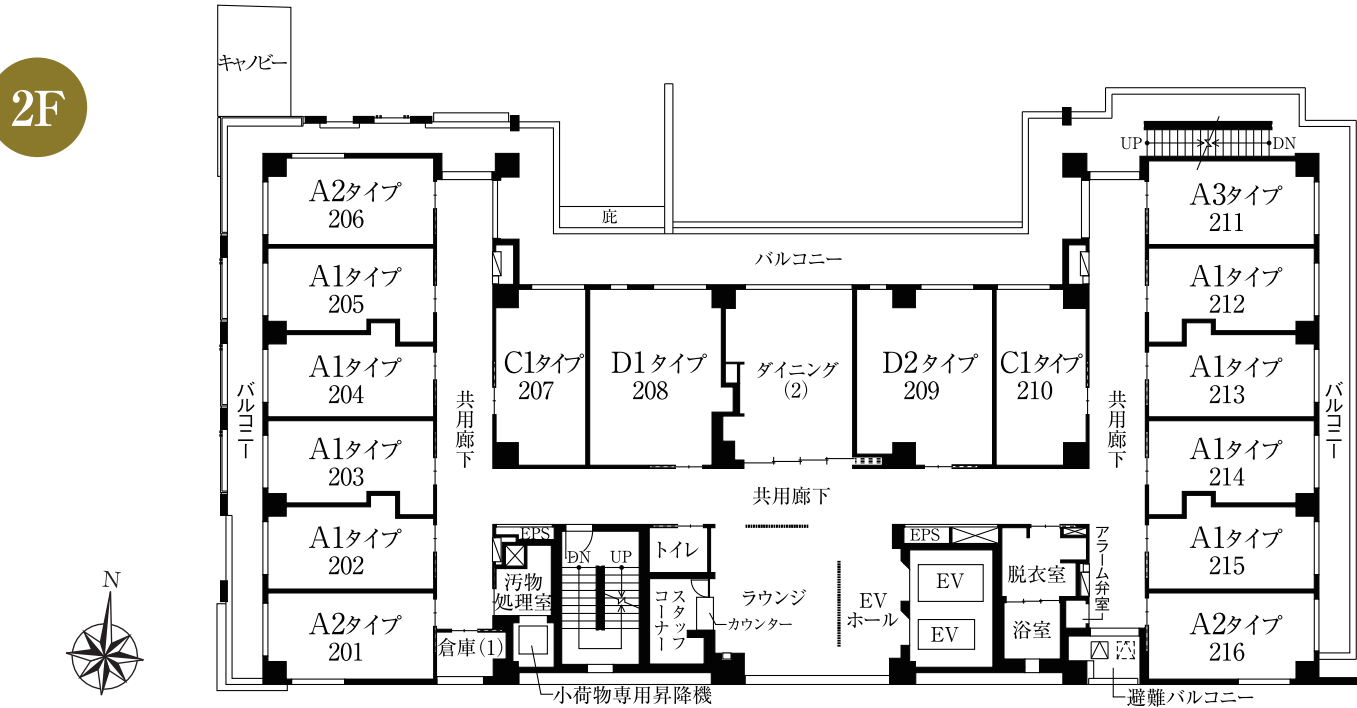
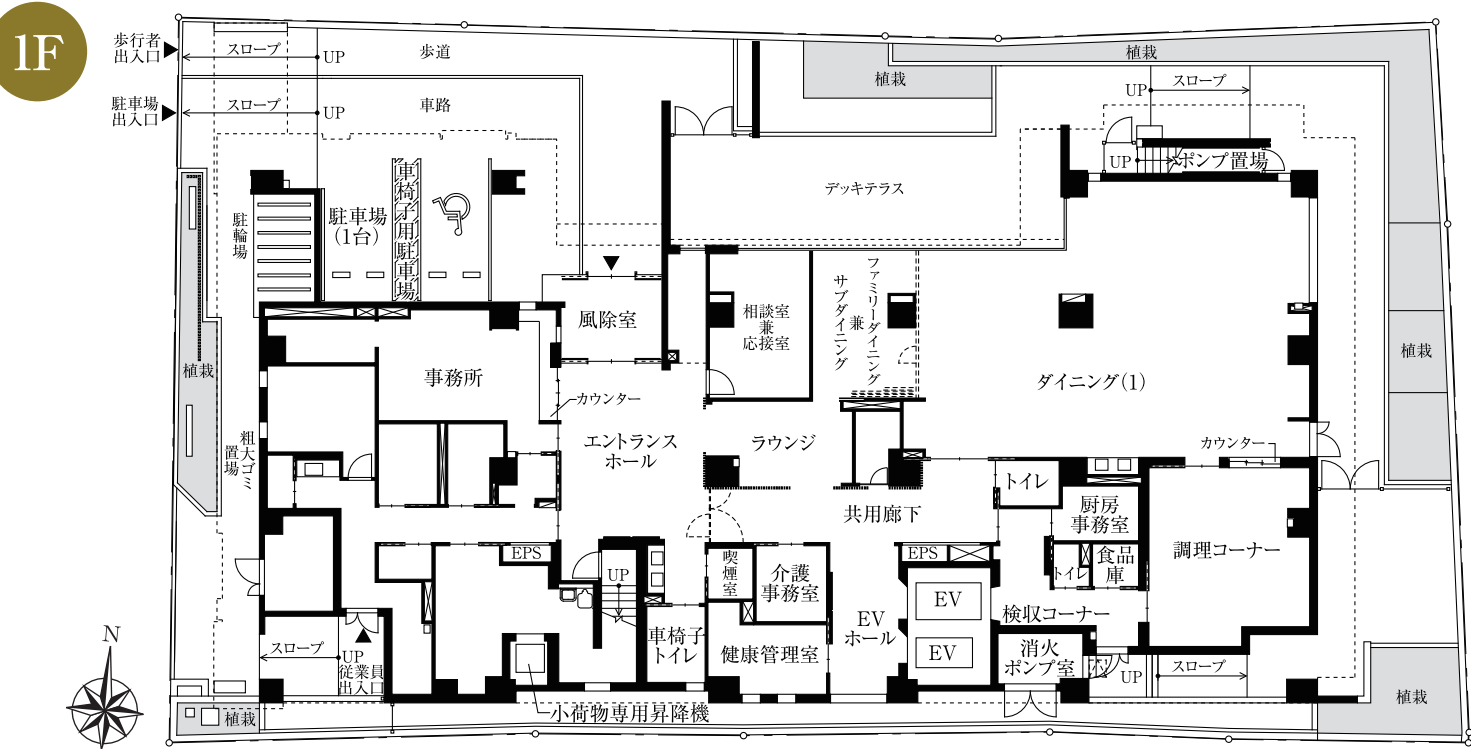
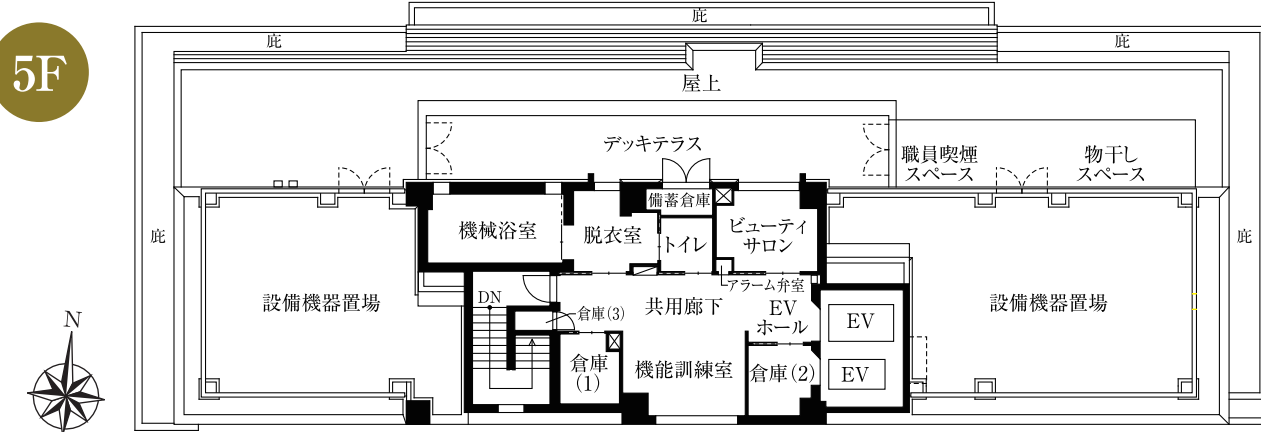
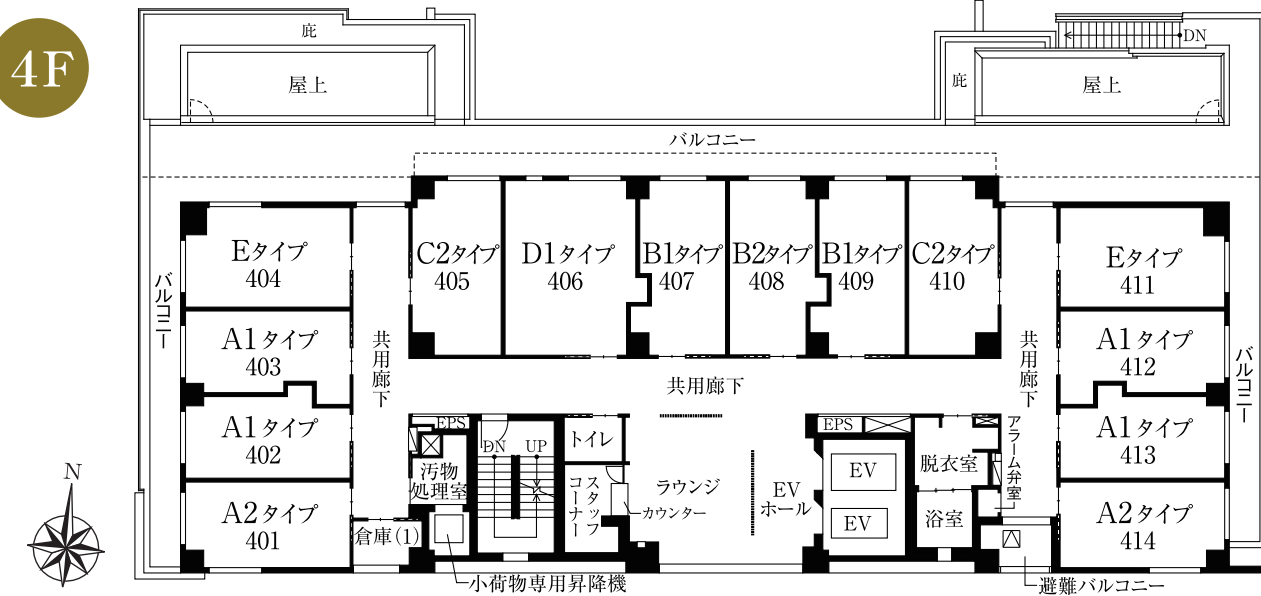
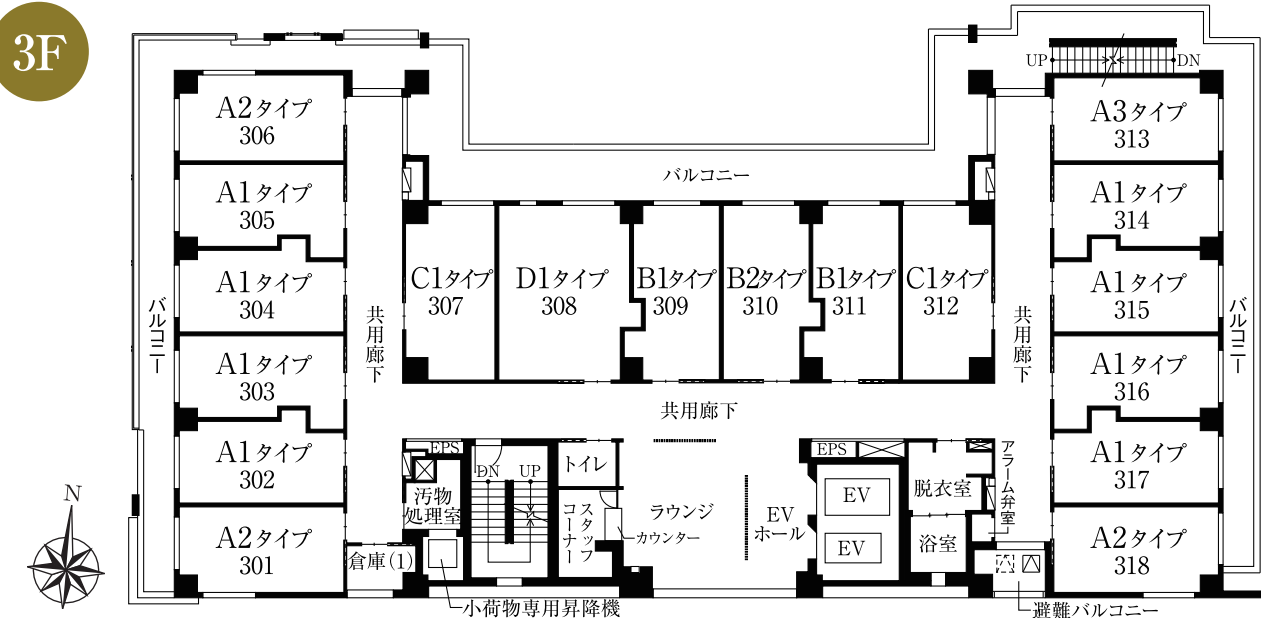


SOMPOケア ラヴィーレグラン四谷 フロアガイド(1F~5F)



A-1type	専有面積 18.17㎡	C-1type	専有面積 20.95㎡
A-2type	専有面積 19.20㎡	C-2type	専有面積 20.83㎡
A-3type	専有面積 18.60㎡	D-1type	専有面積 30.45㎡
B-1type	専有面積 20.34㎡	D-2type	専有面積 30.73㎡
B-2type	専有面積 20.29㎡	E type	専有面積 21.95㎡





A<sub>type</sub>1R18.17㎡～19.20㎡

[202号室／A-1type 定員1名]

「前払いプラン」を選択した場合

a前払金1,137.6万円

家賃190,000円＋管理費141,900円＋食費79,200円

月額合計411,100円

b前払金2,217.6万円

家賃40,000円＋管理費141,900円＋食費79,200円

月額合計261,100円

c前払金2,505.6万円

家賃0円＋管理費141,900円＋食費79,200円

月額合計221,100円

「月払いプラン」を選択した場合

前払金0円

家賃348,000円＋管理費141,900円＋食費79,200円

月額合計569,100円

B<sub>type</sub>1R20.29㎡～20.34㎡

[309号室／B-1type 定員1名]

「前払いプラン」を選択した場合

a前払金1,324.8万円

家賃195,000円＋管理費141,900円＋食費79,200円

月額合計416,100円

b前払金2,404.8万円

家賃45,000円＋管理費141,900円＋食費79,200円

月額合計266,100円

c前払金2,728.8万円

家賃0円＋管理費141,900円＋食費79,200円

月額合計221,100円

「月払いプラン」を選択した場合

前払金0円

家賃379,000円＋管理費141,900円＋食費79,200円

月額合計600,100円

C<sub>type</sub>1R20.83㎡～20.95㎡

[207号室／C-1type 定員1名]

「前払いプラン」を選択した場合

a前払金1,324.8万円

家賃195,000円＋管理費141,900円＋食費79,200円

月額合計416,100円

b前払金2,404.8万円

家賃45,000円＋管理費141,900円＋食費79,200円

月額合計266,100円

c前払金2,728.8万円

家賃0円＋管理費141,900円＋食費79,200円

月額合計221,100円

「月払いプラン」を選択した場合

前払金0円

家賃379,000円＋管理費141,900円＋食費79,200円

月額合計600,100円

D<sub>type</sub>1R30.45㎡～30.73㎡

[406号室／D-1type 2名入居可能]

「前払いプラン」を選択した場合(1人用)

a前払金2,016万円

家賃279,000円＋管理費209,000円＋食費79,200円

月額合計567,200円

b前払金3,636万円

家賃54,000円＋管理費209,000円＋食費79,200円

月額合計342,200円

c前払金4,024.8万円

家賃0円＋管理費209,000円＋食費79,200円

月額合計288,200円

「月払いプラン」を選択した場合(1人用)

前払金0円

家賃559,000円＋管理費209,000円＋食費79,200円

月額合計847,200円

※お二人でご入居される際の費用につきましては、お問い合わせください。

E<sub>type</sub>1R21.95㎡

[404号室／Etype 定員1名]

「前払いプラン」を選択した場合

a前払金1,432.8万円

家賃207,000円＋管理費141,900円＋食費79,200円

月額合計428,100円

b前払金2,584.8万円

家賃47,000円＋管理費141,900円＋食費79,200円

月額合計268,100円

c前払金2,923.2万円

家賃0円＋管理費141,900円＋食費79,200円

月額合計221,100円

「月払いプラン」を選択した場合

前払金0円

家賃406,000円＋管理費141,900円＋食費79,200円

月額合計627,100円

■介護保険給付1割自己負担の場合の基本額(30日あたり／非課税)

地域単価：1級地

要支援1	要支援2	要介護1	要介護2	要介護3	要介護4	要介護5
5,985円	10,236円	17,724円	19,915円	22,204円	24,329円	26,586円

※上記は基本額です。この他に体制等法令に定められた要件を満たした場合に加算されます。詳細はお問い合わせ、または重要事項説明書をご確認ください。なお、自己負担額は介護保険負担割合証記載の割合に応じた額になります。

SOMPOケア ラヴィーレグラン四谷

2025年8月