

近隣に大型スーパーと医療機関、「暮らし」を優しく包む利便性のある環境。



平成立石病院(徒歩約5分)



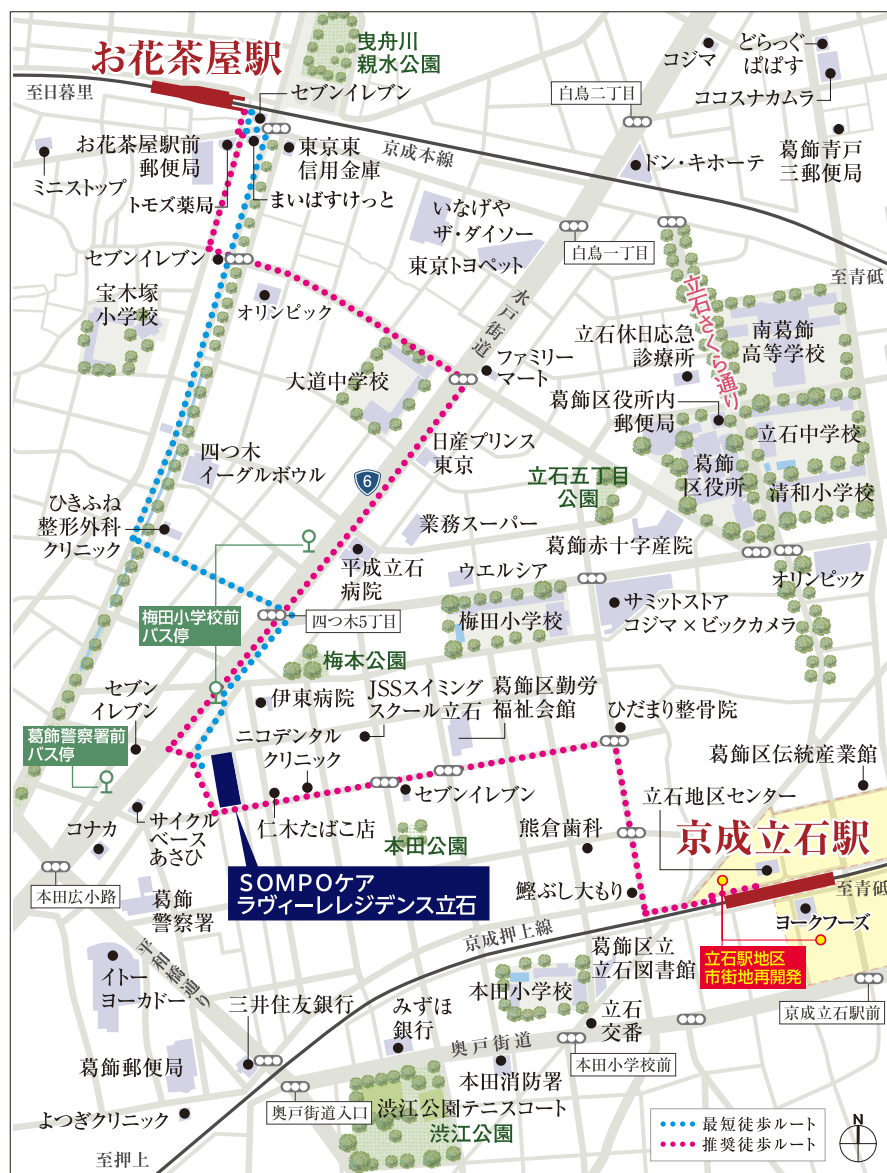
立石さくら通り(徒歩約11分)



イトーヨーカドー(徒歩約5分)



サミットストア(徒歩約9分)



2路線がご利用いただけます。

京成押上線「京成立石」駅 徒歩約10分

京成本線「お花茶屋」駅 徒歩約15分

お買い物にも利用できるバス路線のご案内

■都営バス「梅田小学校前」バス停より 徒歩約5分

●新四ツ木橋・押上駅経由『錦糸町駅行き』

●本所吾妻橋・浅草雷門経由『浅草寿町行き』『上野松坂屋前行き』

※平日日中の一部のみ「上野松坂屋前」まで運行

※掲載の情報は2025年12月現在のものです。

■「SOMPOケア ラヴィーレレジデンス立石」施設概要●類型／サービス付き高齢者向け住宅●所在地／東京都葛飾区立石2丁目16番3号●交通／京成押上線「京成立石」駅 徒歩約10分、京成本線「お花茶屋」駅 徒歩約15分●敷地面積／2,226.17㎡●延床面積／5,639.03㎡●構造・規模／鉄筋コンクリート造6階建●住戸数・定員／96戸(164名)●間取り／1R～2LDK●専有面積／19.30㎡～51.48㎡●共用部／フロント・ダイニング・プライベートダイニング・テラス・厨房・相談室・コミュニティラウンジ・屋上テラス・共同浴室・機械浴室・洗濯室・防災備蓄倉庫●入居対象／60歳以上の方●利用料の支払い方式／月払い方式●介護保険／在宅サービス可●職員体制／24時間体制常時1名以上、ご利用者の実態によって追加配置します。●土地・建物権利形態／事業主体非所有●居住権利形態／建物賃貸借契約●居室区分／全室個室●開設年月／2017年2月

SOMPOケア株式会社

〒140-0002 東京都品川区東品川4-12-8
品川シーサイドイーストタワー

SOMPOグループの一員です。

お問い合わせ先／SOMPOケア「介護なんでも相談室」

0120-37-1865

受付時間／9:00～18:00(土・日・祝日も受付)※年末年始は除く

SOMPOケア 公式

検索

サービスの詳細は
ウェブサイトへ



SOMPO

SOMPOケア

サービス付き高齢者向け住宅

SOMPOケア ラヴィーレレジデンス 立石

2025年12月 改訂



人生にゆとりある豊穡を。



人生にゆとりある豊穡を。

エントランスホール

お元気な方から介護を必要とする方まで、状態に応じたケアサービスが受けられます。

レジデンスフロア(自立から軽介護の方向け)

プライバシーと安全・安心、そしてゆとりを叶えた住空間で自分らしく、満ち足りた暮らしを。

こんな方に…

- 万が一の際や将来不安のある方
- 食事等の日常生活のサービスを利用したい方
- お食事の準備からご入浴までお部屋の中での暮らしを重視されたい方



6F
3F

ケアフロア(より手厚い介護が必要な方向け)

自由な暮らしはそのままに、安心して暮らせるフロアです。

こんな方に…

- 頻回な安否確認が必要な方
- 身の回りのお世話が必要な方
- 認知症のある方



2F

デイサービス併設

ハッピーデイズ立石



共用フロア(贅沢なひとときを体感できる空間)

ダイニング

明るく開放的なダイニング空間。快適なお食事のひとときを演出します。アクティビティやイベントでの利用にも対応します。

エントランスホール・ラウンジ

広さと上質感が漂うエントランスホールの奥には、お食事の後に入居者の皆さまがゆったりくつろげるラウンジを設置しています。

1F

COMMON SPACE

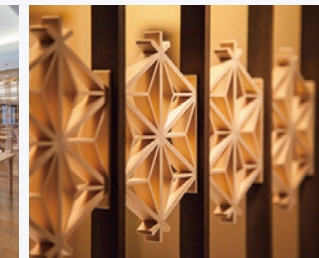
風合い豊かな素材、洗練と重厚さを併せ持つ建築。



ダイニング



プライベートダイニング



屋上テラス



1階テラス

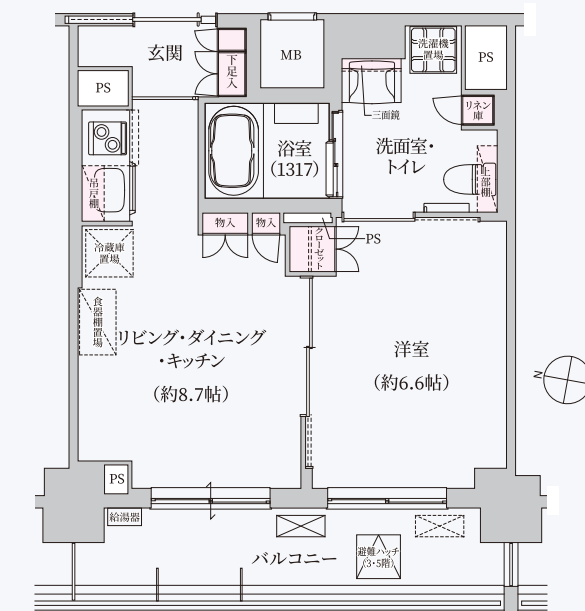
PRIVATE SPACE

約38.60㎡ | 分譲住宅に準拠した性能でプライバシーに配慮し、ご夫婦で暮らせる居室。

2LDKの居室にはキッチンをはじめ、浴室、洗濯機置き場も完備。また、全居室に「人感センサー」を標準装備しているので、24時間ご安心してお過ごしいただけます。



リビング・ダイニング



〈参考間取り〉1LDK TYPE

OTHER ROOMS



物入れ



キッチン



トイレ



浴室

EQUIPMENT

居室設備

- 緊急通報装置
- インターホン
- 生活異変センサー
- 洗面(温水)
- 温水洗浄機能付トイレ
- 冷暖房設備
- テレビ回線
- 電話回線