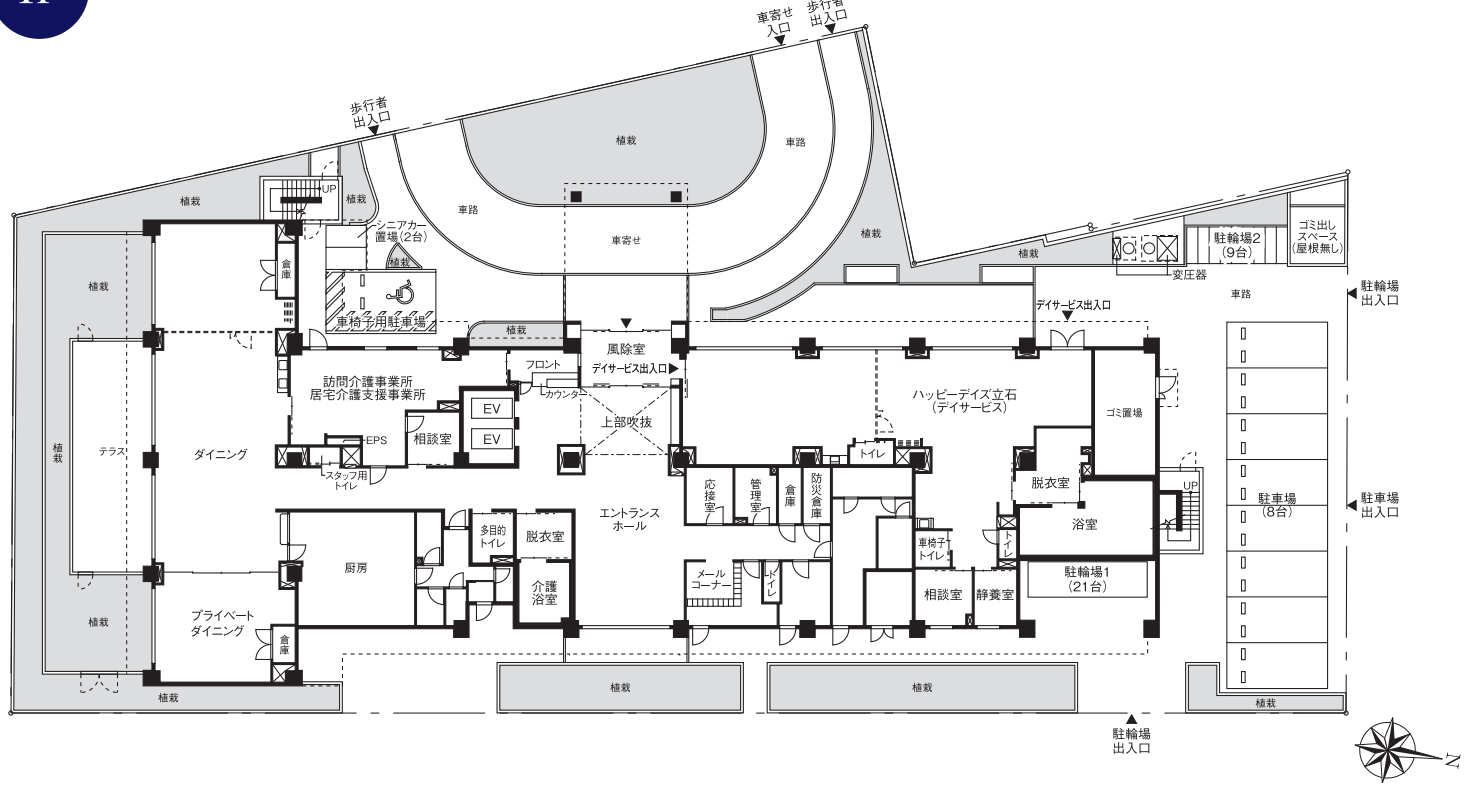


SOMPOケア ラヴィーレジデンス立石 フロアガイド（1F～屋上）

1F



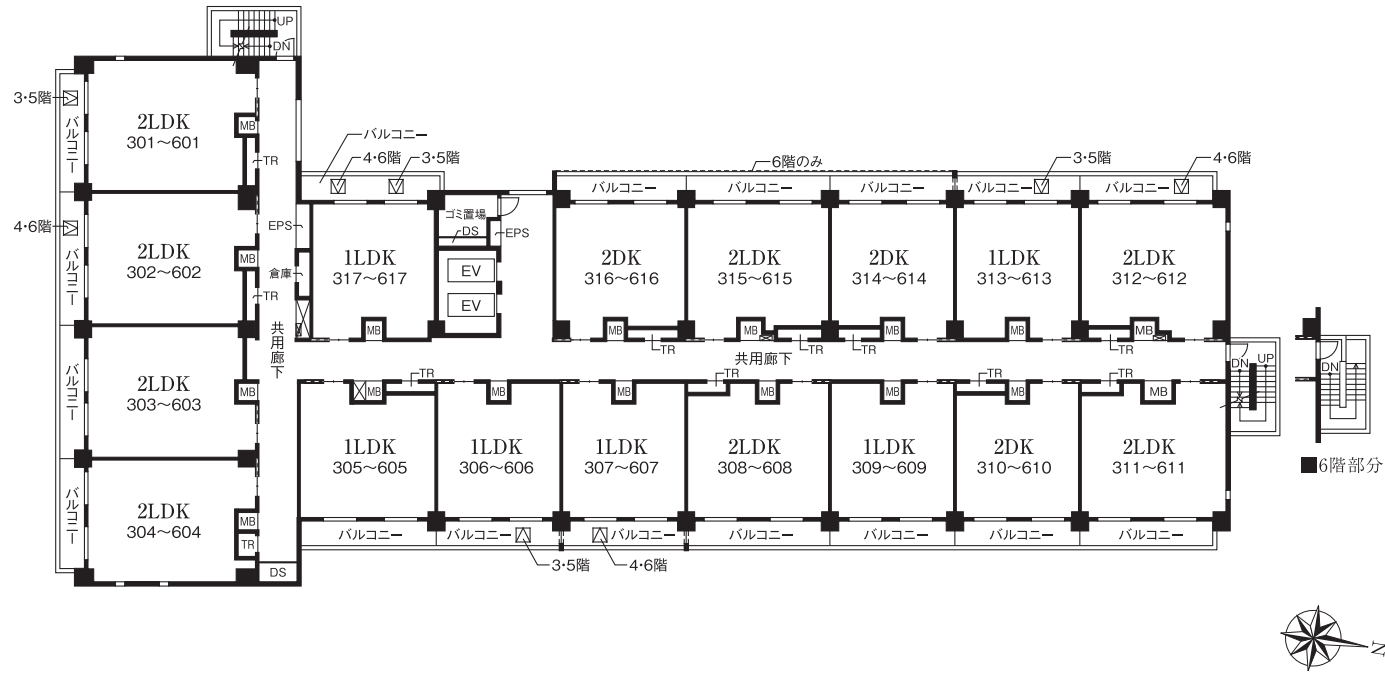
3F

4F

5F

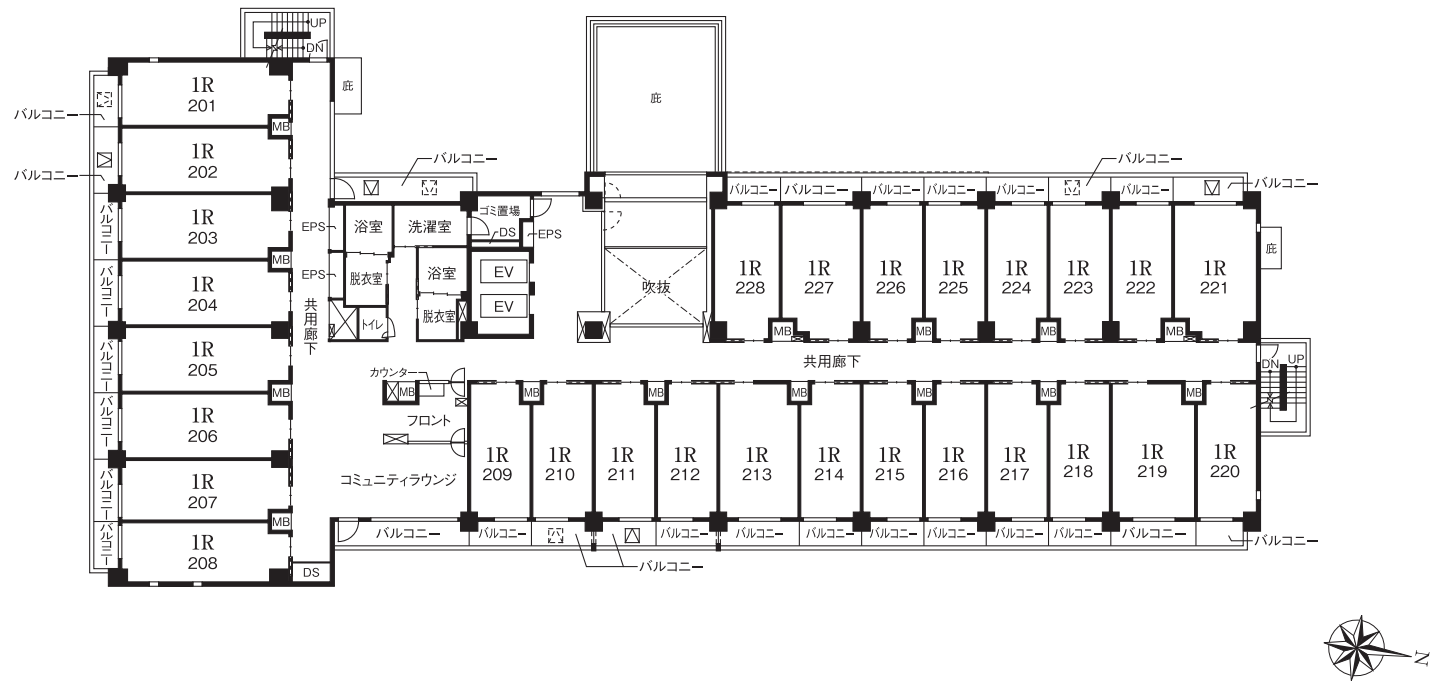
6F

[レジデンスフロア]

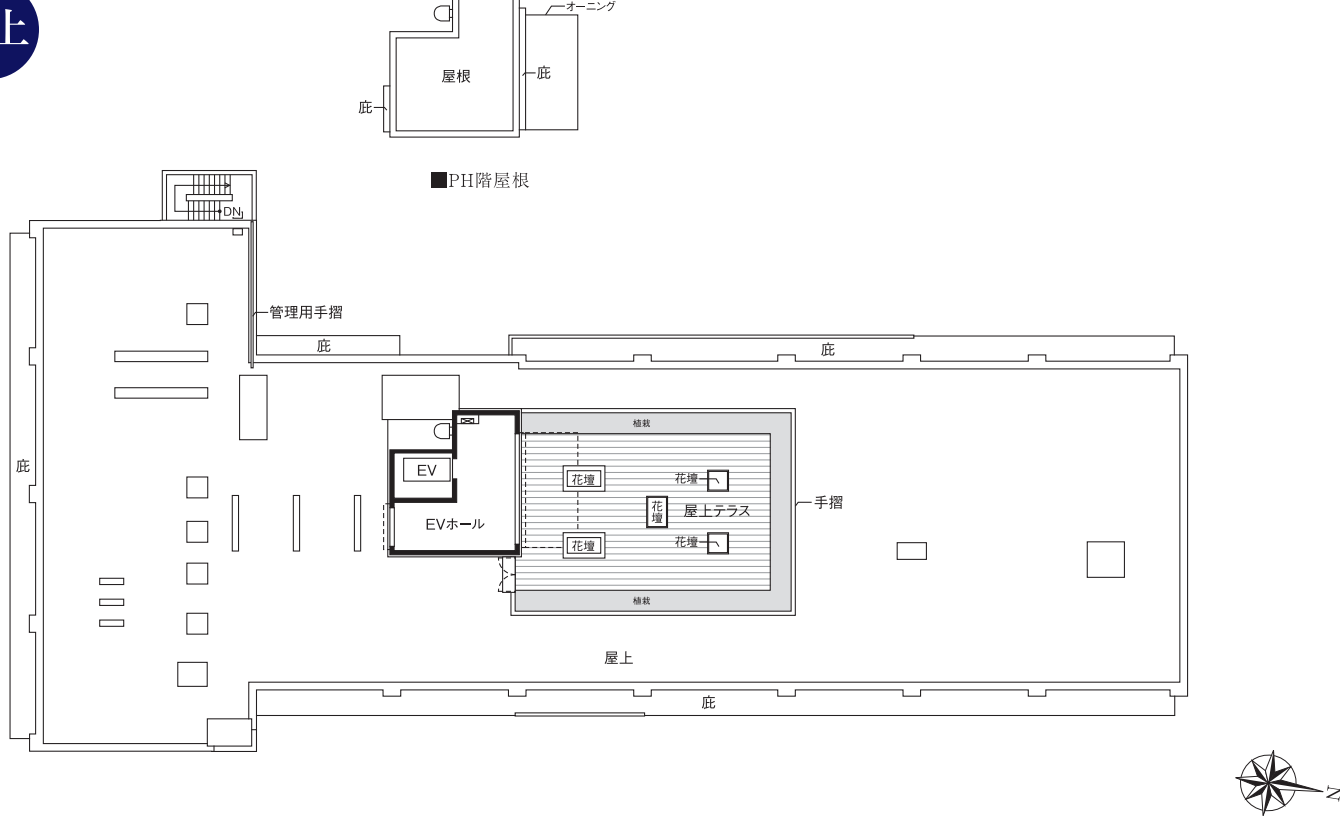


2F

[ケアフロア]



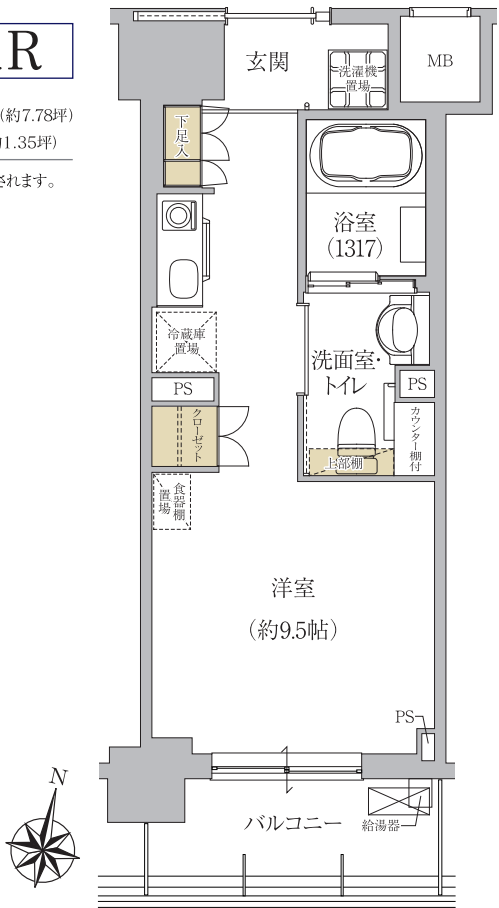
屋上



【代表間取り】

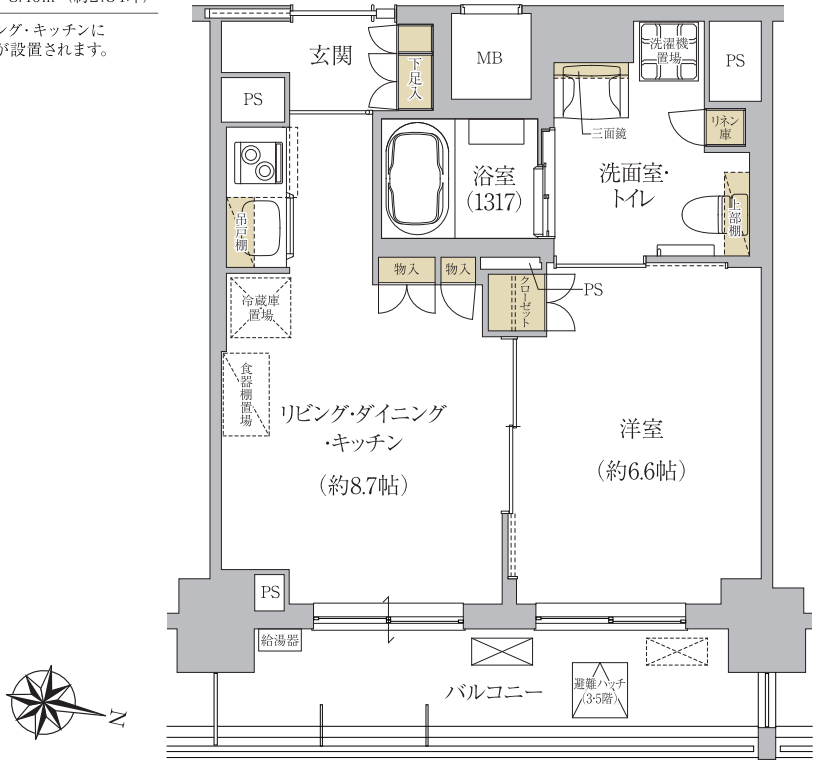
Itype 1R

□専有面積 25.74㎡ (約7.78坪)  
□バルコニー面積／4.48㎡ (約1.35坪)  
※洋室にエアコン室内機が設置されます。



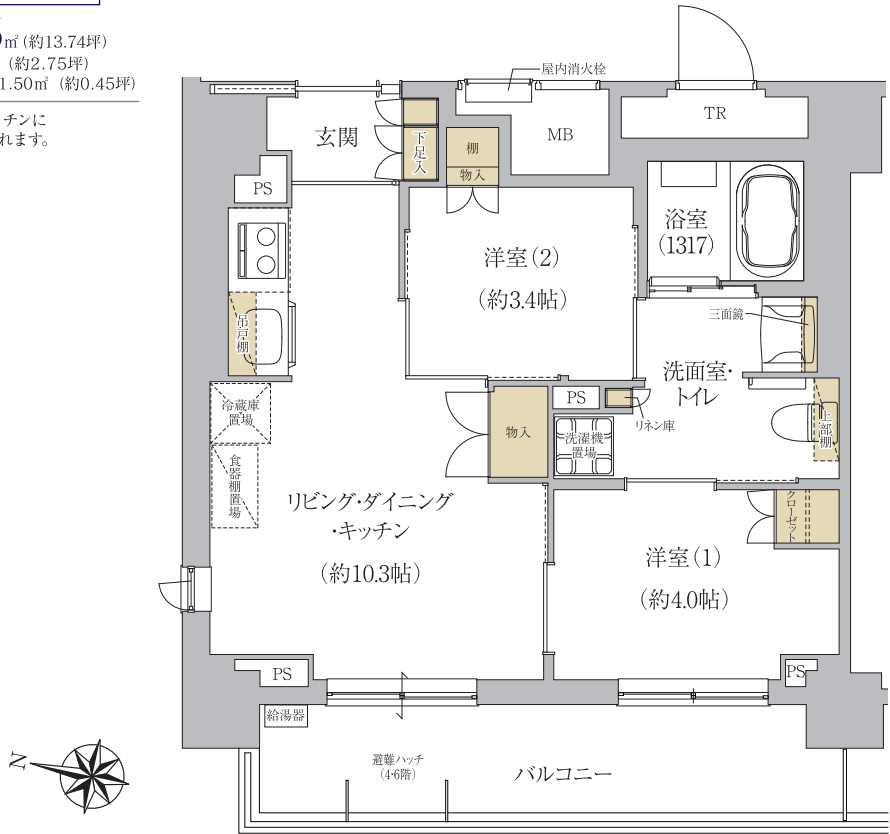
Ltype 1LDK

□専有面積 38.60㎡ (約11.67坪)  
□バルコニー面積／8.40㎡ (約2.54坪)  
※リビング・ダイニング・キッチンに  
エアコン室内機が設置されます。



Qtype 2LDK

□専有面積 45.45㎡ (約13.74坪)  
□バルコニー面積／9.10㎡ (約2.75坪)  
□内トランクルーム面積／1.50㎡ (約0.45坪)  
※リビング・ダイニング・キッチンに  
エアコン室内機が設置されます。



■居室タイプ別月額利用料「家賃(非課税)」＋「共益費(非課税)」＋「生活支援サービス費(税込)」

居室タイプ	1R	1LDK	2DK	2LDK
2階 (ケアフロア)	129,580～199,580円	—	—	—
3階	—	233,600～269,600円	246,600～256,600円	270,600～326,600円
4階	—	236,600～273,600円	249,600～259,600円	274,600～330,600円
5階	—	239,600～277,600円	252,600～262,600円	277,600～334,600円
6階	—	243,600～282,600円	256,600～267,600円	281,600～340,600円

※食費は別途、月額54,858円(税込、3食30日分含む)(朝食/486円、昼食/781円、夕食/561円)がかかります。食事を召し上がらない場合は、減額となります。  
※消費税軽減税率制度における飲食物品の提供については、1食につき税別690円以下で、その累計額が1日2,070円に達するまでの食費が該当し、軽減税率(8%)が適用されます。  
※端数処理の関係上、請求金額と差が生じることがあります。  
※居室内の水道光熱費は別途、実費をご負担いただきます。  
※共益費39,850円(非課税)～は共用部分の維持管理費(水道光熱費、保守管理費等)。  
※生活支援サービス費44,000円(税込)は24時間の緊急時の対応及び安否確認、介護等の相談及び外部業者への取り次ぎ、簡単な営繕作業等。  
※重要事項説明書と文言が異なる場合がございますがご了承ください。

ラヴィーレレジデンス  
立石の  
最新情報はこちらの  
QRコードから  
ご覧になれます。

