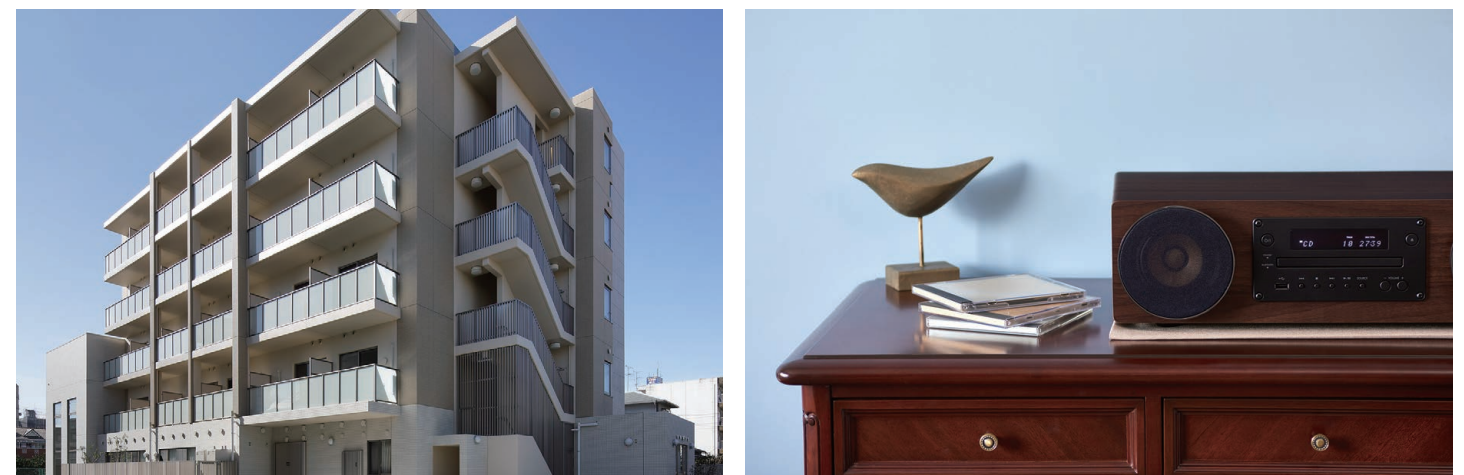


サービス付き高齢者向け住宅

SOMPOケア そんぽの家S

長居公園

2025年12月 改訂



ご家族の皆さまへ

ご来訪

建物玄関はオートロックシステム。24時間いつでもお気軽にご来訪ください。面会簿などはございませんので、そのまま居室までお上がりください。

外出

近くの公園へお散歩。好きな果物を買いにスーパーへ。たまには外食など、ご自由にお楽しみいただけます。

お食事

ご家族さまも一緒にお食事をお楽しみいただけます。事前にご連絡いただければ、実費にてお食事を用意いたします。

「SOMPOケア そんぽの家S」ブランドの特長など、詳細情報はこちら



ホームの様子がわかる「ホームだより」はこちら



ホームアクセス

公共交通機関でお越しの場合

Osaka Metro「長居」駅徒歩約6分。

車でお越しの場合

阪神14号松原線 駒川下り出口より約11分。



〒558-0004 大阪府大阪市住吉区長居東3-18-33

「そんぽの家S」共通施設概要 ●居室設備：洗面台、トイレ、収納、下駄箱、浴室、ミニキッチン、洗濯機スペース、玄関収納椅子、エアコン、TV端子、電話ジャック、インターホン、緊急通報装置 ●共用施設・設備：冷暖房完備、エレベーター、トイレ、特殊浴室、緊急通報装置、インターホン、オートロック ●入居対象：概ね60歳以上の方 ●類型：サービス付き高齢者向け住宅 ●土地・建物の権利形態：賃借 ●居住の権利形態：賃貸借形式 ●利用料の支払い方法：月払い方式 ●介護居室区分：全室個室

開設年月	2012年12月1日
居室数・定員	47室(47名)

SOMPOケア株式会社

〒140-0002 東京都品川区東品川4-12-8
品川シーサイドイーストタワー

SOMPOグループの一員です。

お問い合わせ先／SOMPOケア「介護なんでも相談室」

0120-37-1865

受付時間／9:00～18:00(土・日・祝日も受付)※年末年始は除く

SOMPOケア 公式

検索

サービスの詳細は
ウェブサイトへ



 自由な人生をあなたに。

一人ひとりの人生にケアを。

日々を見守る生活支援サービス

自由度の高い暮らしに安心を添える24時間スタッフ常駐

「そんぼの家S」では、自由度の高い暮らしの中にも確かな安心を感じていただけるよう、充実した生活支援サービスをご用意。24時間の緊急対応や安否確認など、建物内の常駐スタッフが日々の暮らしに寄り添います。



万ーに備えた安心への配慮

もしものときの安全設備

ワンルームマンションのような空間に安全設備をプラス。緊急通報装置や浴室の給湯温度制限など、万ーの場合に備えた仕様です。



緊急通報装置



浴室リモコン



自由に選べる介護サービス

ニーズに合わせて選べる「介護サービス」「医療サービス」

心身の状態に合わせて介護サービスを自由に選んで利用できます。訪問看護や訪問リハビリテーションもニーズに合わせて自由にお選びいただけます。SOMPOケアの居宅介護支援事業所や訪問介護事業所が併設している場合もあります。



わかりやすい

料金形態

賃貸住宅のような分かりやすい料金形態が特長です。月々の固定費用は、家賃・共益費と生活支援サービス費。ここに、月毎に変動する食費や介護サービス費を加えた金額をお支払いいただきます。前払金や敷金礼金は0円。すぐに入居しやすいのも、そんぼの家Sのメリットです。

〈入居費用〉前払金・敷金礼金は不要です。

前払金

敷金礼金

サービス付き高齢者向け住宅の〈月々の費用の仕組み〉

①固定費用



家賃・共益費・生活支援サービス費

+

②個別発生費用

ご利用のサービスに合わせ、費用総額が変わります。

介護サービス費・食費・電気代・水道代 など

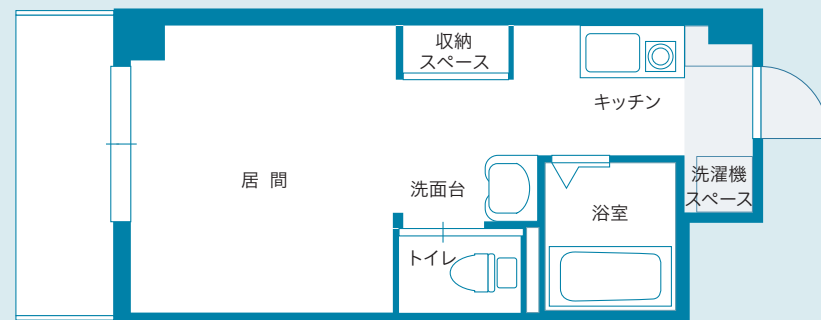


ワンルームの賃貸住宅に、たしかな安心をプラスした住まい。



お好みの家具を持ち込むことができる住空間

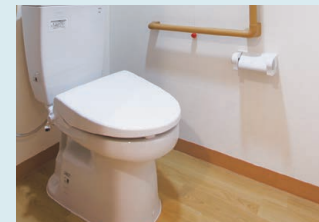
開き戸の玄関がある居室は、さながらワンルームの賃貸マンション。シニアに優しい設備や機能も備わった、自由に安心して暮らせる“我が家”です。



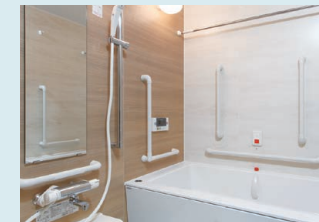
※一部、居室内に浴室、キッチン、洗濯機スペースのないタイプのお部屋もあります。



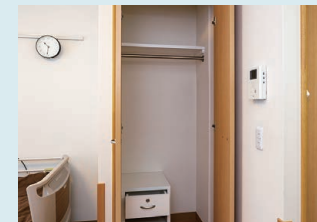
料理が楽しめるIHキッチン



バリアフリー設計のゆとりあるトイレ



手すりが適切に付けられている浴室



収納



玄関収納椅子



洗濯機スペース



インターホン



メールボックス