

# SOMPOケア そんぽの家 三鷹中原

2026年 4月 改訂

## ご家族の皆さまへ

### ご来訪

24時間いつでもお気軽にご来訪ください。夜間は防犯上、玄関を施錠しておりますが、ご来訪いただけます。宿泊につきましてはご相談ください。

### 外出

近くの公園へお散歩。好きな果物を買いにスーパーへ。たまには外食など、ご自由にお楽しみいただけます。

### お食事

ご入居者さまと自由にお食事をお楽しみいただけます。5日前までにご予約いただければ、ご家族さまのお食事もご用意いたします(実費)。

「SOMPOケア そんぽの家」ブランドの特長など、詳細情報はこちら



ホームの様子がわかる「ホームだより」はこちら



## ホームアクセス

### 公共交通機関でお越しの場合

京王線「仙川」駅から、小田急バス「吉祥寺駅行き」吉03系統(1番乗り場)で「中原小学校」バス停下車(乗車時間約8分)、徒歩約2分。

### 車でお越しの場合

東八道路を高井戸方面よりお越しの場合、「杏林大学病院北」交差点を左折。そのまま都道114号を直進いただき、杏林大学病院前を通過してすぐの「中原三丁目」交差点を左折。少し走ると右手に当ホームの壁面看板が大きく見えてきます。  
※駐車場スペース3台分完備しています。



〒181-0005 東京都三鷹市中原3-1-17

「SOMPOケア そんぽの家 三鷹中原」施設概要 ●居室設備:洗面、暖房便座付水洗トイレ、ナースコール、収納、下駄箱、浴室、ミニキッチン、洗濯機スペース、固定電話設置可能 ●共用施設・設備:ダイニング(食堂)兼 機能訓練コーナー、浴室(個浴・特殊浴)、洗濯室、トイレ、浴室・トイレにナースコール、他 ●入居対象:原則65歳以上の方で、介護保険受給認定を受けている方 ●類型:介護付有料老人ホーム(一般型特定施設入居者生活介護) ●土地・建物の所有形態:事業主体非所有 ●居住の権利形態:利用権方式 ●利用料の支払い方法:月払い方式 ●介護保険:特定施設入居者生活介護・介護予防特定施設入居者生活介護 ●介護居室区分:全室個室 ●介護にかかわる職員体制:要介護者の合計人数:配置直接処遇スタッフの人数=3.0:0.9以上 ※週40時間の常勤換算

開設年月	2008年3月1日
居室数・定員	30室(30名)

## SOMPOケア株式会社

〒140-0002 東京都品川区東品川4-12-8  
品川シーサイドイースタワー

SOMPOグループの一員です。

お問い合わせ先／SOMPOケア「介護なんでも相談室」

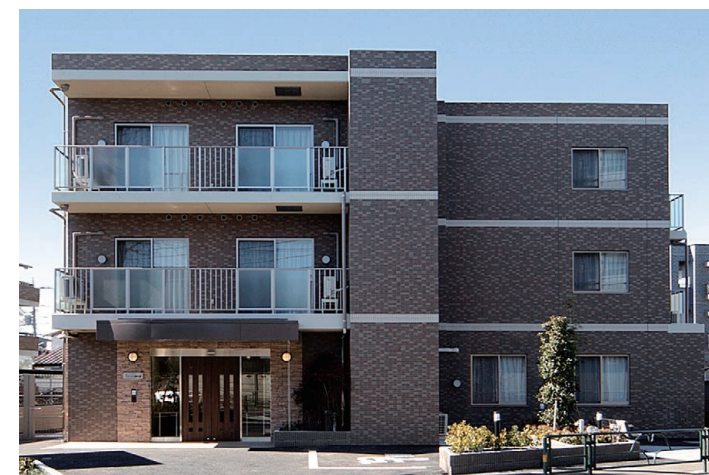
0120-37-1865

受付時間／9:00～18:00(土・日・祝日も受付)※年末年始は除く

SOMPOケア 公式

検索

サービスの詳細は  
ウェブサイトへ



 自分らしい人生をあなたに。



# 一人ひとりの人生にケアを。



## 自分らしい生活空間

### 自分の時間を大切にできる 多彩なスペース

我が家にいるような暮らしをコンセプトにした居室は、プライバシーに配慮した個室が基本。自分の時間をお持ちいただくことで、心のゆとりや自発性、自立度の向上にもつながります。憩いの場となるダイニングは、明るい気分を誘う広々として開放的な空間づくりを大切にしています。

## お一人おひとりの状態に適した食事

### お身体に合わせた食事を 安定した品質でお届け

毎日食べても飽きない「家庭的な食事」を、お一人おひとりのお身体の状態に合わせて提供します。和洋中とバラエティに富んだメニューは、ホーム内のキッチンで仕上げるため、いつも温かい状態。栄養バランスはもちろん、関東・関西と、地域ならではの味付けにもこだわっています。



## 快適と安心を支えるホーム体制

### 24時間体制で、 介護と医療を連携

24時間、介護が必要な方をサポート。<sup>※1</sup> 提携医は月2回以上往診し、日々の健康管理に努めています。もちろん、受診は任意です。主治医がいない場合は、ご希望に応じて取次ぎも可能。緊急時はケアスタッフが主治医に連絡、指示を仰ぐ<sup>※2</sup>といった、安心して快適に暮らすための連携ができています。

※1:24時間常時介護体制については、ご入居者さまの実態に応じて追加配置します。 ※2:提携医の詳細については、お問い合わせください。



## 適切なケアを支えるデータ・テクノロジー。

### 業務を効率化し、人にしかできないケアに注力。

SOMPOケアのホームでは、ご入居者さまの何気ない会話や触れ合いなど、人と人の心が通いあう時間を大切にしています。データ・テクノロジーの積極的な活用は、スタッフの業務時間のゆとりを生み出し、人にしかできないケアの品質を高めることにつながっています。

データ・テクノロジーの  
詳細情報はこちら



#### 睡眠測定センサー

SOMPOケアの介護付きホーム全室に導入しています。ベッドのマットレス下に設置することで、寝返り、呼吸、心拍などを測定し、睡眠状況がリアルタイムで把握可能です。



#### データの活用と分析

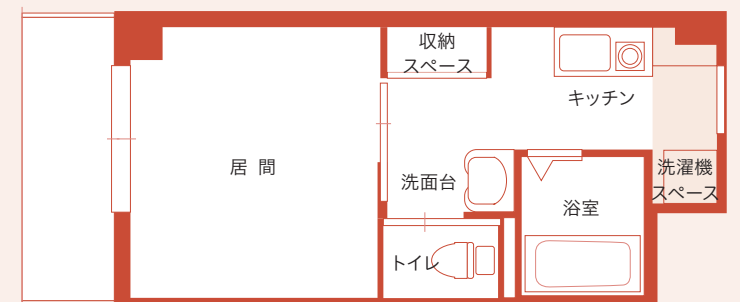
SOMPOケアではスタッフの日々の関りに加えて、ご入居者さまに関し収集したデータを分析しています。さらに、「AI分析の仕組み」を活用して重症化リスクを予測します。

## プライベートな時間を大切にできる個室仕様の住空間。

ご自宅で過ごすのと同じような環境づくりを大切にした個室仕様の“住まい”が、これまでと変わらないありのままで暮らす日々を叶えます。



自分らしくのびのびと過ごせる居室



※一部、居室内に浴室、キッチン、洗濯機スペースのないタイプのお部屋もあります。



火を使わない安全なIHコンロを装備



車椅子でも使いやすいトイレと洗面台



玄関収納椅子



緊急通報装置

緊急通報装置は  
ベッド横、トイレ、浴室  
3か所に設置