

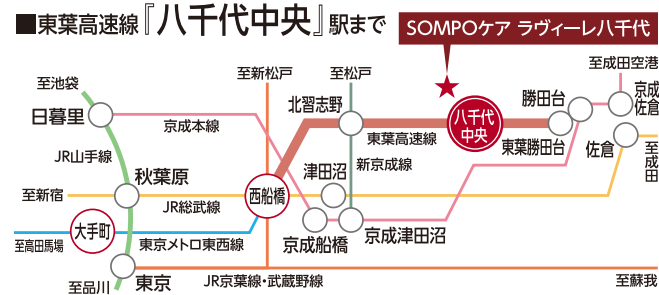
# SOMPOケア ラヴィーレ 八千代

2025年12月 改訂



東葉高速線「八千代中央」駅より徒歩11分。  
車では「千葉北IC」より約18分。

## 電車でお越しの場合



「西船橋」駅より…約**17分**（東葉高速線快速利用）  
「京成成田」駅より…約**24分**（京成本線特急利用、「勝田台」より「東葉勝田台」へ徒歩、「東葉勝田台」より東葉高速線快速利用）  
「大手町」駅より…約**41分**（東京メトロ東西線快速利用）  
※表示分数は日中平常時のもので時間帯により異なります。乗換え、待ち時間等は含まれておりません。

■東葉高速線「八千代中央」駅より徒歩**11分**（約830m）  
「八千代中央」駅改札より左方向、ローソンと線路脇の歩道を線路沿いに直進  
➡ 約490m先のT字路を右折 ➡ 約150m先「[八千代医療センター東入口](#)」を左折 ➡ 約60m先Y字路を右方向 ➡ 約110m先右側がホーム



【SOMPOケア ラヴィーレ八千代】施設概要●類型／介護付有料老人ホーム（一般型特定施設入居者生活介護）●介護保険／千葉県指定特定施設入居者生活介護・介護予防特定施設入居者生活介護●入居対象／原則65歳以上の方で、介護保険制度における要支援・要介護の方●権利形態／利用権方式※ご入居の状況によって同施設内で住み替える場合、利用権を消滅させ、新たに別の介護居室の利用権を設定します※入居者の状態によっては退去または提携施設への住み替えを求める場合があります●利用料の支払方／（前払い方式・月払い方式）●居室区分／全室個室●土地・建物権利形態／事業主非所有●介護職員体制／要支援・要介護者の合計人数：配置直接処遇スタッフの人数=2.5:1以上※週40時間の常勤換算●共用施設・設備／エントランスロビー、ラウンジ、ダイニング（食堂）兼 機能訓練コーナー、ファミリーダイニング、カフェ、浴室（個浴・特殊浴）、理美容室、健康管理室、相談室、洗濯室、トイレ、浴室・トイレに呼び出しボタン、モニターカメラ、エレベーター内に非常電話・遠隔監視装置 他●居室設備／介護ベッド・洗面台・収納・トイレ・エアコン・照明・TV端子・電話ジャック

## SOMPOケア株式会社

〒140-0002 東京都品川区東品川4-12-8  
品川シーサイドイーストタワー

SOMPOグループの一員です。

お問い合わせ先／SOMPOケア「介護なんでも相談室」

0120-37-1865

受付時間／9:00～18:00（土・日・祝日も受付）※年末年始は除く

SOMPOケア 公式

検索

サービスの詳細は  
ウェブサイトへ



満たされるもてなしを。





# ご家族と、お友達と、語らい愉しむ団欒のホーム。 心おだやかな、笑顔に満ちた暮らしを。

河川に緑、ゆたかな自然に恵まれた八千代市にある「SOMPOケア ラヴィーレ八千代」。

ご家族との団欒をお愉しみいただける広々としたカフェ、

ダイニングはご入居者さま同士の語らいの空間としてもご利用いただけます。

また、ホームのそばには、お花見で有名な萱田地区公園があり、日々の散歩で四季を感じていただけます。

心地よくつろぐ毎日がはじまります。



## ｜ 居 室 ｜

毎日をお過ごしいただく居室は、18㎡超の広さを確保。

安心してお過ごしいただけるよう、緊急コールを各室とトイレに設置し、車椅子のご利用にも配慮しています。



お気に入りの家具を持ち込める居室（モデルルーム）



清潔感のある洗面化粧台を各室に設置



車椅子でも使いやすいトイレ

## ｜ 共用空間 ｜

すべての方が“わが家”のようにくつろげる、充実の共用空間。

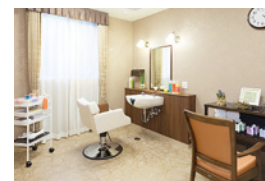
ゆったりとしたダイニング（食堂）や思い思いに過ごせるカフェなど、  
日常的にゆとりと癒しを実感できる共用空間・設備をご用意しています。



大きな窓に面し明るさいっぱいのダイニング（食堂）



ゆったりとした気分で入れる  
ヒノキ風呂



いつまでも美しくいていただく  
ための理美容室



花や野菜を育てる農園



ご入居者さまの憩いの場となるラウンジ



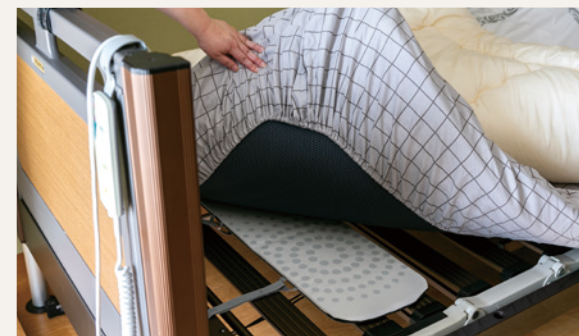
優雅で落ち着いた雰囲気のエントランスロビー

適切なケアを支えるデータ・テクノロジー。

業務を効率化し、人にしかできないケアに注力。

SOMPOケアのホームでは、ご入居者さまの何気ない会話や触れ合いなど、人と人の心が  
通いあう時間を大切にしています。データ・テクノロジーの積極的な活用は、スタッフの業務  
時間のゆとりを生み出し、人にしかできないケアの品質を高めることにつながっています。

データ・テクノロジーの  
詳細情報はこちら



### 睡眠測定センサー

SOMPOケアの介護付きホーム全室に導入しています。ベッドの  
マットレス下に設置することで、寝返り、呼吸、心拍などを測定し、  
睡眠状況がリアルタイムで把握可能です。



### データの活用と分析

SOMPOケアではスタッフの日々の関りに加えて、ご入居者さま  
に関し収集したデータを分析しています。さらに、「AI分析の  
仕組み」を活用して重症化リスクを予測します。



「SOMPOケア ラヴィーレ」ブランドの  
特長など、詳細情報はこちら



ホームの様子がわかる  
「ホームだより」はこちら