

SOMPOケア ラヴィーレ 南浦和

2025年12月 改訂



2線利用の「南浦和」駅。東京外環「外環浦和IC」からも5分の便利さ。

電車でお越しの場合

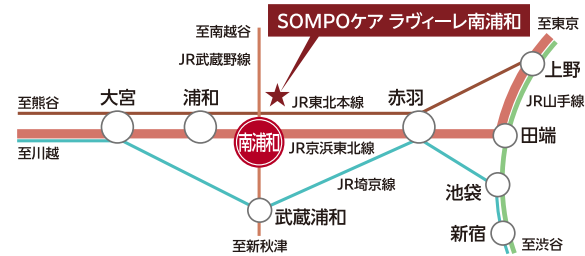
■最寄りのJR京浜東北線・武蔵野線『南浦和』駅まで

「池袋」駅より…約**20分**
 (JR埼京線快速利用、「赤羽」駅より
 JR京浜東北線快速利用)

「上野」駅より…約**21分**
 (JR東北本線利用、「赤羽」駅より
 JR京浜東北線快速利用)

「大宮」駅より…約**12分**
 (JR京浜東北線快速利用)

※表示分数は日中平時のもので
 時間帯により異なります。乗換え、
 待ち時間等は含まれておりません。



■JR京浜東北線・武蔵野線

 『南浦和』駅より徒歩**12分**(約890m)

東口より駅前ロータリー右方向直進、約890m先左手がホーム

車でお越しの場合

外環浦和ICから**5分**(約2.3km)
 川口西ICから**10分**(約5km)

三郷方面からお越しの場合は **外環浦和IC**、
 大泉方面からお越しの場合は **川口西IC** でお降り
 いただき、国道298号線を大泉方面へ ➡ **文蔵四丁目**

交差点を右折 ➡ 約1km先5つ目の交差点を右折 ➡
 ガードをくぐり2つ目の交差点を右折 ➡ 約650m先左手がホーム



※車での所要時間は、一般道を時速30kmで走行した場合で換算したものです。
 道路の混雑状況や信号待ち等により所要時間は異なりますのでご了承ください。
 ※掲載の情報は2025年12月現在のものです。

〔SOMPOケア ラヴィーレ南浦和〕施設概要●類型／介護付有料老人ホーム(一般型特定施設入居者生活介護)●介護保険／川口市指定特定施設入居者生活介護・介護予防特定施設入居者生活介護●入居対象／原則65歳以上の方で、介護保険制度における要支援・要介護の方●権利形態／利用方式※ご入居の状況によって同施設内で住み替える場合、利用権を消滅させ、新たに別の介護居室の利用権を設定します※入居者の状態によっては退去または提携施設への住み替えを求める場合があります●利用料の支払方式／選択方式(前払い方式・月払い方式)●居室区分／全室個室●土地・建物権利形態／事業主非所有●介護職員体制／要支援・要介護者の合計人数：配置直接処遇スタッフの人数=2.5:1以上※週40時間の常勤換算●共用施設・設備／エントランスロビー、ラウンジ、ダイニング(食堂)兼 機能訓練コーナー、カフェ、浴室(個別・特殊浴)、理美容室、健康管理室、相談室、洗濯室、トイレ、モニターカメラ、エレベーター内に非常電話・遠隔監視装置 他●居室設備／介護ベッド、洗面台、収納、トイレ、エアコン、照明、TV端子、電話ジャック

SOMPOケア株式会社

 〒140-0002 東京都品川区東品川4-12-8
 品川シーサイドイーストタワー

SOMPOグループの一員です。

お問い合わせ先／SOMPOケア「介護なんでも相談室」

0120-37-1865

受付時間／9:00～18:00(土・日・祝日も受付)※年末年始は除く

SOMPOケア 公式

検索

 サービスの詳細は
 ウェブサイトへ


満たされるもてなしを。



賑わいと落ち着きが調和する街「南浦和」。 この街ならではの 開放感あふれる毎日が、今始まります。

京浜東北線と武蔵野線が交差する「南浦和」駅の周辺には、毎日の暮らしを彩る都市機能が充実。そんな駅前の賑わいを感じながら、落ち着きと開放感も享受できる地に、「SOMPOケア ラヴィーレ南浦和」は佇みます。周囲の木々と調和した植栽は日々の潤いを、シックで上質感あふれる空間は安らぎに満ちた暮らしを演出いたします。



| 居室 |

毎日をお過ごしいただく居室は、19㎡超の広さを確保。

安心して過ごしていただけるよう、緊急コールを各室とトイレに設置し、車椅子のご利用にも配慮しています。



お気に入りの家具を持ち込める居室（モデルルーム）



清潔感のある洗面化粧台を各室に設置



車椅子でも使いやすいトイレ

| 共用空間 |

すべての方が“わが家”のようにくつろげる、充実の共用空間。

窓の大きなダイニング（食堂）や各階に設けたラウンジをはじめ、日常的にゆとりと癒しを実感できる共用空間・設備をご用意しています。



開放的なラウンジをはじめご入居者さまに心地よくお過ごしいただける共用スペース



二面採光で明るさいっぱいのダイニング（食堂）



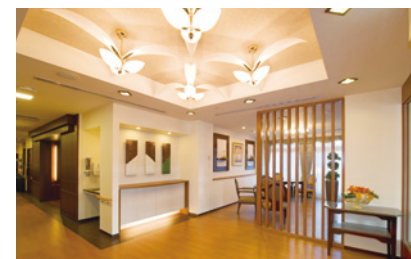
ゆったりとした気分で入れる浴室



いつまでも美しくいていただくための理美容室



さわやかな風が通り抜けるテラス



ご入居者さまや訪問されたご家族をゆったりと迎え入れるエントランスロビー

適切なケアを支えるデータ・テクノロジー。

業務を効率化し、人にしかできないケアに注力。

SOMPOケアのホームでは、ご入居者さまの何気ない会話や触れ合いなど、人と人の心が通いあう時間を大切にしています。データ・テクノロジーの積極的な活用は、スタッフの業務時間のゆとりを生み出し、人にしかできないケアの品質を高めることにつながっています。

データ・テクノロジーの
詳細情報はこちら



睡眠測定センサー

SOMPOケアの介護付きホーム全室に導入しています。ベッドのマットレス下に設置することで、寝返り、呼吸、心拍などを測定し、睡眠状況がリアルタイムで把握可能です。



データの活用と分析

SOMPOケアではスタッフの日々の関りに加えて、ご入居者さまに関し収集したデータを分析しています。さらに、「AI分析の仕組み」を活用して重症化リスクを予測します。



「SOMPOケア ラヴィーレ」ブランドの
特長など、詳細情報はこちら



ホームの様子がわかる
「ホームだより」はこちら