

SOMPOケア ラヴィーレ 越谷

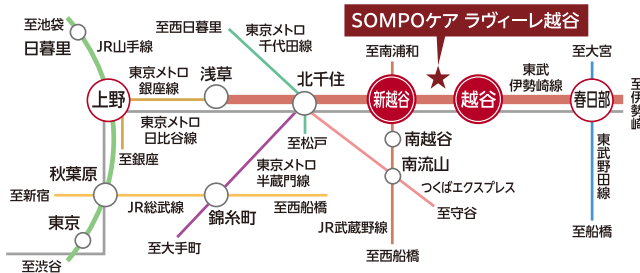
2025年12月 改訂



「越谷」駅より徒歩約8分。車で「草加IC」より約9分の好立地。

電車でお越しの場合

■最寄りの東武伊勢崎線「越谷」駅まで



「北千住」駅より…約**17分** 「上野」駅より…約**27分**
(東武伊勢崎線利用) (東京メトロ銀座線利用、「浅草」駅にて東武伊勢崎線利用)

※表示分数は日中平常時のもので時間帯により異なります。乗換え、待ち時間等は含まれておりません。

■東武伊勢崎線「越谷」駅より徒歩**8分**(約640m)

西口改札より県道161号線 **越谷駅西口** 左折 ➡
右手にマツモトキヨシのある交差点右折 ➡ 約50m先右手側がホーム

■東武伊勢崎線「越谷」駅よりバス

『越 谷』より新越谷(代) **新越谷駅西口行き** 約1分 ➡ **十全病院** バス停
『新越谷』より新越谷(代) **東川口駅北口行き** 約6分 ➡ 下車徒歩約2分

車でお越しの場合

草加ICから**9分**(約4.6km)

東京外環自動車道**草加IC**より国道4号線を北上 ➡ **七左町** 交差点右折
➡ 1つ目の信号のある交差点を左折 ➡ 右曲がりの道を道なりに進み、
1つ目の信号のある交差点を左折 ➡ 直進し突き当たりの1つ目の信号を右折
➡ マツモトキヨシのある交差点を左折 ➡ 約50m先右手側がホーム

浦和ICから**15分**(約7.4km)

東北自動車道**浦和IC**より国道463号線へ ➡ **神明町北** 交差点右折
➡ 国道4号線 **谷中町二丁目** 交差点左折 ➡ 突きあたりを左折
➡ 1つ目の路地を左折 ➡ 約50m先右手側がホーム



※車での所要時間は、一般道を時速30kmで走行した場合で換算したものです。
道路の混雑状況や信号待ち等により所要時間は異なりますのでご了承ください。
※掲載の情報は2025年12月現在のものです。

〔SOMPOケア ラヴィーレ越谷〕施設概要●類型／介護付有料老人ホーム(一般型特定施設入居者生活介護)●介護保険／埼玉県指定特定施設入居者生活介護・介護予防特定施設入居者生活介護●入居対象／原則65歳以上の方で、介護保険制度における要支援・要介護の方●権利形態／利用権方式※ご入居の状況によって同施設内で住み替える場合、利用権を消滅させ、新たに別の介護居室の利用権を設定します※入居者の状態によっては退去または提携施設への住み替えを求める場合があります●利用料の支払方式／選択方式(前払い方式・月払い方式)●居室区分／全室個室●土地・建物権利形態／事業主体非所有●介護職員体制／要支援・要介護者の合計人数・配置直接処遇スタッフの人数=2.5:1以上※週40時間の常勤換算●共用施設・設備／エントランスロビー、ラウンジ、ダイニング(食堂) 兼 機能訓練コーナー、カフェ、浴室(個浴・特殊浴)、理美容室、健康管理室、相談室、洗濯室、トイレ、浴室・トイレに呼び出しボタン、モニターカメラ、エレベーター内に非常電話・遠隔監視装置 他●居室設備／介護ベッド、洗面台、収納、トイレ、エアコン、照明、TV端子、電話ジャック

SOMPOケア株式会社

〒140-0002 東京都品川区東品川4-12-8
品川シーサイドイーストタワー

SOMPOグループの一員です。

お問い合わせ先／SOMPOケア「介護なんでも相談室」

0120-37-1865

受付時間／9:00～18:00(土・日・祝日も受付)※年末年始は除く

SOMPOケア 公式

検索

サービスの詳細は
ウェブサイトへ



満たされるもてなしを。



水と緑に恵まれた街、越谷の閑静な住宅街。 元荒川の桜堤や夏の花火大会が楽しめます。

「越谷」駅徒歩8分の利便性と、
緑あふれる住環境がうれしい「SOMPOケア ラヴィーレ越谷」。
保育園と隣接した南側は、開放感のある作りで日当たり抜群です。
屋上からは夏の花火大会や富士山も楽しみ、
四季折々の越谷の街並を楽しめます。



| 居室 |

毎日をお過ごしいただく居室は、18㎡超の広さを確保。

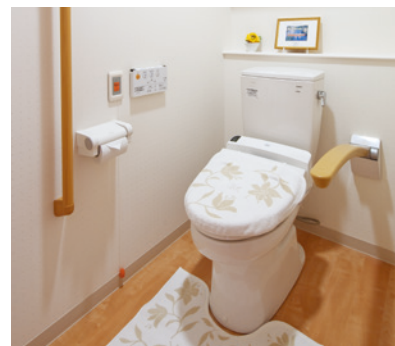
安心してお過ごしいただけるよう、緊急コールを各室とトイレに設置し、車椅子のご利用にも配慮しています。



お気に入りの家具を持ち込める居室（モデルルーム）



清潔感のある洗面化粧台を各室に設置



車椅子でも使いやすいトイレ

| 共用空間 |

すべての方が“わが家”のようにくつろげる、充実の共用空間。

窓の大きなダイニング（食堂）や各階に設けたラウンジをはじめ、
日常的にゆとりと癒しを実感できる共用空間・設備をご用意しています。



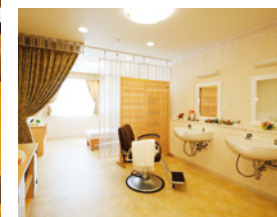
ご入居者さまに心地よくお過ごしいただける共用スペース



思い思いにお過ごしいただけるラウンジ



訪問されたご家族と和やかなひとときを過ごすファミリーダイニング



いつまでも美しくいていただくための理美容室



ゆったりとした気分に入れるヒノキ風呂



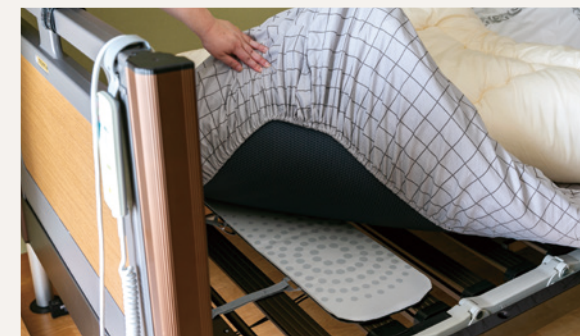
大空と眺望を楽しめる屋上

適切なケアを支えるデータ・テクノロジー。

業務を効率化し、人にしかできないケアに注力。

SOMPOケアのホームでは、ご入居者さまの何気ない会話や触れ合いなど、人と人の心が通いあう時間を大切にしています。データ・テクノロジーの積極的な活用は、スタッフの業務時間のゆとりを生み出し、人にしかできないケアの品質を高めることにつながっています。

データ・テクノロジーの
詳細情報はこちら



睡眠測定センサー

SOMPOケアの介護付きホーム全室に導入しています。ベッドのマットレス下に設置することで、寝返り、呼吸、心拍などを測定し、睡眠状況がリアルタイムで把握可能です。



データの活用と分析

SOMPOケアではスタッフの日々の関りに加えて、ご入居者さまに関し収集したデータを分析しています。さらに、「AI分析の仕組み」を活用して重症化リスクを予測します。



「SOMPOケア ラヴィーレ」ブランドの
特長など、詳細情報はこちら



ホームの様子がわかる
「ホームだより」はこちら