

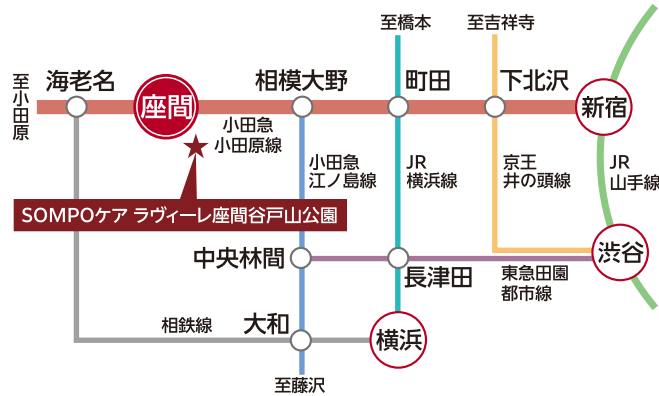
24 時間看護スタッフ常駐 介護付きホーム

SOMPOケア ラヴィーレ 座間谷戸山公園

2025年12月 改訂

電車をご利用の場合

■最寄りの小田急小田原線『座間』駅まで


「町田」駅より…約**10分**
(小田急小田原線利用)

「横浜」駅より…約**38分**
(相鉄本線利用、「海老名」駅にて小田急小田原線利用)

※表示分数は日中平常時のもので時間帯により異なります。
乗換え、待ち時間等は含まれておりません。

■小田急小田原線『座間』駅より徒歩**7分**(約530m)

「座間」駅東口ロータリーより前方道路を左方向へ ➡ 約50m先を
左方向へ ➡ 約350m先十字路を右折 ➡ 約70m先右側がホーム

車でお越しの場合

横浜町田ICから**22分**(約10.6km)

横浜町田IC より国道246号線を厚木方面へ

➡ **西原** 交差点右折 ➡ **立野台小前** 交差点左折

➡ 3つ目の信号から約30m先左折


※車での所要時間は、一般道を時速30kmで走行した場合で換算したものです。
道路の混雑状況や信号待ち等により所要時間は異なりますのでご了承ください。
※掲載の情報は2025年12月現在のものです。


〔SOMPOケア ラヴィーレ座間谷戸山公園〕施設概要●類型／介護付有料老人ホーム(一般型特定施設入居者生活介護)●介護保険／神奈川県指定特定施設入居者生活介護・介護予防特定施設入居者生活介護●入居対象／原則65歳以上の方で、介護保険制度における要支援・要介護の方●権利形態／利用権方式※ご入居の状況によって同施設内で住み替える場合、利用権を消滅させ、新たに別の介護居室の利用権を設定します※入居者の状態によっては退去または提携施設への住み替えを求める場合があります●利用料の支払方式／選択方式(前払い方式・月払い方式)●居室区分／全室個室●土地・建物権利形態／事業主非所有●介護職員体制／要支援・要介護者の合計人数：配置直接処遇スタッフの人数=2.5：1以上※週40時間の常勤換算●共用施設・設備／エントランスロビー、ラウンジ、ダイニング(食堂) 兼 機能訓練コーナー、カフェ、浴室(個別・特殊浴)、理美容室、健康管理室、相談室、一時介護室、洗濯室、トイレ、浴室・トイレに呼び出しボタン、モニターカメラ、エレベーター内に非常電話・遠隔監視装置 他●居室設備／個室：介護ベッド、洗面台、トイレ、エアコン、TV端子、電話ジャック／2人室：介護ベッド、洗面台、トイレ、エアコン、TV端子、電話ジャック

SOMPOケア株式会社

〒140-0002 東京都品川区東品川4-12-8
品川シーサイドイーストタワー

SOMPOグループの一員です。

お問い合わせ先／SOMPOケア「介護なんでも相談室」

0120-37-1865

受付時間／9：00～18：00(土・日・祝日も受付)※年末年始は除く

SOMPOケア 公式

検索

サービスの詳細は
ウェブサイトへ


満たされるもてなしを。



光や風を存分に取り入れた、明るく開放的なホーム。 豊かな眺望が毎日に癒しと潤いを与えてくれます。

SOMPOケア ラヴィーレ座間谷戸山公園は神奈川県屈指の自然公園

“座間谷戸山公園”に程近い、緑あふれる環境に立地します。

中庭や吹抜けのあるエントランスロビー、風を感じる屋上テラスなど、開放的な雰囲気が心地よいホームです。

快適に満たされた豊かな暮らしがここから始まります。



24時間365日、
看護・介護スタッフがいつでもそばに。

24時間看護スタッフ常駐の安心で快適な暮らし。 医療機関と連携しご入居者さまの安全を支えます。

24時間体制で看護スタッフが
ご入居者さまお一人おひとりをサポート。
たん吸引など医療処置が必要な方や退院直後の方も、
医療との緊密な連携をとることで安心してご入居いただけます。
また、薬局との連携による薬剤師の往診同行や
処方箋のホーム内管理など、服薬介助を行う体制が整っています。

+
24h 夜間の緊急時も安心

夜間に体調が崩れたりしても適切な処置
を施し、緊急時でも迅速な対応で医療
機関との連携を行います。専門技術を
持った看護スタッフがご入居者さまの
そばで見守っています。

| 居室 |

安心で快適なプライベートスペース。

お気に入りの家具を持ち込んでいただき、ご自分らしいインテリアで
楽しんでいただける居室。
たっぷりとする収納庫も備えております。
安心してお過ごしいただけるよう、緊急コールを各室、
トイレに設置し、車椅子の利用にも配慮しています。



居室（モデルルーム）

| 共用空間 |

心身ともにくつろいでお過ごしいただける、癒しの空間。

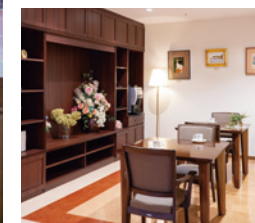
中庭に面したダイニング（食堂）やエントランスロビー、各階に設けたラウンジなど、日常的にゆとりと癒しを実感できる共用空間・設備を
ご用意しています。ご入居の方々との憩いの時間も、おひとりでゆっくり楽しむ時間も、まるで“わが家”のようにお過ごしいただけます。



大きな窓から陽光が差し込む、明るさいっぱいのダイニング



開放的なラウンジをはじめご入居者さまに心地よく
お過ごしいただける共用スペース



思い思いにお過ごし
いただけるカフェ



理美容室



中庭

適切なケアを支えるデータ・テクノロジー。

業務を効率化し、人にしかできないケアに注力。

SOMPOケアのホームでは、ご入居者さまの何気ない会話や触れ合いなど、人と人の心が
通いあう時間を大切にしています。データ・テクノロジーの積極的な活用は、スタッフの業務
時間のゆとりを生み出し、人にしかできないケアの品質を高めることにつながっています。

データ・テクノロジーの
詳細情報はこちら



「SOMPOケア ラヴィーレ」ブランドの
特長など、詳細情報はこちら



ホームの様子がわかる
「ホームだより」はこちら