

介護付きホーム（一般型特定施設入居者生活介護）

SOMPOケア ラヴィーレ 横浜洋光台

2025年12月 改訂

住所：〒235-0045 神奈川県横浜市磯子区洋光台2丁目3番19号

電車でお越しの場合

- 最寄り駅JR「洋光台」駅まで
「横浜」駅より約21分（JR京浜東北・根岸線）
- JR「洋光台」駅よりバス3分
上大岡駅行き「西公園前」バス停下車徒歩約6分

車でお越しの場合

横浜横須賀道路「日野IC」から車で約6分
来客用駐車場完備



※掲載の情報は2025年12月現在のものです。

「SOMPOケア ラヴィーレ横浜洋光台」施設概要●類型／介護付有料老人ホーム（一般型特定施設入居者生活介護）●介護保険／横浜市指定特定施設入居者生活介護・介護予防特定施設入居者生活介護●入居対象／原則65歳以上の方で、介護保険制度における要支援・要介護の方●権利形態／利用権方式※ご入居の状況によって同施設内で住み替える場合、利用権を消滅させ、新たに別の介護居室の利用権を設定します※入居者の状態によっては退去または提携施設への住み替えを求める場合があります●利用料の支払方式／選択方式（前払い方式・月払い方式）●居室区分／全室個室●土地・建物権利形態／土地：賃借・建物：事業主体所有●介護職員体制／要支援・要介護者の合計人数：配置直接処遇スタッフの人数=2.5:1以上※週40時間の常勤換算●共用施設・設備／エントランスロビー、ラウンジ、ダイニング（食堂）、カフェ、機能訓練コーナー、浴室（大浴場、個浴・特殊浴）、健康管理室、洗濯室、トイレ、浴室・トイレに呼び出しボタン、モニターカメラ、エレベーター内に非常電話・遠隔監視装置 他●居室設備／電動介護ベッド・収納・照明・エアコン・緊急通報装置・スプリンクラー・洗面台・トイレ（ウォシュレット付）・靴履替用折り畳みイス・ユニットバス・洗濯機置場・ミニキッチン・冷蔵庫置場

SOMPOケア株式会社

〒140-0002 東京都品川区東品川4-12-8
品川シーサイドイーストタワー

SOMPOグループの一員です。

お問い合わせ先／SOMPOケア「介護なんでも相談室」

0120-37-1865

受付時間／9:00～18:00（土・日・祝日も受付）※年末年始は除く

SOMPOケア 公式

検索

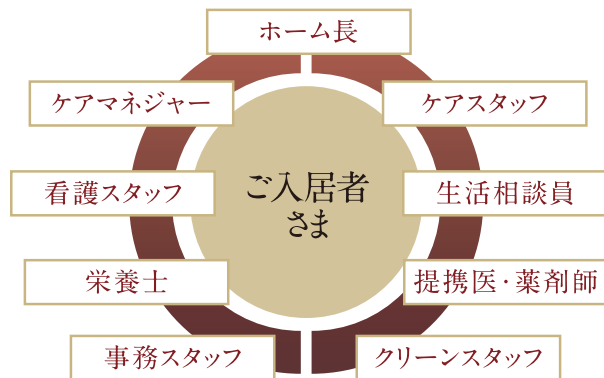
サービスの詳細は
ウェブサイトへ



満たされるもてなしを。



安心の 「チームケア」サポート



満たされるおもてなしを。

要支援1 - 要介護5 の方にご入居いただけます

自分らしさを第一に、多職種によるチームケアの安心と、上質でゆとりある暮らしを提供する介護付きホーム。真の自立支援に向き合う丁寧で真摯な介護を通じ、心から満たされる日々をお過ごしください。ホーム長、ケアスタッフ、看護スタッフ、栄養士、提携医・薬剤師等、各専門のスタッフが密に連携する“チームケア”できめ細やかにサポートします。



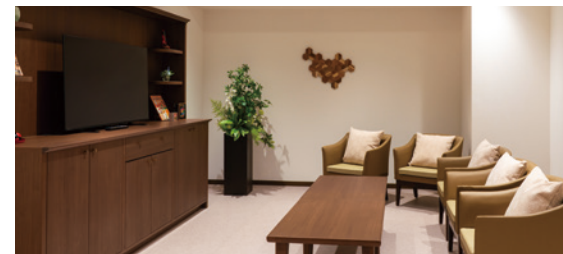
共用空間

すべての方が“わが家”のようにくつろげる、充実の共用空間。

憩いの時間を過ごすラウンジや多目的スペース、ウッドデッキテラスなど日常的にゆとりと癒しを実感できる上質感あふれる共用空間をご用意。



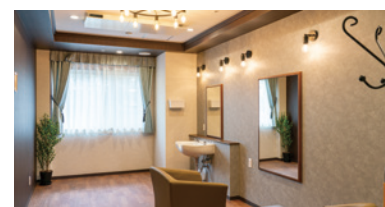
広々とした明るいダイニング。心地よくお過ごしいただける共用スペース



ご入居者さまの憩いの場となる多目的スペース



地域交流で活用できるコミュニティスペース



いつまでもお洒落でいられるための理美容室



屋上には富士山を眺められるウッドデッキスペース

適切なケアを支えるデータ・テクノロジー。

業務を効率化し、人にしかできないケアに注力。

SOMPOケアのホームでは、ご入居者さまの何気ない会話や触れ合いなど、人と人の心が通いあう時間を大切にしています。データ・テクノロジーの積極的な活用は、スタッフの業務時間のゆとりを生み出し、人にしかできないケアの品質を高めることにつながっています。

データ・テクノロジーの
詳細情報はこちら



睡眠測定センサー

SOMPOケアの介護付きホーム全室に導入しています。ベッドのマットレス下に設置することで、寝返り、呼吸、心拍などを測定し、睡眠状況がリアルタイムで把握可能です。



データの活用と分析

SOMPOケアではスタッフの日々の関りに加えて、ご入居者さまに関し収集したデータを分析しています。さらに、「AI分析の仕組み」を活用して重症化リスクを予測します。

居室

毎日お過ごしいただく居室は28㎡程度の広さを確保。

安心してお過ごしいただく居室には緊急コールを各室とトイレに設置。全居室に浴室・トイレ・ミニキッチン・洗濯機置き場・インターネット回線（フリー Wi-Fi）完備。※電話個別契約となります。



お気に入りの家具を持ち込める居室 ※イメージ画像です



使い勝手の良いミニキッチン



手すりなどが設置されていて使いやすい浴室



「SOMPOケア ラヴィーレ」ブランドの
特長など、詳細情報はこちら



ホームの様子がわかる
「ホームだより」はこちら