

# SOMPOケア ラヴィーレ 厚木

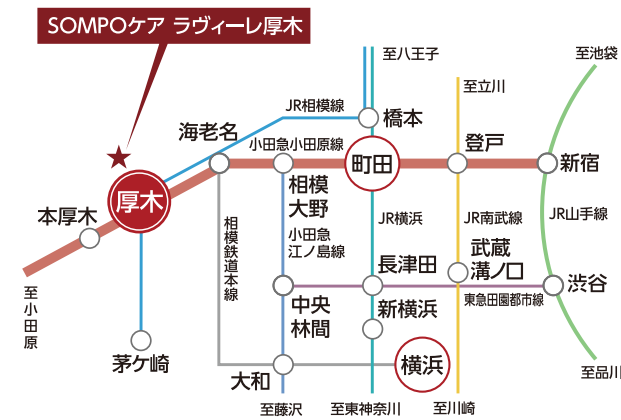
2026年1月 改訂



JR相模線・小田急線「厚木」駅から徒歩約3分。2路線が利用可能で便利。  
車では「海老名IC」から約4分。

## 電車でお越しの場合

■最寄りのJR相模線・小田急線『厚木』駅まで



「町田」駅から…約**20**分  
(小田急小田原線利用)

「横浜」駅から…約**36**分  
(相鉄本線急行利用、「海老名」から小田急小田原線利用)

※表示分数は日中平常時のもので時間帯により異なります。乗換え、待ち時間等は含まれておりません。

■JR相模線・小田急線『厚木』駅から徒歩約**3**分(約210m)  
「厚木」駅出て右方向へ210m直進で到着

## 車でお越しの場合

**海老名ICから4分(約1.1km)**  
東名高速道路 **海老名JCT** ➡ 圏央道 **海老名IC** から  
**海老名インター前** を左方向 ➡ 約1.1km直進 ➡ 左側がホーム

※車での所要時間は、一般道を時速30kmで走行した場合で換算したものです。  
道路の混雑状況や信号待ち等により所要時間は異なりますのでご了承ください。  
※掲載の情報は2025年12月現在のものです。



■「SOMPOケア ラヴィーレ厚木」施設概要●類型／介護付有料老人ホーム(一般型特定施設入居者生活介護)●介護保険／神奈川県指定特定施設入居者生活介護・介護予防特定施設入居者生活介護●入居対象／原則65歳以上の方で、介護保険制度における要支援・要介護の方●権利形態／利用権方式※ご入居の状況によって同施設内で住み替える場合、利用権を消滅させ、新たに別の介護居室の利用権を設定します※入居者の状態によっては退去または提携施設への住み替えを求める場合があります●利用料の支払方式／選択方式(前払い方式・月払い方式)●居室区分／全室個室●土地・建物権利形態／事業主体非所有●介護職員体制／要支援・要介護者の合計人数：配置直接処遇スタッフの人数=2.5：1以上※週40時間の常勤換算●共用施設・設備／エントランスロビー、ラウンジ、ダイニング(食堂)兼 機能訓練コーナー、ファミリーダイニング、特殊浴室、健康管理室、理美容室、共用トイレ、エレベーター、インターホン、オートロック●居室設備／介護ベッド、エアコン、カーテン、TV端子、緊急通報装置、浴室、トイレ、独立洗面台、ミニキッチン、Wi-Fi

## SOMPOケア株式会社

〒140-0002 東京都品川区東品川4-12-8  
品川シーサイドイーストタワー

SOMPOグループの一員です。

お問い合わせ先／SOMPOケア「介護なんでも相談室」

0120-37-1865

受付時間／9：00～18：00(土・日・祝日も受付)※年末年始は除く

SOMPOケア 公式

検索

サービスの詳細は  
ウェブサイトへ



満たされるもてなしを。





## 心豊かな暮らしを。 自然と街の賑わいを感じるこの場所で。

介護が必要な方も「わたしらしく自由に暮らしたい」という想いを大切に、  
居室には浴室やミニキッチンなどを備え、心地よい空間をご用意しました。  
カフェラウンジやリビングでは、ご入居者さまや地域の方々との交流が広がり、  
安心と健康、そして笑顔に満ちた毎日をお届けします。  
地域とつながりながら、人生をより豊かにご自分らしく歩めるよう支えてまいります。



### | 居室 |

## 機能性が高く、心地よさと暮らしやすさを備えた住居空間。

安心してお過ごしいただけるよう、緊急コールを各室とトイレに設置し、車椅子のご利用にも配慮しています。



お気に入りの家具を持ち込める居室（モデルルーム）



車椅子でも使いやすいトイレ・洗面台・浴室



ミニキッチンを各室に設置

### | 共用空間 |

## 毎日の暮らしに彩りを添える、上質な共用空間。

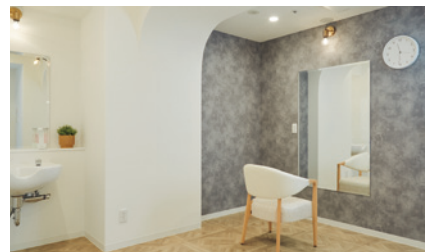
明るく開放的なダイニング(食堂)や思い思いに過ごせるカフェなど、  
日常的にゆとりと癒しを実感できる共用空間・設備をご用意しています。



心地よくお過ごしいただけるカフェラウンジ



開放的なダイニング



いつまでも美しくいていただくための理美容室



明るく落ち着いた雰囲気の相談室



心地よい日差しが届くテラス

適切なケアを支えるデータ・テクノロジー。

## 業務を効率化し、人にしかできないケアに注力。

SOMPOケアのホームでは、ご入居者さまの何気ない会話や触れ合いなど、人と人の心が  
通いあう時間を大切にしています。データ・テクノロジーの積極的な活用は、スタッフの業務  
時間のゆとりを生み出し、人にしかできないケアの品質を高めることにつながっています。

データ・テクノロジーの  
詳細情報はこちら



### 睡眠測定センサー

SOMPOケアの介護付きホーム全室に導入しています。ベッドの  
マットレス下に設置することで、寝返り、呼吸、心拍などを測定し、  
睡眠状況がリアルタイムで把握可能です。



### データの活用と分析

SOMPOケアではスタッフの日々の関りに加えて、ご入居者さま  
に関し収集したデータを分析しています。さらに、「AI分析の  
仕組み」を活用して重症化リスクを予測します。



「SOMPOケア ラヴィーレ」ブランドの  
特長など、詳細情報はこちら



ホームの様子がわかる  
「ホームだより」はこちら